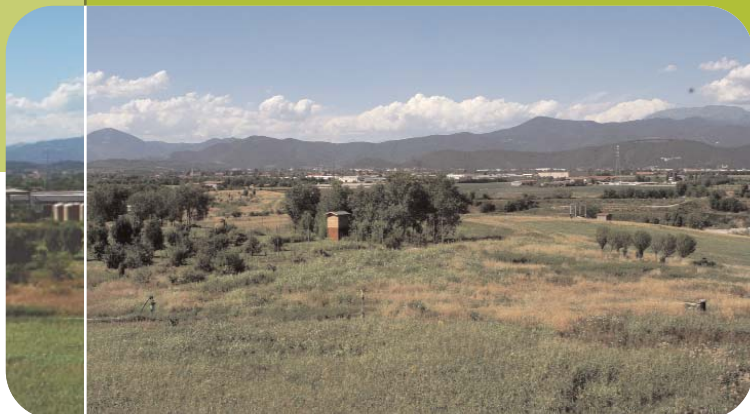


# Le discariche in fase di post-chiusura



Per molti anni ancora dopo il termine dei conferimenti, Aprica continua a gestire direttamente le discariche; gli impianti vengono definiti "in fase di post-chiusura":

- ❖ "Bosco Sella", sita nei Comuni di Castegnato, Ospitaletto, Paderno Franciacorta e Passirano;
- ❖ "Buffalora", nel Comune di Brescia;
- ❖ "Antica Idrovora", nel Comune di Calcinato;
- ❖ "Macina", sita nel comune di Castenedolo.

In fase progettuale, per la loro collocazione territoriale, oltre a tenere in considerazione aspetti ambientali specifici, sono state volutamente interessate solo zone già utilizzate da precedenti attività estrattive di sabbia e ghiaia (cave). Nel corso del tempo, tutti gli impianti sono stati realizzati facendo ricorso alle migliori tecnologie disponibili, tese a incrementare costantemente quelli che sono i presidi di sicurezza ambientale. In queste discariche in fase di gestione post-chiusura sono tenute costantemente sotto controllo la produzione di percolato e biogas; quest'ultimo viene utilizzato per il recupero energetico mediante produzione di energia elettrica, mentre il percolato viene inviato ad impianti di depurazione.

A seguito delle opere di mitigazione messe in atto da Aprica, finalizzate ad un miglioramento non solo visivo ma anche ambientale, le discariche attualmente in gestione post-operativa, sono adibite a parco e dedicate ad attività didattiche e naturalistiche.



## LE DISCARICHE POST-CHIUSURA

Discarica	Anno di apertura	Anno di chiusura	Opere di recupero ambientale	Tonnellate smaltite
Bosco Sella	1972	1989	1990-1992	3.436.243
Buffalora	1989	1992	1992-1995	1.043.626
Antica Idrovora	1991	1998	1994-2000	2.552.612
Macina	1999	2005	2008-2009	689.500



---

Aprica SpA  
via Lamarmora 230 - 25124 Brescia  
[www.apricaspa.it](http://www.apricaspa.it) [info@apricaspa.it](mailto:info@apricaspa.it)

Le discariche in fase di post-chiusura