



# MA SARÀ IL SUO POSTO?

Mettiamo ogni cosa al posto giusto: i rifiuti separati correttamente possono diventare una grande risorsa.

---

Separare correttamente i rifiuti è importante, perché possono **essere riciclati e trasformarsi in altri prodotti**, limitando così l'uso di materie prime.

I rifiuti devono essere esposti su strade pubbliche tra le 21,30 del giorno precedente e le 6 del giorno di raccolta.

Per le utenze non domestiche l'esposizione può avvenire a partire dalle 19,30.

Il ritiro viene effettuato tra le 6 e le 12.

Non sono previste raccolte in aree e strade private o su passaggi pedonali.

In caso di presenza nei contenitori di rifiuti non conformi il ritiro non

verrà effettuato e sarà

segnalato sui contenitori

con uno specifico adesivo.

L'abbandono abusivo di

rifiuti potrà essere

sanzionato ai sensi

della normativa vigente.



# ORGANICO

## L'ORGANICO VA NEL CONTENITORE MARRONE

Gli scarti di cucina vanno inseriti nel contenitore marrone utilizzando sacchetti biodegradabili compostabili consegnati annualmente.

Non usare altri contenitori a discrezione dell'utente.

### COSA METTERE:

scarti ed avanzi di cucina crudi o cotti, bucce e scarti di verdura e frutta, scarti di carne e pesce, ossa e lisce, pasta e farinacei, pane, riso, noccioli di frutta, gusci (d'uova, noci, nocciole), filtri di tè e camomilla, fondi di caffè, tappi in sughero, tovaglioli e fazzoletti di carta usati, cartoni della pizza se unti.

### COSA NON METTERE:

sfalci e potature, scarti di giardinaggio (erba, foglie, potatura di piante), deiezioni di animali, carta per confezioni alimentari (carta oleata, plastificata o con alluminio), mozziconi di sigaretta, liquidi, olio, prodotti chimici, pannolini e assorbenti, stracci, legno, cenere (di camino e barbecue).



Raccolta  
**da novembre ad aprile**  
lunedì e venerdì  
**da maggio a ottobre**  
lunedì, mercoledì e  
venerdì



Non utilizzare il contenitore da sottolavello per esporre i rifiuti.

# PLASTICA



Raccolta  
settimanale  
martedì

I contenitori per liquidi in Tetra Pak non vanno messi nei sacchi gialli ma nel contenitore per la carta.



## LA PLASTICA VA NEL SACCO GIALLO

Gli imballaggi in plastica vanno messi nei sacchi gialli consegnati annualmente. Non usare altri contenitori a discrezione dell'utente.

### **COSA METTERE:**

bottiglie di acqua minerale, latte, bibite e olio, flaconi e dispenser per detersivi, saponi e cosmetici, contenitori per salse, creme, yogurt e gelati, vaschette per alimenti (in PET, polistirolo e polipropilene), blister e involucri sagomati, buste e sacchetti per pasta, patatine, caramelle, verdure e surgelati (anche quelli argentati internamente), reti per frutta e verdura, pellicole trasparenti, sacchetti e buste dei negozi, sacchi per prodotti da giardinaggio, detersivi e alimenti per animali, vasetti da fiori

e piantine utilizzati per la vendita e il trasporto, materiali per la protezione e il trasporto delle merci (pellicole, pluriball, chips in polistirolo), piatti e bicchieri monouso (privi di residuo di cibo), grucce per abiti in plastica.

### **COSA NON METTERE:**

giocattoli, scarpe da ginnastica, ciabatte in plastica, tappetini, arredi e manufatti in plastica, dvd, cd, musicassette e videocassette, fotografie e pellicole fotografiche, penne, ombrelli, rasoi usa e getta, tuniche, secchi.

*RICORDA: svuota, sciacqua e/o pulisci, schiaccia i contenitori.*

---

# VETRO E LATTINE

---

## IL VETRO E LE LATTINE VANNO NEL CONTENITORE VERDE

Il vetro e le lattine vanno inseriti negli appositi contenitori verdi in dotazione, senza usare sacchi di qualsiasi tipo.

Non usare altri contenitori a discrezione dell'utente.

### COSA METTERE:

bottiglie, bicchieri, barattoli, vasi e caraffe in vetro, vaschette e contenitori per conservare e congelare cibi, scatolette e tubetti per alimenti, lattine per bevande e liquidi, fogli di alluminio, barattoli, grucce in metallo, tappi in metallo, bombolette spray non etichettate con simboli di pericolo\*, caffettiere.

### COSA NON METTERE:

piatti e tazzine in ceramica, lampadine, ad incandescenza e a basso consumo, tubi al neon, specchi, contenitori in vetroceramica (tipo pirex) o ceramica, bicchieri e oggetti in cristallo, sacchetti di plastica, bombolette spray etichettate con simboli di pericolo\*.



Raccolta  
settimanale  
martedì



**RICORDA:** svuota, sciacqua e/o pulisci, schiaccia i contenitori.

\* pericolosi, tossici, infiammabili o corrosivi

---

# CARTA

---



Raccolta  
**settimanale**  
martedì

## LA CARTA VA NEL CONTENITORE BLU

La carta e il cartone vanno messi nel contenitore blu piegati e schiacciati per ridurne l'ingombro. Non usare altri contenitori a discrezione dell'utente.

### **COSA METTERE:**

giornali, quaderni e riviste (senza parti adesive, metallo o plastica), contenitori in Tetra Pak (latte, succhi di frutta e altre bevande), sacchetti di carta, vaschette e scatole in cartone per alimenti, confezioni in cartone per giocattoli e abbigliamento, cartone della pizza senza residuo di cibo.

### **COSA NON METTERE:**

carta sporca di alimenti, carta chimica dei fax o auto copiante, scontrini fiscali, carta da forno, biglietti plastificati, involucri in cellophane, cartone della pizza con residuo di cibo, sacchetti di plastica.

---

# RESIDUO SECCO

---

## IL RESIDUO SECCO VA NEL BIDONE GRIGIO

Tutti i rifiuti che non si possono riciclare vanno messi nel contenitore grigio. Non usare altri contenitori a discrezione dell'utente. È vietato portare i rifiuti indifferenziati all'Isola Ecologica Comunale; in caso di conferimento di rifiuti indifferenziati il personale chiederà l'apertura del sacco e la separazione del contenuto sul posto.

### COSA METTERE:

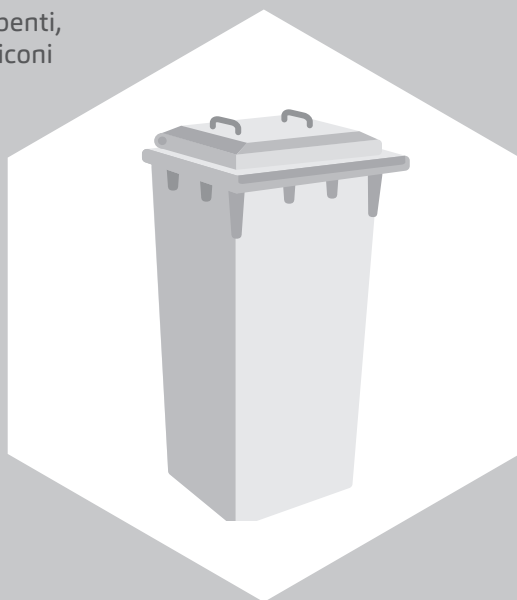
carta sporca, oleata e vetrata, piatti rotti e ceramica in genere (in quantità limitata), piccoli giocattoli in plastica non elettronici e senza pile, cd, dvd, musicassette e videocassette, filtri e sacchi per aspirapolvere, pannolini, assorbenti, cerotti, rasoi usa e getta, mozziconi di sigaretta.

### COSA NON METTERE:

pile, oli, medicinali, contenitori e materiali pericolosi (colle, vernici, solventi, insetticidi), lampade a basso consumo e lampade neon, piccoli specchi.



Raccolta  
**settimanale**  
mercoledì



---

# ...e tutto il resto?

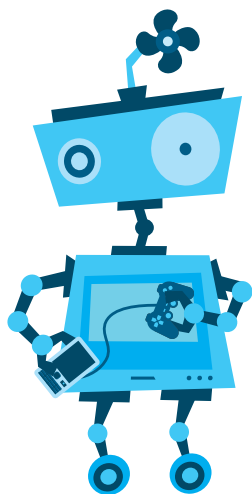
Per tutti i rifiuti c'è il posto giusto, anche per il vecchio divano della nonna e per le pile del telecomando.





# PIATTAFORMA ECOLOGICA COMUNALE

Per i cittadini di Bagnolo Mella è disponibile la Piattaforma Ecologica di via Piamarta. L'accesso è consentito con la Carta Regionale dei Servizi o con altro documento di riconoscimento.



## COSA PORTARE

I cittadini possono portare i seguenti rifiuti:

- ingombranti
- carta e cartone
- vetro e lattine
- plastica
- sfalci e potature
- legno
- rottami metallici
- RAEE \*
- accumulatori al piombo
- oli esausti vegetali (olio di cucina)
- oli esausti minerali (olio dell'automobile)
- inerti (piccole quantità).

### \* RAEE

Sono tutti gli elettrodomestici e i prodotti tecnologici, di ogni tipo e dimensione, che per funzionare hanno bisogno di una spina elettrica, di pile o batterie.

Ad esempio: frigoriferi, lavatrici, televisioni, computer, monitor, cellulari, telecamere, videogiochi, lettori MP3, ferri da stiro, phon, frullatori, aspirapolvere, ecc.

**ATTENZIONE:** se non sono smaltiti in modo corretto i RAEE sono fonte di grave inquinamento nell'aria, nell'acqua e nel suolo.

**I rifiuti elettrici ed elettronici raccolti vengono consegnati ai diversi consorzi per il recupero dei materiali**

## ORARI DI APERTURA



ANNUALE	Lunedì, mercoledì, venerdì e sabato 8.00 - 12.00 e 14.00 - 18.00
	Martedì e giovedì 14.00 - 18.00

\*\* *Sui contenitori dei rifiuti pericolosi trovi questi simboli:*



### TOSSICO

moschicidi, acidi, termometri, battericidi, smalti, ghiaccianti, topicidi, diserbanti, insetticidi, soda caustica, disinfettanti.



### IRRITANTE

candeggina, ammoniaca, trielina, vernici nitro e sintetiche, acquaragia, detergenti per auto, smacchiatori, colle, vernici per carrozzerie, mastici, diluenti, adesivi.



### INFIAMMABILE

bombolette spray, smacchiatori, solventi, antiruggine allo zinco, colle, smalti, vernici nitro e sintetiche, antiappannanti, diluenti, brillanti per mobili, alcool etilico per liquori, lucidanti per carrozzerie.



### CORROSIVO

batterie, acidi, prodotti per disotturare le tubature.

Per i cittadini è disponibile il servizio di ritiro a domicilio degli oli vegetali e animali esausti, mediante una tanica da 5,5 litri già in dotazione alle famiglie o disponibile su richiesta per chi ne fosse ancora sprovvisto.

Le taniche devono essere esposte in strada, il ritiro viene effettuato **ogni 1° mercoledì del mese dalle 6 alle 12.**

RITIRO  
A DOMICILIO  
DEGLI  
OLI ESAUSTI

---

## I RIFIUTI INGOMBRANTI

Per lo smaltimento dei rifiuti voluminosi, come ad esempio mobili e elettrodomestici, è disponibile un servizio di ritiro **gratuito su prenotazione**.

La **prenotazione** va effettuata almeno **3 giorni prima** della data

prevista per il ritiro, specificando il tipo di rifiuto di cui si richiede il ritiro.

I rifiuti devono essere posizionati **entro le ore 8 sulla via**, nelle vicinanze della propria abitazione, in luogo accessibile ai mezzi senza intralciare la circolazione di veicoli e pedoni. Non vengono effettuate operazioni di sgombero di cantine, solai, garage ed altre attività di facchinaggio in proprietà privata.

**Il ritiro può essere prenotato** telefonando al **numero verde 800 437678** dal lunedì al venerdì dalle ore 8 alle 20 e il sabato dalle 8 alle 15.

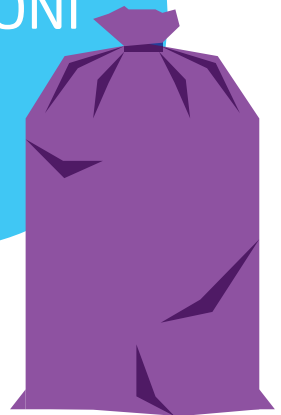


---

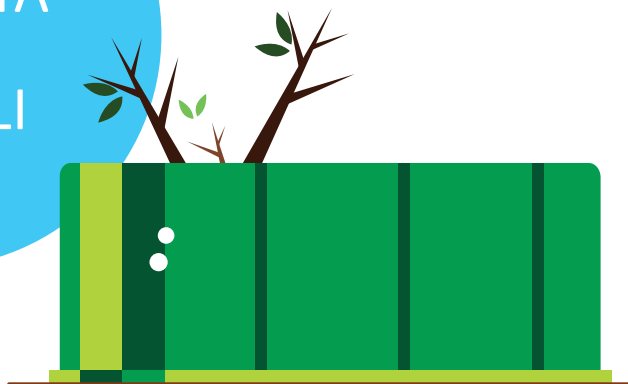
Per le famiglie con bambini di età **inferiore a 3 anni** e con **anziani o malati allettati (previa autorizzazione comunale)** è prevista la raccolta specifica di pannolini e pannoloni. Per il loro conferimento vanno utilizzati i **sacchi viola** forniti annualmente.

Giorni di ritiro:  
**lunedì e venerdì**

## RACCOLTA PANNOLINI E PANNOLONI (Tessili sanitari)



# RACCOLTA SCARTI VEGETALI

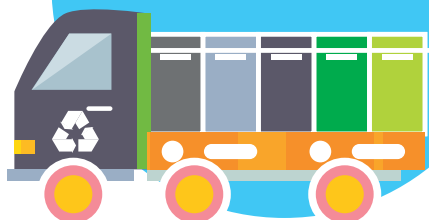


Le utenze domestiche, per il conferimento di scarti vegetali derivati dalla potatura degli alberi, dal taglio di erba e fogliame hanno a disposizione 22 **“Green Service”**, contenitori in plastica riciclata con un’altezza da terra di circa 120 cm che consente di effettuare facilmente lo scarico degli sfalci e delle potature. **Il servizio è riservato SOLO alle utenze domestiche dei residenti.** Gli sfalci vanno gettati nei contenitori senza usare sacchi di plastica.

## Dove si trovano i Green Service:

- via Foppa
- via Aldo Moro
- via Belvedere (parcheggio)
- via Luigi Longo
- via Lizzere
- via Canossi
- via 1° Maggio
- via Monte Guglielmo
- via Presanella
- via G. Marcorara
- via Cotelli
- via Monte Grappa
- via Marmolada
- via Urne di Sotto
- via S. Allende
- via Perzuccaro
- via Industriale (parcheggio)
- via Paolo VI
- via Giovanni XXIII
- via Pedrocca
- via Achille Grandi
- via Luigi Sturzo.

## ECOCAR



Per i cittadini di Bagnolo Mella è disponibile il servizio di **ritiro gratuito dei rifiuti urbani pericolosi e dei rifiuti chimici con l'Ecocar**.

All'Ecocar si possono consegnare:

- Batterie e pile esauste
- Lampade a vapori di gas tossici e tubi catodici
- Oli alimentari e minerali usati
- Farmaci scaduti
- Piccoli elettrodomestici, come ad esempio: cellulari, computer, monitor, lettori di CD e DVD
- Prodotti domestici tossici o infiammabili e i loro contenitori come ad esempio: vernici e isolanti, prodotti per l'automobile, prodotti per il fai da te, prodotti per il giardinaggio, ammoniaca e trielina, termometri, insetticidi, disinfettanti, toner esausti.

L'Ecocar è presente **ogni 4° sabato** del mese presso il mercato (zona piazza IV Novembre), dalle **ore 8.30 alle 12.30**

Per una corretta differenziazione dei rifiuti è obbligatorio l'utilizzo dei sacchetti forniti dal Comune.

I sacchi possono essere ritirati:

- alla Piattaforma Ecologica negli orari di apertura
- ai distributori automatici presso il portico del Municipio

Si possono ritirare:

- sacchi grigi per il residuo secco
- sacchi gialli per la plastica
- sacchi in carta per l'organico
- sacchi viola per i pannolini.

Per il ritiro è necessario portare la tessera sanitaria dell'intestatario della TARI per le utenze domestiche e l'apposita tessera rilasciata dal Comune per le attività commerciali.

RITIRO  
SACCHI PER  
LA RACCOLTA  
RIFIUTI

---

# DOVE LO BUTTO?



A	Accendini	● Residuo secco	
	Addobbi natalizi	● Residuo secco	
	Adesivi chimici	Piattaforma ecologica/Ecocar	
	Agende di carta e/o cartoncino	● Carta e cartone	
	Alimenti avariati	● Organico	
	Antine in ferro	Piattaforma ecologica	
	Antiparassitari	Piattaforma ecologica/Ecocar	
	Antitarli	Piattaforma ecologica/Ecocar	
	Armadi in ferro	Piattaforma ecologica	
	Asciugacapelli	Piattaforma ecologica/Ecocar	
	Aspirapolvere	Piattaforma ecologica	
	Asse da stiro	Piattaforma ecologica	
	Assorbenti	● Residuo secco	
	Avanzi di cucina in genere crudi o cotti	● Organico	
B	Bacinelle e altri oggetti in plastica dura	● Residuo secco	
	Bancali	Piattaforma ecologica	
	Barattoli in vetro per alimenti	● Vetro e lattine	
	Batterie auto	Piattaforma ecologica/Ecocar	
	Bicchieri di plastica usa e getta	● Plastica	
	Bicchieri di vetro	● Vetro e lattine	
	Biciclette	Piattaforma ecologica	
	Bilancia elettronica	Piattaforma ecologica/Ecocar	
	Bilancia pesa persone elettronica	Piattaforma ecologica/Ecocar	
	Bilancia pesa persone meccanica	Piattaforma ecologica	
	Blister per pastiglie	● Residuo secco	
	Bolle d'aria (pluriball)	● Plastica	
	Bombolette spray con gas infiammabile	Piattaforma ecologica/Ecocar	
	Bombolette spray con propellente ecologico	● Vetro e lattine	
	Borse ancora utilizzabili	Contenitori Associazioni umanitarie	
	Borse in juta	● Organico	
	Bottiglia in vetro	● Vetro e lattine	
	Bottiglie di plastica per bevande	● Plastica	
	Bottiglie di plastica per olio da cucina	● Plastica	
	Bottoni	● Residuo secco	
	Bulloneria	Piattaforma ecologica	
	C	Buste in carta	● Carta e cartone
		Caffè	● Organico
		Calcolatrici	Piattaforma ecologica/Ecocar
Calendari (togliere le parti non di carta)		● Carta e cartone	
Calze di nylon		● Residuo secco	
Campioncini di prodotti cosmetici		● Residuo secco	

Cancelleria (matite, biro, righelli ecc.)	● Residuo secco
Capelli non trattati	● Organico
Capelli tinti	● Residuo secco
Cappelli ancora utilizzabili	Contenitori Associazioni umanitarie
Caraffe di vetro	● Vetro e lattine
Carta assorbente da cucina unta	● Organico
Carta carbone	● Residuo secco
Carta da forno	● Residuo secco
Carta da pacco	● Carta e cartone
Carta lucida da disegno	● Residuo secco
Carta oleata per alimenti	● Residuo secco
Carta per formaggini	● Residuo secco
Carta pulita bagnata	● Carta e cartone
Carta sporca di prodotti detergenti o altre sostanze	● Residuo secco
Carta stagnola da cucina	● Vetro e lattine
Carta vetrata	● Residuo secco
Cartellette in plastica per documenti	● Residuo secco
Cartone ondulato	● Carta e cartone
Cartoni della pizza sporchi	● Organico
Cartoni per pizza puliti	● Carta e cartone
Casco per moto	● Residuo secco
Cassapanche	Piattaforma ecologica
Cassette audio e relative custodie	● Residuo secco
Cassette di cartone per la frutta	● Carta e cartone
Cassette in plastica	Piattaforma ecologica
Cassette per frutta in legno	Piattaforma ecologica
Cd e relative custodie	● Residuo secco
Cenere di sigaretta (senza filtro)	● Residuo secco
Ceneri spente di caminetto	● Residuo secco
Cera per legno	Piattaforma ecologica/Ecocar
Ceramiche	● Residuo secco
Cerchioni	Piattaforma ecologica
Cerotti	● Residuo secco
Chiavi	● Vetro e lattine
Chiusura in carta stagnola dello yogurt	● Vetro e lattine
Chiusure metalliche per vasetti di vetro	● Vetro e lattine
Cialde compostabili	● Organico
Cialde in plastica o alluminio per caffè	● Residuo secco
Cinture ancora utilizzabili	Contenitori Associazioni umanitarie
Colle	Piattaforma ecologica/Ecocar
Computer	Piattaforma ecologica/Ecocar
Condizionatori	Piattaforma ecologica



Confezione in plastica per la pasta	● Plastica
Confezioni in plastica di merende, ecc...	● Plastica
Confezioni in plastica per le uova	● Plastica
Contenitore in cartone per sale/zucchero	● Carta e cartone
Contenitori in vetro di yogurt /dessert	● Vetro e lattine
Contenitori di plastica prodotti liquidi per la pulizia della casa	● Plastica
Contenitori di rifiuti domestici pericolosi in plastica (con residui)	Piattaforma ecologica/Ecocar
Contenitori di rifiuti domestici pericolosi in plastica (vuoti)	● Plastica
Contenitori di rifiuti domestici pericolosi non in plastica	Piattaforma ecologica/Ecocar
Contenitori in polistirolo per alimenti	● Plastica
Contenitori in Tetra Pak	● Carta e cartone
Contenitori in vetro di prodotti liquidi per l'igiene personale	● Vetro e lattine
Contenitori per gelato	● Plastica
Coperte ancora utilizzabili	Contenitori Associazioni umanitarie
Cosmetici	● Residuo secco
Cotone idrofilo	● Residuo secco
Cottonfioc	● Residuo secco
Cravatte ancora utilizzabili	Contenitori Associazioni umanitarie
Cristalli	● Residuo secco
Cuoio	● Residuo secco
Cuscini	● Residuo secco
Damigiane (senza paglia)	Piattaforma ecologica
Depliant non plastificati	● Carta e cartone
Divani	Piattaforma ecologica
Doghe	Piattaforma ecologica
Dvd e relative custodie	● Residuo secco
Elastici	● Residuo secco
Etichette adesive	● Residuo secco
Faldoni	● Residuo secco
Farmaci scaduti (solo blister o flaconi)	Contenitori nelle farmacie/ Piattaforma ecologica/Ecocar
Fazzoletti di carta usati	● Organico
Feltrini	● Residuo secco
Ferro	Piattaforma ecologica
Ferro da stiro	Piattaforma ecologica/Ecocar
Fiale (non adibite a contenere farmaci)	● Vetro e lattine
Fiammiferi usati	● Organico
Filo da cucire	● Residuo secco

D

E  
F

Filtri del tè	● Organico
Finestre di legno	Piattaforma ecologica
Finestre in alluminio	Piattaforma ecologica
Fiori	Scarto vegetale/Piattaforma ecologica
Fiori finti	● Residuo secco
Fiori secchi	Scarto vegetale/Piattaforma ecologica
Floppy disk	● Residuo secco
Fogli pubblicitari	● Carta e cartone
Foglie secche ecologica/Green Service	Scarto vegetale/Piattaforma ecologica
Fondi di caffè	● Organico
Forni elettrici	Piattaforma ecologica
Fotografie	● Residuo secco
Frigoriferi	Piattaforma ecologica
Frutta e verdura	● Organico
Giocattoli senza componenti elettrici/elettronici	● Residuo secco
Giocattoli con la presenza di componenti elettrici/elettronici	Piattaforma ecologica
Giornali	● Carta e cartone
Girello	Piattaforma ecologica
Gomma	● Residuo secco
Gomma da masticare	● Residuo secco
Gommapiuma	● Residuo secco
Granaglie	● Organico
Grucce appendiabiti in metallo	● Vetro e lattine
Grucce appendiabiti in metallo e legno	● Residuo secco
Grucce in plastica	● Plastica
Guanti in gomma	● Residuo secco
Imballaggi in carta e cartone	● Carta e cartone
Imballaggi in polistirolo espanso di grandi dimensioni	Piattaforma ecologica
Incensi	● Organico
Inerti (piccole quantità, derivanti da lavori domestici "fai da te")	Piattaforma ecologica
Infissi in alluminio	Piattaforma ecologica
Infissi in legno	Piattaforma ecologica
Insetticidi	Piattaforma ecologica/Ecocar
Isolanti	Piattaforma ecologica
Lamette	● Residuo secco
Lampadari	Piattaforma ecologica
Lampadine	Piattaforma ecologica/Ecocar
Lastre di vetro	● Vetro e lattine

Lastre mediche e radiografie	● Residuo secco
Latte in banda stagnata per alimenti	● Vetro e lattine
Latte per olio da cucina	● Vetro e lattine
Lattine di alluminio per bevande	● Vetro e lattine
Lavastoviglie	Piattaforma ecologica
Legno da potatura ecologica/Green Service	Scarto vegetale/Piattaforma
Legno verniciato	Piattaforma ecologica
Lettiere di animali domestici	● Residuo secco
Lettore cd	Piattaforma ecologica/Ecocar
Lettore dvd	Piattaforma ecologica/Ecocar
Libri (senza copertina plastificata)	● Carta e cartone
Mastici	Piattaforma ecologica/Ecocar
Materassi	Piattaforma ecologica
Medicinali scaduti (solo blister o flaconi)	Contenitori nelle farmacie/ Piattaforma ecologica/Ecocar
Mobili in legno	Piattaforma ecologica
Monitor	Piattaforma ecologica/Ecocar
Mozziconi di sigarette e sigari	● Residuo secco
Nastro abrasivo	● Residuo secco
Nastro adesivo	● Residuo secco
Nastro da pacco	● Residuo secco
Occhiali	● Residuo secco
Oggetti in gomma	● Residuo secco
Oggetti in peluche o ovatta	● Residuo secco
Oli esausti vegetali (olio da cucina)	Piattaforma ecologica/Ecocar
Oli esausti minerali (da attività di origine domestica)	Piattaforma ecologica/Ecocar
Ombrello	● Residuo secco
Ombrelloni	Piattaforma ecologica
Ossa (in piccole quantità)	● Organico
Ovatta	● Residuo secco
Pacchetto di sigarette (esclusa velina interna)	● Carta e cartone
Pannolini/Pannoloni	Tessili sanitari
Pellicole in cellophane	● Plastica
Pentole	Piattaforma ecologica
Pettini e spazzole	● Residuo secco
Piastrelle (piccole quantità, derivanti da lavori domestici "fai da te")	Piattaforma ecologica
Piatti e bicchieri di plastica dura	● Residuo secco
Piatti e bicchieri di plastica usa e getta	● Plastica
Piatti in ceramica	● Residuo secco

Pile	Piattaforma ecologica/Ecocar
Pirofile	● Residuo secco
Pneumatici	Piattaforma ecologica
Polistirolo per imballaggi	● Plastica
Poltrone	Piattaforma ecologica
Porte di legno	Piattaforma ecologica
Porte in ferro	Piattaforma ecologica
Posate in acciaio	Piattaforma ecologica
Posate in plastica	● Residuo secco
Profilattici	● Residuo secco
Quaderni non plastificati	● Carta e cartone
Quotidiani	● Carta e cartone
Radio	Piattaforma ecologica/Ecocar
Rami da potature in piccole quantità	Scarto vegetale/ Piattaforma ecologica/Green Service
Rasoi usa e getta	● Residuo secco
Regge in metallo	● Vetro e lattine
Reti in ferro per letti	Piattaforma ecologica
Retine per frutta e verdura	● Plastica
Riviste non plastificate	● Carta e cartone
Rubineria	Piattaforma ecologica
Rullino fotografico	● Residuo secco
Sacchetti dell'aspirapolvere usati	● Residuo secco
Sacchetto del pane pulito	● Carta e cartone
Sapone	● Residuo secco
Scaffali in ferro	Piattaforma ecologica
Scarpe ancora utilizzabili	Contenitori Associazioni umanitarie
Scatole in cartoncino	● Carta e cartone
Scatole per i detersivi	● Carta e cartone
Sci e scarponi da sci	Piattaforma ecologica
Sciarpe ancora utilizzabili	Contenitori Associazioni umanitarie
Scontrini fiscali	● Residuo secco
Scopa	● Residuo secco
Sdraio	Piattaforma ecologica
Secchielli di plastica	● Residuo secco
Sedie di legno	Piattaforma ecologica
Sedie di plastica	Piattaforma ecologica
Segatura di provenienza domestica	● Residuo secco
Seggiolone per bambini	Piattaforma ecologica
Sfalci dei prati	Scarto vegetale/ Piattaforma ecologica/Green Service
Shoppers in plastica	● Plastica
Smacchiatori	Piattaforma ecologica/Ecocar

Spazzolino da denti	● Residuo secco
Specchi	Piattaforma ecologica
Spugna	● Residuo secco
Stampanti	Piattaforma ecologica
Stecchino in legno dei gelati	● Organico
Stereo	Piattaforma ecologica/Ecocar
Stoffa e nastri	● Residuo secco
Stracci	● Residuo secco
Strutture in ferro	Piattaforma ecologica
Stuzzicadenti	● Organico
Tabulati	● Carta e cartone
Tagliere in legno	Piattaforma ecologica
Tagliere in plastica	● Residuo secco
Tamponi per timbri	● Residuo secco
Tapparelle	Piattaforma ecologica
Tappi a corona	● Vetro e lattine
Tappi di sughero	● Organico
Tappi in metallo	● Vetro e lattine
Tappi in plastica	● Plastica
Tastiere per computer	Piattaforma ecologica/Ecocar
Telefono	Piattaforma ecologica/Ecocar
Telefono cellulare	Piattaforma ecologica/Ecocar
Televisore	Piattaforma ecologica
Termometri	Piattaforma ecologica/Ecocar
Tintura per scarpe	Piattaforma ecologica/Ecocar
Toner	Piattaforma ecologica/Ecocar
Tovaglioli di carta puliti	● Carta e cartone
Tovaglioli di carta unti	● Organico
Tubetto del dentifricio	● Plastica
Tubi in gomma	● Residuo secco
Valigie	Piattaforma ecologica
Vaschette in alluminio	● Vetro e lattine
Vaschette per il gelato	● Plastica
Vasetti e altri imballaggi in vetro	● Vetro e lattine
Vasi in plastica per fiori acquistati con il prodotto	● Plastica
Vasi in terracotta	● Residuo secco
Vestiti ancora utilizzabili	Contenitori Associazioni umanitarie
Vetri rotti	● Vetro e lattine
Vetro opale (bocchette di profumo)	● Vetro e lattine
Vetro retinato	● Residuo secco
Videocassette e relative custodie plastica	● Residuo secco
Videoregistratore	Piattaforma ecologica/Ecocar

Z	Volantini non plastificati	● Carta e cartone
	Zaini	● Residuo secco
	Zanzariera	Piattaforma ecologica
	Zerbino	● Residuo secco

---



SITO



Sul sito [www.apricaspa.it](http://www.apricaspa.it) è possibile trovare tutte le informazioni sul Sistema di Raccolta Differenziata dei rifiuti.

Consultandolo sarà possibile accedere alle seguenti funzionalità:

- **servizi di zona**
- **dove lo butto**



Questa guida contiene  
indicazioni utili per  
**trattare e conferire  
correttamente  
i rifiuti**

**in caso di dubbi  
e per maggiori informazioni:**



**info.apricaspa@a2a.eu**

**per aggiornamenti consulta il sito  
www.apricaspa.it**

**Aprica SpA**

Sede legale  
Via Lamarmora, 230  
25124 Brescia

Sede operativa  
Via Codignole 31/G  
25124 Brescia

segui su

