



MA SARÀ IL SUO POSTO?

Mettiamo ogni cosa al posto giusto: i rifiuti separati correttamente possono diventare una grande risorsa.

Separare correttamente i rifiuti
è importante, perché possono
essere riciclati e trasformarsi
in altri prodotti, limitando
così l'uso di materie prime.



ORGANICO

L'ORGANICO VA NEL CONTENITORE MARRONE

Gli scarti di cucina vanno inseriti nel contenitore marrone utilizzando sacchetti biodegradabili compostabili.

COSA METTERE:

scarti ed avanzi di cucina crudi o cotti, bucce e scarti di verdura e frutta, scarti di carne e pesce, ossa e lische, pasta e farinacei, pane, riso, noccioli di frutta, semi, resti e foglie di piante d'appartamento, gusci (d'uova, noci, nocciole), filtri di tè e camomilla, fondi di caffè, sughero, tovaglioli e fazzoletti di carta usati o sporchi con residui di alimenti.

COSA NON METTERE:

sfalci e potature, scarti di giardinaggio (erba, foglie), deiezioni di animali, carta per confezioni alimentari (oleata, plastificata o con alluminio), mozziconi di sigaretta, liquidi, olio, prodotti chimici, stracci, legno, ceneri (di camino o barbecue).



Raccolta
settimanale
da novembre a marzo
mercoledì
bisettimanale
da aprile a ottobre
mercoledì e sabato

Non utilizzare il contenitore da sottolavello per esporre i rifiuti.



PLASTICA



Raccolta
quindicinale
giovedì

I contenitori per liquidi in Tetra Pak non vanno messi nei sacchi gialli ma nel contenitore per la carta.



LA PLASTICA VA NEL SACCO GIALLO

Gli imballaggi in plastica vanno messi nei sacchi gialli. Non vanno usati altri contenitori.

COSA METTERE:

bottiglie di acqua minerale, latte, bibite e olio, flaconi e dispenser per detersivi, saponi e cosmetici, contenitori per salse, creme, yogurt e gelati, vaschette per alimenti (in PET, polistirolo e polipropilene), blister e involucri sagomati, buste e sacchetti per pasta, patatine, caramelle, verdure e surgelati (anche quelli argentati internamente), reti per frutta e verdura, pellicole trasparenti, sacchetti e buste dei negozi, sacchi per prodotti da giardinaggio, detersivi e alimenti per animali, vasetti da fiori e piantine utilizzati per la vendita

e il trasporto, materiali per la protezione e il trasporto delle merci (pellicole, pluriball, chips in polistirolo), piatti e bicchieri monouso (privi di residuo di cibo), grucce per abiti in plastica.

COSA NON METTERE:

giocattoli, scarpe da ginnastica, ciabatte in plastica, tappetini, arredi e manufatti in plastica, dvd, cd, musicassette e videocassette, fotografie e pellicole fotografiche, penne, ombrelli, rasoi usa e getta, gli indumenti), tuniche, secchi, spazzolini da denti.

RICORDA: svuota, sciacqua e/o pulisci, schiaccia i contenitori.

VETRO E LATTINE

IL VETRO E LE LATTINE VANNO NEL CONTENITORE BLU

Il vetro e le lattine vanno inseriti negli appositi contenitori blu in dotazione, senza usare sacchi di qualsiasi tipo.

COSA METTERE:

bottiglie, bicchieri, barattoli, vasi e caraffe in vetro, vaschette e contenitori per conservare e congelare cibi, scatolette e tubetti per alimenti, lattine per bevande e liquidi, fogli di alluminio, barattoli, grucce in metallo, tappi in metallo, bombolette spray non etichettate con simboli di pericolo*, caffettiere.

COSA NON METTERE:

piatti e tazzine in ceramica, lampadine ad incandescenza e a basso consumo, tubi al neon, specchi, contenitori in vetroceramica (tipo pirex) o ceramica, bicchieri e oggetti in cristallo, sacchetti di plastica, bombolette spray etichettate con simboli di pericolo*, vetri di finestre, finestrini di auto, vetri di fari e fanali, confezioni in vetro di farmaci usati, tubi di televisore, schermi TV, monitor, pietre, sassi e inerti.



Raccolta
quindicinale
martedì



RICORDA: svuota, sciacqua e/o pulisci, schiaccia i contenitori.

* pericolosi, tossici, infiammabili o corrosivi

CARTA



Raccolta
quindicinale
giovedì

LA CARTA VA NEL CONTENITORE BIANCO

La carta e il cartone vanno messi nel contenitore bianco piegati e schiacciati per ridurne l'ingombro. In alternativa la carta può essere esposta in pacchi legati o in scatole di cartone.

COSA METTERE:

giornali, quaderni e riviste (senza parti adesive, metallo o plastica), contenitori in Tetra Pak (latte, succhi di frutta e altre bevande), sacchetti di carta, vaschette e scatole in cartone per alimenti, confezioni in cartone per giocattoli e abbigliamento, cartone della pizza senza residuo di cibo.

COSA NON METTERE:

carta sporca di alimenti, carta chimica dei fax o auto copiante, scontrini fiscali, carta da forno, biglietti plastificati, involucri in cellophane, cartoni della pizza con residuo di cibo, sacchetti di plastica.

RESIDUO SECCO

IL RESIDUO SECCO VA NEL BIDONE CARRELLATO VERDE

Tutti i rifiuti che non si possono riciclare vanno messi nel contenitore verde in dotazione.

COSA METTERE:

carta sporca, oleata e vetrata, piatti rotti e ceramica in genere (in quantità limitata), piccoli giocattoli in plastica non elettronici e senza pile, cd, dvd, musicassette e videocassette, filtri e sacchi per aspirapolvere, pannolini, assorbenti, cerotti, rasoi usa e getta, mozziconi di sigaretta.

COSA NON METTERE:

pile, oli, medicinali, contenitori e materiali pericolosi (colle, vernici, solventi, insetticidi), lampade a basso consumo e lampade neon.



Raccolta
ogni 4 settimane
martedì



SCARTI VEGETALI

GLI SFALCI E LE POTATURE VANNO NEL BIDONE CARRELLATO VERDE

In alternativa i rifiuti possono essere esposti in fascine legate.

COSA METTERE:

sfalci d'erba, fiori recisi, potature di alberi e siepi, residui vegetali da pulizie dell'orto.



Raccolta
settimanale
lunedì come da
calendario

COSA NON METTERE:

sacchetti di plastica, cellophane e nylon, vasi in plastica.



ATTENZIONE:

I materiali devono essere posizionati davanti alla propria abitazione nell'apposito contenitore o in fascine non più lunghe di 1,2 metri e di peso inferiore al 15 kg l'una. Si possono consegnare un **massimo di 12 colli complessivi tra fascine e bidone**.

È vietato l'utilizzo di sacchi di qualsiasi tipo per la raccolta degli sfalci e potature.

...e tutto il resto?

Per tutti i rifiuti c'è il posto giusto, anche per il vecchio divano della nonna e per le pile del telecomando.



PIATTAFORMA ECOLOGICA COMUNALE

Per i cittadini di Piubega è disponibile la Piattaforma Ecologica di strada Compartitori (loc. Quattro strade), ad Asola.

COSA PORTARE

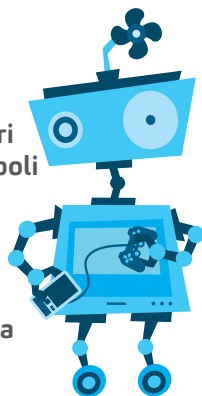
- ingombranti: mobili (armadi, tavoli, poltrone, divani, reti per letto, sedie), oggetti diversi (materassi, cucine, piante da arredamento), rifiuti voluminosi che non sono prodotti nelle abitazioni (biciclette, canotti, altri rottami), rifiuti voluminosi che derivano da piccole attività di ristrutturazione (porte, finestre, tapparelle, moquette, lavandini)
- beni durevoli dismessi: frigoriferi, surgelatori, congelatori, televisori, computer, lavatrici, lavastoviglie, condizionatori d'aria, scaldabagni, RAEE in genere*

* RAEE

Sono tutti gli elettrodomestici e i prodotti tecnologici, di ogni tipo e dimensione, che per funzionare hanno bisogno di una spina elettrica, di pile o batterie.

Ad esempio: frigoriferi, lavatrici, televisioni, computer, monitor, cellulari, telecamere, videogiochi, lettori MP3, ferri da stiro, phon, frullatori, aspirapolvere, ecc.

- pile scariche
- rifiuti verdi e potature
- lampade fluorescenti a basso consumo (da depositare integre)
- batterie per auto
- oli e grassi di frittura
- cartucce esauste per toner
- pneumatici
- vetro in lastre
- ferro (pezzi di mobili disassemblati, piccoli oggetti)
- legno (assi, parti di mobili, cassette)
- prodotti e contenitori etichettati con i simboli di pericolo**
- pitture e vernici
- carta e cartone
- imballaggi in plastica
- vetro e lattine
- oli minerali provenienti da attività domestiche



ATTENZIONE: se non sono smaltiti in modo corretto i RAEE sono fonte di grave inquinamento nell'aria, nell'acqua e nel suolo.

I rifiuti elettrici ed elettronici raccolti vengono consegnati ai diversi consorzi per il recupero dei materiali

ORARI DI APERTURA



INVERNALE (da ottobre a aprile)	Lunedì e mercoledì 10 - 12 e 14.30 - 17.30 Martedì, giovedì e venerdì 10 - 12 Sabato 9 - 12 e 14.30 - 17.30
ESTIVO (da maggio a settembre)	Lunedì e mercoledì 10 - 12 e 16 - 19 Martedì, giovedì e venerdì 10 - 12 Sabato 9 - 12 e 16 - 19

** *Sui contenitori dei rifiuti pericolosi trovi questi simboli:*



TOSSICO

moschicidi, acidi, termometri, battericidi, smalti, ghiaccianti, topicidi, diserbanti, insetticidi, soda caustica, disinfettanti.



IRRITANTE

candeggina, ammoniaca, trielina, vernici nitro e sintetiche, acqueragia, detersivi per auto, smacchiatori, colle, vernici per carrozzerie, mastici, diluenti, adesivi.



INFIAMMABILE

bombolette spray, smacchiatori, solventi, antiruggine allo zinco, colle, smalti, vernici nitro e sintetiche, antiappannanti, diluenti, brillanti per mobili, alcool etilico per liquori, lucidanti per carrozzerie.



CORROSIVO

batterie, acidi, prodotti per disotturare le tubature.

Vestiti e indumenti in genere, se ancora in buone condizioni e puliti, si possono conferire nei contenitori stradali dislocati sul territorio comunale.

Questi contenitori sono gestiti da Onlus che, provvedono a svuotarli settimanalmente e avviano il loro contenuto al riutilizzo.

GLI INDUMENTI USATI



I RIFIUTI INGOMBRANTI

I rifiuti voluminosi, come ad esempio mobili ed elettrodomestici, si possono portare alla Piattaforma Ecologica di strada Compartitori (loc. Quattro strade), ad Asola. In alternativa è a disposizione, esclusivamente per le utenze domestiche, un servizio di raccolta domiciliare gratuito su prenotazione. Il ritiro viene effettuato il secondo martedì dei mesi pari. È previsto un ritiro massimo di 7 colli per utenza domestica.



La sera precedente il giorno concordato per il ritiro i rifiuti da smaltire dovranno essere esposti in strada o sul marciapiede davanti alla propria abitazione, posizionati in luogo accessibile al mezzo di raccolta ed evitando di creare intralcio alla circolazione di veicoli e pedoni.

Non si effettuano sgomberi di cantine, solai e altri locali o ritiri all'interno delle proprietà.

La prenotazione può essere effettuata chiamando il **Numero Verde 800 437678**, dal lunedì al venerdì dalle ore 8 alle 20 e il sabato dalle 8 alle 15.

La raccolta di pannolini e pannolini è riservata alle utenze che hanno esigenze specifiche (bambini fino al 3° anno d'età, persone allettate o con specifiche patologie riconosciute che ne fanno richiesta) previa autorizzazione dei servizi sociali.

La raccolta viene effettuata con cassonetti di colore verde, dotati di chiave, posizionati sul territorio.



RACCOLTA TESSILI SANITARI

SPORTELLO TARI

Lo Sportello TARI è a disposizione dei cittadini per:

- richiedere variazioni alla propria utenza (apertura, variazione, cessazione);
- ritirare i bidoni in caso di necessita motivata (integrazione, sostituzione, smarrimento o sottrazione) e riconsegnare i bidoni a seguito di cessazione delta propria utenza;
- avere informazioni e spiegazioni sul funzionamento del sistema tariffario, sul contenuto delle fatture e sulle modalita di versamento del corrispettivo;
- avere informazioni sugli svuotamenti minimi garantiti del bidone del secco.

Per informazioni sulla TARI e sulla gestione della propria dotazione sono a disposizione anche la mail **tiamantova.aprica@a2a.eu** e il **Numero Verde 800 437678** (selezionando l'opzione dedicata alla gestione della tariffa).

ORARI DELLO SPORTELLO

via IV Novembre, 2

lunedì ogni due settimane 9 - 13

I **sacchi** per la raccolta differenziata si possono ritirare presso gli **uffici comunali**.

I **contenitori** si possono ritirare presso lo **sportello TARI** nei giorni di apertura previsti.

RITIRO SACCHI E CONTENITORI

DOVE LO BUTTO?



A	Accendini	● Residuo secco
	Adesivi chimici	Piattaforma Ecologica
	Agende di carta e/o cartoncino	○ Carta e Cartone
	Alimenti avariati	● Organico
	Antine in ferro	Ritiro ingombranti/Piattaforma Ecologica
	Antiparassitari	Piattaforma Ecologica
	Antitarli	Piattaforma Ecologica
	Armadi in ferro	Ritiro ingombranti/Piattaforma Ecologica
	Asciugacapelli	Piattaforma Ecologica
	Aspirapolvere	Ritiro ingombranti/Piattaforma Ecologica
	Asse da stiro	Ritiro ingombranti/Piattaforma Ecologica
	Assorbenti	● Residuo secco
	Avanzi di cucina in genere crudi o cotti	● Organico
B	Bacinelle e altri oggetti in plastica dura	● Residuo secco
	Bancali	Piattaforma Ecologica
	Barattoli in vetro per alimenti	● Vetro e Lattine
	Batterie auto	Piattaforma Ecologica
	Bicchieri di plastica usa e getta	● Plastica e Polistirolo
	Bicchieri di vetro	● Vetro e Lattine
	Biciclette	Ritiro ingombranti/Piattaforma Ecologica
	Bilancia elettronica	Piattaforma Ecologica
	Bilancia pesa persone elettronica	Piattaforma Ecologica
	Bilancia pesa persone meccanica	Piattaforma Ecologica
	Blister per pastiglie	● Residuo secco
	Bolle d'aria (pluriball)	● Plastica e Polistirolo
	Bombolette spray con gas infiammabile	Piattaforma Ecologica
	Bombolette spray con propellente ecologico	● Vetro e Lattine
	Borse ancora utilizzabili	Contenitori associazioni umanitarie
	Borse in juta	● Organico
	Bottiglia in vetro	● Vetro e Lattine
	Bottiglie di plastica per bevande	● Plastica e Polistirolo
	Bottiglie di plastica per olio da cucina	● Plastica e Polistirolo
	Bottoni	● Residuo secco
	Bulloneria	Piattaforma Ecologica
Buste in carta	○ Carta e Cartone	
C	Caffè	● Organico
	Calcolatrici	Piattaforma Ecologica

Calendari (togliere le parti non di carta)	○ Carta e Cartone
Calze di nylon	● Residuo secco
Campioncini di prodotti cosmetici	● Residuo secco
Cancelleria (matite, biro, righelli ecc.)	● Residuo secco
Capelli non trattati	● Organico
Capelli tinti	● Residuo secco
Cappelli ancora utilizzabili	Contenitori associazioni umanitarie
Caraffe di vetro	● Vetro e Lattine
Carta assorbente da cucina unta	● Organico
Carta carbone	● Residuo secco
Carta da forno	● Residuo secco
Carta da pacco	○ Carta e Cartone
Carta lucida da disegno	● Residuo secco
Carta oleata per alimenti	● Residuo secco
Carta per formaggini	● Residuo secco
Carta pulita bagnata	○ Carta e Cartone
Carta sporca di prodotti detergenti o altre sostanze	● Residuo secco
Carta stagnola da cucina	● Vetro e Lattine
Carta vetrata	● Residuo secco
Cartellette in plastica per documenti	● Residuo secco
Cartone ondulato	○ Carta e Cartone
Cartoni della pizza sporchi	● Organico
Cartoni per pizza puliti	○ Carta e Cartone
Casco per moto	● Residuo secco
Cassapanche	Ritiro ingombranti/Piattaforma Ecologica
Cassette audio e relative custodie	● Residuo secco
Cassette di cartone per la frutta	○ Carta e Cartone
Cassette in plastica	Piattaforma Ecologica
Cassette per frutta in legno	Piattaforma Ecologica
Cd e relative custodie	● Residuo secco
Cenere di sigaretta (senza filtro)	● Residuo secco
Ceneri spente di caminetto	● Residuo secco
Cera per legno	● Residuo secco
Ceramiche	● Residuo secco
Cerchioni	Piattaforma Ecologica
Cerotti	● Residuo secco
Chiavi	● Vetro e Lattine
Chiusura in carta stagnola dello yogurt	● Vetro e Lattine
Chiusure metalliche per vasetti di vetro	● Vetro e Lattine
Cialde compostabili	● Organico
Cialde in plastica o alluminio per caffè	● Residuo secco

Cinture ancora utilizzabili	Contenitori associazioni umanitarie	
Colle (per uso domestico)	● Residuo secco	
Computer	Piattaforma Ecologica	
Condizionatori	Ritiro ingombranti/Piattaforma Ecologica	
Confezione in plastica per la pasta	● Plastica e Polistirolo	
Confezioni in plastica di merende, ecc...	● Plastica e Polistirolo	
Confezioni in plastica per le uova	● Plastica e Polistirolo	
Contenitore in cartone per sale/zucchero	○ Carta e Cartone	
Contenitori in vetro di yogurt /dessert	● Vetro e Lattine	
Contenitori di plastica prodotti liquidi per la pulizia della casa	● Plastica e Polistirolo	
Contenitori di rifiuti domestici pericolosi in plastica (con residui)	Piattaforma Ecologica	
Contenitori di rifiuti domestici pericolosi in plastica (vuoti)	● Plastica e Polistirolo	
Contenitori di rifiuti domestici pericolosi non in plastica	Piattaforma Ecologica	
Contenitori in polistirolo per alimenti	● Plastica e Polistirolo	
Contenitori in Tetra Pak	○ Carta e Cartone	
Contenitori in vetro di prodotti liquidi per l'igiene personale	● Vetro e Lattine	
Contenitori per gelato	● Plastica e Polistirolo	
Coperte ancora utilizzabili	Contenitori associazioni umanitarie	
Cosmetici	● Residuo secco	
Cotone idrofilo	● Residuo secco	
Cottonfioc	● Residuo secco	
Cravatte ancora utilizzabili	Contenitori associazioni umanitarie	
Cristalli	● Residuo secco	
Cuoio	● Residuo secco	
Cuscini	● Residuo secco	
D	Damigiane (senza paglia)	Ritiro ingombranti/Piattaforma Ecologica
Depliant non plastificati	○ Carta e Cartone	
Divani	Ritiro ingombranti/Piattaforma Ecologica	
Doghe	Ritiro ingombranti/Piattaforma Ecologica	
Dvd e relative custodie	● Residuo secco	
E	Elastici	● Residuo secco
F	Etichette adesive	● Residuo secco
Faldoni	● Residuo secco	
Farmaci scaduti (solo blister o flaconi)	Contenitori presso farmacie	

Fazzoletti di carta usati	● Organico
Feltrini	● Residuo secco
Ferro	Piattaforma Ecologica
Ferro da stiro	Piattaforma Ecologica
Fiale (non adibite a contenere farmaci)	● Vetro e Lattine
Fiammiferi usati	● Organico
Filo da cucire	● Residuo secco
Filtri del tè	● Organico
Finestre di legno	Ritiro ingombranti/Piattaforma Ecologica
Finestre in alluminio	Ritiro ingombranti/Piattaforma Ecologica
Fiori	Scarto Vegetale
Fiori finti	● Residuo secco
Fiori secchi	Scarto Vegetale
Floppy disk	● Residuo secco
Fogli pubblicitari	○ Carta e Cartone
Foglie secche	Scarto Vegetale
Fondi di caffè	● Organico
Forni elettrici	Ritiro ingombranti/Piattaforma Ecologica
Fotografie	● Residuo secco
Frigoriferi	Ritiro ingombranti/Piattaforma Ecologica
Frutta e verdura	● Organico
Giocattoli senza componenti elettrici/elettronici	● Residuo secco
Giocattoli con la presenza di componenti elettrici/elettronici	Piattaforma Ecologica
Girello	Piattaforma Ecologica
Gomma	● Residuo secco
Gomma da masticare	● Residuo secco
Gommapiuma	● Residuo secco
Granaglie	● Organico
Grucce appendiabiti in metallo	● Vetro e Lattine
Grucce appendiabiti in metallo e legno	● Residuo secco
Grucce in plastica	● Plastica e Polistirolo
Guanti in gomma	● Residuo secco
Imballaggi fabbricati con più materiali (es. buste cibo per gatti, buste sottovuoto del caffè, ecc.)	● Residuo secco
Imballaggi in carta e cartone	○ Carta e Cartone
Incensi	● Organico

G

I

Inerti (piccole quantità, derivanti da lavori domestici "fai da te")	Piattaforma Ecologica
Infissi in alluminio	Ritiro ingombranti/Piattaforma Ecologica
Infissi in legno	Ritiro ingombranti/Piattaforma Ecologica
Insetticidi	Piattaforma Ecologica
Isolanti	Piattaforma Ecologica
Lamette	● Residuo secco
Lampadari	Piattaforma Ecologica
Lampadine	Piattaforma Ecologica
Lastre di vetro	● Vetro e Lattine
Lastre mediche e radiografie	● Residuo secco
Latte in banda stagnata per alimenti	● Vetro e Lattine
Latte per olio da cucina	● Vetro e Lattine
Lattine di alluminio per bevande	● Vetro e Lattine
Lavastoviglie	Ritiro ingombranti/Piattaforma Ecologica
Legno da potatura	Scarto Vegetale/Piattaforma Ecologica
Legno verniciato	Piattaforma Ecologica
Lettiere di animali domestici	● Residuo secco
Lettore cd	Piattaforma Ecologica
Lettore dvd	Piattaforma Ecologica
Libri (senza copertina plastificata)	○ Carta e Cartone
Mastici	Piattaforma Ecologica
Materassi	Ritiro ingombranti/Piattaforma Ecologica
Medicinali scaduti (solo blister o flaconi)	Contenitori presso farmacie
Mobili in legno	Ritiro ingombranti/Piattaforma Ecologica
Monitor	Piattaforma Ecologica
Mozziconi di sigarette e sigari	● Residuo secco
Nastro abrasivo	● Residuo secco
Nastro adesivo	● Residuo secco
Nastro da pacco	● Residuo secco
Occhiali	● Residuo secco
Oggetti in gomma	● Residuo secco
Oggetti in peluche o ovatta	● Residuo secco
Oli esausti vegetali (olio da cucina)	Piattaforma Ecologica
Oli esausti minerali (da attività di origine domestica)	Piattaforma Ecologica
Ombrello	● Residuo secco

Ombrelloni	Ritiro ingombranti/Piattaforma Ecologica
Ossa (in piccole quantità)	● Organico
Ovatta	● Residuo secco
P Pacchetto di sigarette (esclusa velina interna)	○ Carta e Cartone
Pannolini/Pannoloni	Tessili sanitari
Pellicole in cellophane	● Plastica e Polistirolo
Pentole	Piattaforma Ecologica
Pettini e spazzole	● Residuo secco
Piastrelle (piccole quantità)	Piattaforma Ecologica
Piatti di plastica dura	● Residuo secco
Piatti di plastica usa e getta	● Plastica e Polistirolo
Piatti in ceramica	● Residuo secco
Pile	Piattaforma Ecologica
Pirofile	● Residuo secco
Pneumatici (non più di quattro pezzi)	Piattaforma Ecologica
Polistirolo per imballaggi	● Plastica e Polistirolo
Poltrone	Ritiro ingombranti/Piattaforma Ecologica
Porte di legno	Ritiro ingombranti/Piattaforma Ecologica
Porte in ferro	Ritiro ingombranti/Piattaforma Ecologica
Posate in acciaio	Piattaforma Ecologica
Posate in plastica	● Residuo secco
Profilattici	● Residuo secco
Q Quaderni non plastificati	○ Carta e Cartone
Quotidiani	○ Carta e Cartone
R Radio	Piattaforma Ecologica
Rami da potature in piccole quantità	Scarto Vegetale/Piattaforma Ecologica
Regge in metallo	● Vetro e Lattine
Reti in ferro per letti	Ritiro ingombranti/Piattaforma Ecologica
Retine per frutta e verdura	● Plastica e Polistirolo
Riviste non plastificate	○ Carta e Cartone
Rubinetteria	Piattaforma Ecologica
Rullino fotografico	● Residuo secco
S Sacchetti dell'aspirapolvere usati	● Residuo secco
Sacchetto del pane pulito	○ Carta e Cartone
Sapone	● Residuo secco
Scaffali in ferro	Ritiro ingombranti/Piattaforma Ecologica
Scarpe ancora utilizzabili	Contenitori associazioni umanitarie

Scatole in cartoncino	○ Carta e Cartone
Scatole per i detersivi	○ Carta e Cartone
Sci e scarponi da sci	Piattaforma Ecologica
Sciarpe ancora utilizzabili	Contenitori associazioni umanitarie
Scontrini fiscali	● Residuo secco
Scopa	● Residuo secco
Sdraio	Ritiro ingombranti/Piattaforma Ecologica
Secchielli di plastica	● Residuo secco
Sedie di legno	Ritiro ingombranti/Piattaforma Ecologica
Sedie di plastica	Ritiro ingombranti/Piattaforma Ecologica
Segatura di provenienza domestica	● Residuo secco
Seggiolone per bambini	Ritiro ingombranti/Piattaforma Ecologica
Sfalci dei prati	Scarto Vegetale
Shoppers in plastica	● Plastica e Polistirolo
Smacchiatori	Piattaforma Ecologica
Spazzolino da denti	● Residuo secco
Specchi	Ritiro ingombranti/Piattaforma Ecologica
Spugna	● Residuo secco
Stampanti	Piattaforma Ecologica
Stecchino in legno dei gelati	● Organico
Stereo	Piattaforma Ecologica
Stoffa e nastri	● Residuo secco
Stracci	● Residuo secco
Strutture in ferro	Ritiro ingombranti/Piattaforma Ecologica
Stuzzicadenti	● Organico
Tabulati	○ Carta e Cartone
Tagliere in legno	Piattaforma Ecologica
Tagliere in plastica	● Residuo secco
Tamponi per timbri	● Residuo secco
Tapparelle	Ritiro ingombranti/Piattaforma Ecologica
Tappi a corona	● Vetro e Lattine
Tappi di sughero	● Organico
Tappi in metallo	● Vetro e Lattine
Tappi in plastica	● Plastica e Polistirolo
Tastiere per computer	Piattaforma Ecologica
Telefono	Piattaforma Ecologica

T

Telefono cellulare	Piattaforma Ecologica
Televisore	Ritiro ingombranti/Piattaforma Ecologica
Termometri	Contenitori presso farmacie/ Piattaforma Ecologica
Tintura per scarpe	Piattaforma Ecologica
Toner	Piattaforma Ecologica
Tovaglioli di carta puliti	○ Carta e Cartone
Tovaglioli di carta unti	● Organico
Tubetto del dentifricio	● Plastica e Polistirolo
Tubi in gomma	● Residuo secco
Valigie	Piattaforma Ecologica
Vaschette in alluminio	● Vetro e Lattine
Vaschette per il gelato	● Plastica e Polistirolo
Vasetti e altri imballaggi in vetro	● Vetro e Lattine
Vasi in plastica per fiori acquistati con il prodotto	● Plastica e Polistirolo
Vasi in terracotta	● Residuo secco
Vestiti ancora utilizzabili	Contenitori associazioni umanitarie
Vetri rotti	● Vetro e Lattine
Vetro opale (boccette di profumo)	● Vetro e Lattine
Vetro retinato	● Residuo secco
Videocassette e relative custodie plastica	● Residuo secco
Videoregistratore	Piattaforma Ecologica
Volantini non plastificati	○ Carta e Cartone
Zaini	● Residuo secco
Zanzariera	Ritiro ingombranti/Piattaforma Ecologica
Zerbino	● Residuo secco

V

Z

Sul sito www.apricaspa.it è possibile trovare tutte le informazioni sul Sistema di Raccolta Differenziata dei rifiuti. Consultandolo sarà possibile accedere alle seguenti funzionalità:

- servizi di zona
- dove lo butto
- ritiro ingombranti



L'APP PER SMARTPHONE E TABLET

PULlamo è la APP che aiuta i cittadini di Piubega a conoscere le modalità per il corretto conferimento dei rifiuti e per mantenere pulita la città, comunicando direttamente con Aprica.

In questo modo, ad esempio, potrai segnalare la presenza di rifiuti abbandonati, discariche abusive o cestoni pieni, fotografandoli e inviando la segnalazione ad Aprica. Inoltre, potrai conoscere i calendari delle attività di raccolta e di spazzamento delle strade.

PULlamo

An illustration of a hand holding a smartphone. The phone screen shows a yellow trash bag centered on a white grid. Above the phone, the word 'PULlamo' is written in white capital letters inside a dark blue circle.

Scarica **PULlamo**, l'app che ti aiuta a separare in modo corretto i rifiuti e tenere pulita la città.



Questa guida contiene
indicazioni utili per
**trattare e conferire
correttamente
i rifiuti**

**in caso di dubbi
e per maggiori informazioni:**



**per aggiornamenti consulta il sito
www.apricaspa.it**

Aprica SpA
Sede legale
Via Lamarmora, 230
25124 Brescia

Sede operativa
Via Leonardi, 27
46014 Castellucchio (MN)

segui su

