



MA SARÀ IL SUO POSTO?

Mettiamo ogni cosa al posto giusto: i rifiuti separati correttamente possono diventare una grande risorsa.

La raccolta differenziata
è cresciuta.
Insieme abbiamo
superato il 65%



Gentile Cittadina, gentile Cittadino

dal mese di ottobre 2013 abbiamo introdotto qualche piccola novità nel sistema di raccolta differenziata. Grazie a voi abbiamo **raggiunto ottimi risultati**: la percentuale di **raccolta differenziata** ha superato il **65%** e le tariffe a carico dei cittadini sono state contenute.

Grazie al nuovo sistema dei **cassonetti stradali a calotta**, abbiamo fatto un **passo avanti**, senza però apportare alcun cambiamento nelle nostre abitudini di conferimento rifiuti: tutti i cassonetti sono utilizzabili in qualsiasi ora della giornata e l'apertura delle calotte installate sui cassonetti marroni e grigi avviene mediante una chiave elettronica consegnata a ciascun nucleo familiare (utenze domestiche) e alle attività (utenze non domestiche).

Smaltire i rifiuti in modo corretto, al di là degli obblighi di legge, è una **responsabilità di tutti**. Per rendere ancora più semplice il suo compito, abbiamo realizzato questa **guida**: all'interno troverà indicazioni dettagliate sulla **raccolta differenziata**, una guida all'**uso delle calotte** e altre pratiche informazioni sui **servizi forniti**.

Confidiamo nella sua collaborazione per migliorare ulteriormente la qualità della raccolta differenziata del Comune di Concesio. Il materiale informativo sarà disponibile anche sul sito del comune all'indirizzo www.comune.concesio.brescia.it



Impegnarsi in modo costante
nella raccolta differenziata è conveniente
non solo per l'ambiente ma anche
economicamente.

L'introduzione dei cassonetti a calotta
nei Punti Isola sul territorio,
garantisce **importanti vantaggi** per la comunità.

QUALI VANTAGGI?



Il sistema dei cassonetti a calotta è un servizio continuo che consente di conferire i rifiuti **24 ore su 24, 7 giorni su 7**

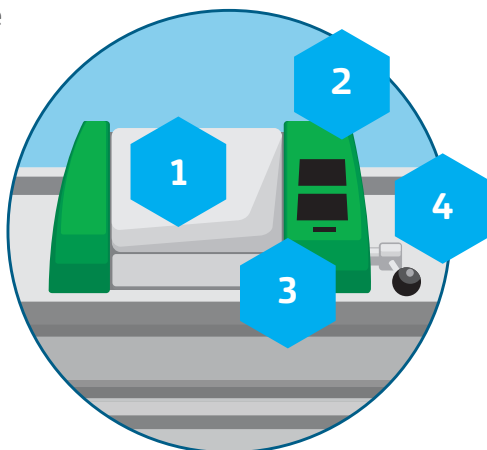
eliminare i conferimenti dei cittadini di altri comuni

limitare i conferimenti dei rifiuti voluminosi e ingombranti

abituarci a compattare i rifiuti riducendone il volume

LA CALOTTA

- 1 **Vano rifiuti:** dopo l'apertura si accede al vano dei rifiuti, che determina il volume massimo per smaltimento (18 litri circa). Per diminuire i conferimenti ricordate di ridurre il volume dei vostri rifiuti.
- 2 **Display:** attraverso alcune icone spiega come fare per conferire i rifiuti, ed eventuali anomalie di chiusura o della chiave.
- 3 **Serratura elettronica**
- 4 **Leva di chiusura:** chiude il vano per i rifiuti.

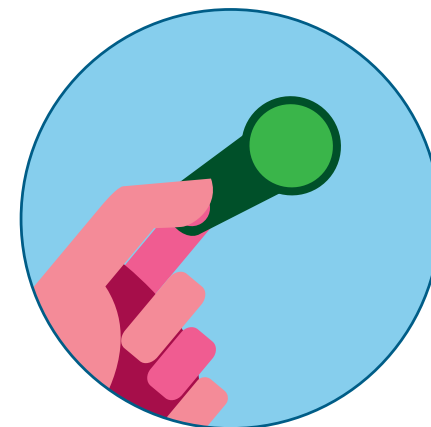


LA CHIAVE

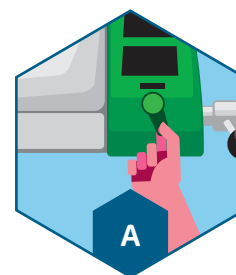
La chiave è personale e serve per aprire le calotte installate sui cassonetti. Viene consegnata a ciascun nucleo familiare e attività.

La prima fornitura è gratuita; la sostituzione per smarrimento o il duplicato sono a pagamento.

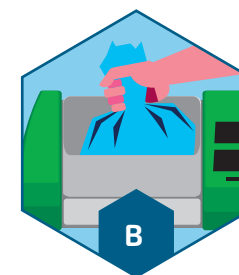
Per segnalare malfunzionamenti potete chiamare il **Numero Verde 800 766625**, dal lunedì al venerdì dalle ore 8 alle 18 e il sabato dalle 8 alle 13.



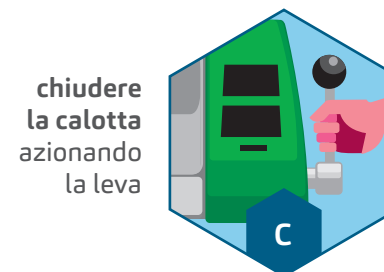
COME SI USA



introdurre la chiave nella fessura sagomata del dispositivo: la calotta si aprirà automaticamente



inserire il sacchetto, prestando attenzione che non esca in nessun modo fuori dalla calotta (per evitare di bloccarla)



chiudere la calotta azionando la leva



ritirare la chiave elettronica personale

ORGANICO



- Da settembre a maggio: svuotamento **bisettimanale**
- Da giugno ad agosto: svuotamento **trisettimanale**



L'ORGANICO VA NEL CASSONETTO MARRONE A CALOTTA

Gli scarti di cucina vanno inseriti nei cassonetti stradali marroni con calotta apribili con chiave elettronica.

COSA METTERE:

scarti ed avanzi di cucina crudi o cotti, bucce e scarti di verdura e frutta, scarti di carne e pesce, ossa e lisce, pasta e farinacei, pane, riso, noccioli di frutta, gusci (d'uova, noci, nocciole), filtri di tè e camomilla, fondi di caffè, tappi in sughero, tovaglioli e fazzoletti di carta usati, cartoni della pizza untati.

COSA NON METTERE:

sfalci e potature, scarti di giardinaggio (erba, foglie, potatura di piante), deiezioni di animali, carta per confezioni alimentari (carta oleata, plastificata o con alluminio), mozziconi di sigaretta, liquidi, olio, prodotti chimici, pannolini e assorbenti, stracci, legno, cenere (di camino e barbecue).

INDIFFERENZIATO

I RIFIUTI INDIFFERENZIATI VANNO NEL CASSONETTO GRIGIO A CALOTTA

Tutti i rifiuti che non si possono riciclare vanno inseriti nei cassonetti stradali grigia calotta, apribili con chiave elettronica.

COSA METTERE:

carta sporca, oleata e vetrata, piatti rotti e ceramica in genere (in quantità limitata), giocattoli in plastica non elettronici e senza pile, cd, dvd, musicassette e videocassette, filtri e sacchi per aspirapolvere, pannolini, assorbenti, deiezioni di animali, cerotti, rasoi usa e getta, mozziconi di sigaretta.

COSA NON METTERE:

pile, oli, medicinali, contenitori e materiali pericolosi (colle, vernici, solventi, insetticidi), lampade a basso consumo e lampade neon, piccoli specchi.



Svuotamento **bisettimanale**



PLASTICA



Svuotamento
bisettimanale



LA PLASTICA VA NEL CASSONETTO GIALLO

Gli imballaggi in plastica vanno messi nei cassonetti stradali gialli.

COSA METTERE:

bottiglie di acqua minerale, latte, bibite e olio, flaconi e dispenser per detersivi, saponi e cosmetici, contenitori per salse, creme, yogurt e gelati, vaschette per alimenti (in PET, polistirolo e polipropilene), blister e involucri sagomati, buste e sacchetti per pasta, patatine, caramelle, verdure e surgelati (anche quelli argentati internamente), reti per frutta e verdura, pellicole trasparenti, sacchetti e buste dei negozi, sacchi per prodotti da giardinaggio, detersivi e alimenti per animali, vasetti da fiori

e piantine utilizzati per la vendita e il trasporto, materiali per la protezione e il trasporto delle merci (pellicole, pluriball, chips in polistirolo), piatti e bicchieri monouso (privi di residuo di cibo), grucce per abiti interamente in plastica.

COSA NON METTERE:

giocattoli, scarpe da ginnastica, ciabatte in plastica, tappetini, arredi e manufatti in plastica, dvd, cd, musicassette e videocassette, fotografie e pellicole fotografiche, penne, ombrelli, rasoi usa e getta, taniche, secchi.

RICORDA: svuota, sciacqua e/o pulisci, schiaccia i contenitori.

VETRO E METALLI

IL VETRO E I METALLI VANNO NELLA CAMPANA VERDE

Il vetro e i metalli vanno inseriti nelle campane stradali verdi.

COSA METTERE:

bottiglie, bicchieri, barattoli, vasi e caraffe in vetro, vaschette e contenitori per conservare e congelare cibi, scatolette e tubetti per alimenti, lattine per bevande e liquidi, fogli di alluminio, barattoli, grucce in metallo, tappi in metallo, bombolette spray non etichettate con simboli di pericolo, caffettiere.

COSA NON METTERE:

piatti e tazzine in ceramica, lampadine, ad incandescenza e a basso consumo, tubi al neon, specchi, contenitori in vetroceramica (tipo pirex) o ceramica, bicchieri e oggetti in cristallo, sacchetti di plastica, bombolette spray etichettate con simboli di pericolo.



Svuotamento
ogni 10 giorni



RICORDA: svuota, sciacqua e/o pulisci, schiaccia i contenitori.

CARTA



Svuotamento
bisettimanale

LA CARTA VA NELLA CAMPANA BIANCA

La carta e il cartone vanno messi nelle campane stradali bianche. È vietato abbandonare scatoloni esternamente alle campane.

COSA METTERE:

giornali, quaderni e riviste (senza parti adesive, metallo o plastica), contenitori in Tetra Pak (latte, succhi di frutta e altre bevande), sacchetti di carta, vaschette e scatole in cartone per alimenti, confezioni in cartone per giocattoli e abbigliamento, cartone della pizza senza residuo di cibo.

COSA NON METTERE:

carta sporca di alimenti, carta chimica dei fax o auto copiante, scontrini fiscali, carta da forno, biglietti plastificati, involucri in cellophane, cartone della pizza con residuo di cibo, sacchetti di plastica.

RICORDA: schiaccia i cartoni.

...e tutto il resto?

Per tutti i rifiuti c'è il posto giusto, anche per il vecchio divano della nonna e per le pile del telecomando.



CENTRO DI RACCOLTA COMUNALE di via Aldo Moro 8

Il Centro di Raccolta è un'area attrezzata e custodita in cui si possono portare i seguenti rifiuti:

- ingombranti
- carta e cartone
- vetro e lattine
- plastica
- sfalci e potature

* RAEE

Sono tutti gli elettrodomestici e i prodotti tecnologici, di ogni tipo e dimensione, che per funzionare hanno bisogno di una spina elettrica, di pile o batterie.

Ad esempio: frigoriferi, lavatrici, televisioni, computer, monitor, cellulari, telecamere, videogiochi, lettori MP3, ferri da stiro, phon, frullatori, aspirapolvere, ecc.

ATTENZIONE: se non sono smaltiti in modo corretto i RAEE sono fonte di grave inquinamento nell'aria, nell'acqua e nel suolo.

- **legno** (assi, parti di mobili, cassette)
- **RAEE***
- **rottami metallici** (pezzi di mobili disassemblati, piccoli oggetti)
- **accumulatori al piombo**
- **oli esausti vegetali** (olio da cucina)
- **oli esausti minerale** (olio dell'auto)
- **prodotti e contenitori etichettati con i simboli di pericolo****
- **inerti** (macerie, sanitari, calcinacci)

Lun - Sab

8.30 - 12.15

14.30 - 17.15



L'accesso al Centro di Raccolta avviene utilizzando la chiavetta per aprire i cassonetti a calotta.

Le utenze non domestiche possono accedere solo con i necessari documenti di trasporto del rifiuto (formulario) e nel rispetto della normativa vigente.

** Sui contenitori dei rifiuti pericolosi trovi questi simboli:



TOSSICO

moschicidi, acidi, termometri, battericidi, smalti, ghiaccianti, topicidi, diserbanti, insetticidi, soda caustica, disinfettanti.



IRRITANTE

candeggina, ammoniaca, trielina, vernici nitro e sintetiche, acquaragia, detersivi per auto, smacchiatori, colle, vernici per carrozzerie, mastici, diluenti, adesivi.



INFIAMMABILE

bombolette spray, smacchiatori, solventi, antiruggine allo zinco, colle, smalti, vernici nitro e sintetiche, antiappannanti, diluenti, brillanti per mobili, alcool etilico per liquori, lucidanti per carrozzerie.



CORROSIVO

batterie, acidi, prodotti per disotturare le tubature.

I RIFIUTI INGOMBRANTI

Per lo smaltimento dei rifiuti domestici pesanti o voluminosi, come ad esempio mobili e elettrodomestici, è possibile richiedere il servizio di ritiro gratuito a domicilio. Il ritiro viene effettuato il **2° mercoledì di ogni mese solo su prenotazione telefonica al numero verde 800 437678**, attivo dal lunedì al venerdì dalle ore 8 alle 20 e il sabato dalle 8 alle 15.

Nel giorno e nell'orario concordato per il ritiro, i rifiuti da smaltire devono essere esposti in strada o sul marciapiede. Non si effettuano sgomberi di cantine, solai e altri locali.



LE PILE E I FARMACI

Le pile esauste vanno gettate negli appositi contenitori stradali o in quelli distribuiti negli esercizi commerciali. In alternativa si possono portare all'Ecocar o al Centro di Raccolta.

I farmaci scaduti vanno buttati negli appositi contenitori distribuiti nelle farmacie cittadine e nelle parafarmacie.

In alternativa si possono portare all'Ecocar o al Centro di Raccolta.



I rifiuti domestici pericolosi (solventi, farmaci scaduti, oli vegetali e minerali esausti e tutti i rifiuti etichettati con i simboli di pericolo*), oltre che al Centro di Raccolta comunale possono essere consegnati all'**Ecocar**, il veicolo itinerante di Aprica, presente **ogni 1° giovedì del mese presso il mercato della Pieve, in via Montini, nel piazzale accanto al Municipio.**

**Sui contenitori dei rifiuti pericolosi trovi questi simboli:



Vestiti e indumenti in genere, se ancora in buone condizioni e puliti, si possono conferire nei contenitori gialli stradali dislocati sul territorio comunale. Questi contenitori sono gestiti da onlus che, provvedono a svuotarli settimanalmente e avviare il loro contenuto al riutilizzo.

GLI INDUMENTI USATI



Per il conferimento degli scarti vegetali che derivano dalla potatura degli alberi, dal taglio dell'erba e del giardino, sono a disposizione i Green Service, 23 contenitori in plastica riciclata con un'altezza da terra di 120 cm, per facilitare il conferimento degli sfalci e delle potature, che devono essere gettati direttamente nei contenitori, **senza usare sacchi in plastica.**

Il servizio è riservato **solo** alle **utenze domestiche** dei residenti.

Le **grandi quantità** si possono portare al Centro di Raccolta comunale.

DOVE SONO?

Costorio

via Santa Lucia, di fronte ai cassonetti
via Vittorio Bachelet, vicino al parco

San Vigilio

via Lodovico Pavoni
via Santa Giulia, di fronte all'oratorio
via Giovanni XXIII,
nel parcheggio in fondo alla via cieca

Vincenzo Sorlini

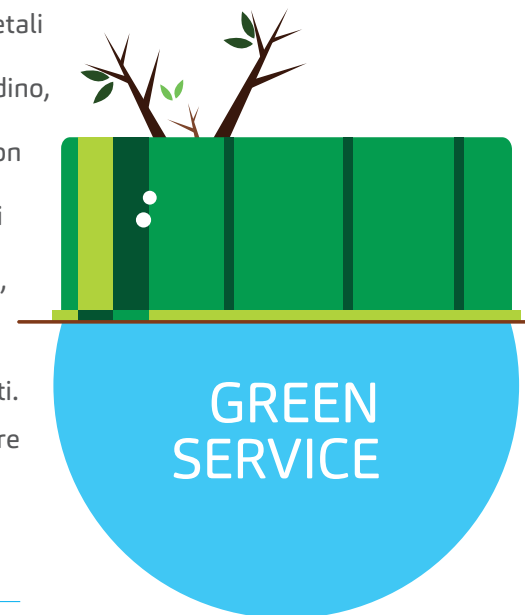
via Grandi angolo via Lottieri
via Berlinguer
via Tripoli, angolo via Morandi Gilli

Concesio

via Guglielmo Marconi,
nel parcheggio accanto alle Poste
via Walter Tobagi
via Giuseppe Verdi

Pieve

via Veneto, nel parcheggio del cimitero



Roncaglio

largo Gasparo da Salò
via Arturo Toscanini,
vicino al parco del Monticello

Campagnola

via Girolamo Sangervasio, angolo via Mella
via Girolamo Sangervasio,
parcheggio fronte ditta GLS
via Angelo Canossi,
vicino al Parco Don Luigi Bosio

Sant'Andrea

via John Fitzgerald Kennedy,
nei pressi del ponte sul Tronto
via John Fitzgerald Kennedy,
nel parcheggio fronte ACLI e bocciodromo
via delle Camerate, dietro la muraglia
via delle Camerate, angolo via D. Chiesa
via Donizetti

DOVE LO BUTTO?



A Accendini	● Contenitore grigio
Acetone	Ecocar/Centro Raccolta Comunale
Acquaragia	Ecocar/Centro Raccolta Comunale
Adesivi chimici	Ecocar/Centro Raccolta Comunale
Agende di carta e/o cartoncino	○ Contenitore bianco
Alimenti avariati	● Contenitore marrone
Antine in ferro	Ritiro ingombranti/ Centro Raccolta Comunale
Antiparassitari	Ecocar/Centro Raccolta Comunale
Antiruggine	Ecocar/Centro Raccolta Comunale
Antitarli	Ecocar/Centro Raccolta Comunale
Armadi in ferro	Ritiro ingombranti/ Centro Raccolta Comunale
Asciugacapelli	Ecocar/Centro Raccolta Comunale
Aspirapolvere	Centro Raccolta Comunale
Asse da stiro	Centro Raccolta Comunale
Assorbenti	● Contenitore grigio
Avanzi di cucina in genere crudi o cotti	● Contenitore marrone
B Bacinelle e altri oggetti in plastica dura	● Contenitore grigio
Bancali	Centro Raccolta Comunale
Barattoli per alimenti	● Contenitore verde
Battericidi	Ecocar/Centro Raccolta Comunale
Batterie auto	Ecocar/Centro Raccolta Comunale
Bianchetti	Ecocar/Centro Raccolta Comunale
Bicchieri di plastica usa e getta	● Contenitore giallo
Bicchieri in plastica senza cibo	● Contenitore giallo
Bicchieri di vetro	● Contenitore verde
Biciclette	Centro Raccolta Comunale
Bilancia elettronica	Ecocar/Centro Raccolta Comunale
Bilancia pesa persone elettronica	Centro Raccolta Comunale
Bilancia pesa persone meccanica	Centro Raccolta Comunale
Blister per pastiglie	● Contenitore grigio
Bolle d'aria (pluriball)	● Contenitore giallo
Bombolette spray con gas infiammabile	Ecocar/Centro Raccolta Comunale
Bombolette spray con propellente ecologico	● Contenitore verde
Borse	Contenitori gialli Associazioni umanitarie
Borse in juta	● Contenitore marrone
Bottiglie di plastica per bevande	● Contenitore giallo
Bottiglie di plastica per olio da cucina	● Contenitore giallo
Bottiglie di vetro	● Contenitore verde
Bottoni	● Contenitore grigio
Bulloneria	Centro Raccolta Comunale
Buste del caffè in plastica	● Contenitore giallo

C

Buste in carta	○ Contenitore bianco
Caffè	● Contenitore marrone
Calcolatrici	Ecocar/Centro Raccolta Comunale
Calendari (togliere le parti non di carta)	○ Contenitore bianco
Calze di nylon	● Contenitore grigio
Campioncini di prodotti cosmetici	● Contenitore grigio
Cancelleria (matite, biro, righelli ecc.)	● Contenitore grigio
Capelli non trattati	● Contenitore marrone
Capelli tinti	● Contenitore grigio
Cappelli	Contenitori gialli Associazioni umanitarie
Caraffe di vetro	● Contenitore verde
Carta assorbente da cucina unta	● Contenitore marrone
Carta carbone	● Contenitore grigio
Carta da forno	● Contenitore grigio
Carta da pacco	○ Contenitore bianco
Carta lucida da disegno	● Contenitore grigio
Carta oleata per alimenti	● Contenitore grigio
Carta per formaggini	● Contenitore grigio
Carta pulita bagnata	○ Contenitore bianco
Carta sporca di prodotti detergenti o altre sostanze	● Contenitore grigio
Carta stagnola da cucina	● Contenitore verde
Carta vetrata	● Contenitore grigio
Cartellette per documenti	● Contenitore grigio
Cartone ondulato	○ Contenitore bianco
Cartoni della pizza sporchi	● Contenitore marrone
Cartoni per pizza puliti	○ Contenitore bianco
Casco per moto	● Contenitore grigio
Cassepanche	Ritiro ingombranti/ Centro Raccolta Comunale
Cassette audio e relative custodie	● Contenitore grigio
Cassette di cartone per la frutta	○ Contenitore bianco
Cassette per frutta in legno	● Contenitore marrone Centro Raccolta Comunale
Cd e relative custodie	● Contenitore grigio
Cenere di sigaretta (senza filtro)	● Contenitore marrone
Ceneri spente di caminetto	● Contenitore grigio
Cera per legno	Ecocar/Centro Raccolta Comunale
Ceramiche	● Contenitore grigio
Cerchioni	Centro Raccolta Comunale
Cerotti	● Contenitore grigio
Chiavi	● Contenitore verde
Chiusura in carta stagnola dello yogurt	● Contenitore verde

Chiusure metalliche per vasetti di vetro	● Contenitore verde
Cialde per caffè	● Contenitore grigio
Cinture	Contenitori gialli Associazioni umanitarie
Colle	Ecocar/Centro Raccolta Comunale
Computer	Ecocar/Centro Raccolta Comunale
Condizionatori	Centro Raccolta Comunale
Confezioni in plastica per la pasta e merende	● Contenitore giallo
Confezioni in plastica per le uova	● Contenitore giallo
Contenitore in cartone per sale/zucchero	○ Contenitore bianco
Contenitori in vetro di yogurt /dessert	● Contenitore verde
Contenitori in plastica di prodotti liquidi per la pulizia della casa (non contrassegnati "pericolosi")	● Contenitore giallo
Contenitori in polistirolo per alimenti	● Contenitore giallo
Contenitori in Tetra Pak	○ Contenitore bianco
Contenitori in vetro di prodotti liquidi per l'igiene personale	● Contenitore verde
Contenitori per gelato (se risciacquati)	● Contenitore giallo
Coperchi in plastica	● Contenitore grigio
Coperte	Contenitori gialli Associazioni umanitarie
Cosmetici	● Contenitore grigio
Cotone idrofilo	● Contenitore grigio
Cottonfioc	● Contenitore grigio
Cozze	● Contenitore marrone
Cravatte	Contenitori gialli Associazioni umanitarie
Cristalli (grandi dimensioni)	● Contenitore grigio
Cuoio	● Contenitore grigio
Cuscini	● Contenitore grigio
Damigiane (senza paglia)	● Contenitore verde/ Centro Raccolta Comunale
Depliant non plastificati	○ Contenitore bianco
Diluenti	Ecocar/Centro Raccolta Comunale
Diserbanti	Ecocar/Centro Raccolta Comunale
Divani	Ritiro ingombranti/ Centro Raccolta Comunale
Doghe	Ritiro ingombranti/ Centro Raccolta Comunale
Dvd e relative custodie	● Contenitore grigio
Elastici	● Contenitore grigio
Etichette adesive	● Contenitore grigio
Faldoni	● Contenitore grigio
Farmaci scaduti (solo blister o flaconi)	Contenitori nelle farmacie/ Ecocar/Centro Raccolta Comunale

D

E
F

Fazzoletti di carta usati	● Contenitore marrone
Feltrini	● Contenitore grigio
Ferro	Centro Raccolta Comunale
Ferro da stiro	Ecocar/Centro Raccolta Comunale
Fiale (non adibite a contenere farmaci)	● Contenitore verde
Fiammiferi usati	● Contenitore marrone
Fili elettrici	● Contenitore grigio
Filo da cucire	● Contenitore grigio
Filtri del tè	● Contenitore marrone
Finestre di legno	Centro Raccolta Comunale
Finestre in alluminio	Centro Raccolta Comunale
Fiori	● Contenitore marrone
Fiori e foglie secchi	● Contenitore marrone
Floppy disk	● Contenitore grigio
Fogli pubblicitari	○ Contenitore bianco
Fiori finti	● Contenitore grigio
Fondi di caffè	● Contenitore marrone
Forni elettrici	Centro Raccolta Comunale
Fotografie	● Contenitore grigio
Frigoriferi	Centro Raccolta Comunale
Frutta e verdura	● Contenitore marrone
Giocattoli	● Contenitore grigio
Girello	Centro Raccolta Comunale
Gomma	● Contenitore grigio
Gomma da masticare	● Contenitore grigio
Gommapiuma	● Contenitore grigio
Granaglie	● Contenitore marrone
Grattugia	● Contenitore grigio
Grucce appendiabiti in metallo	Centro Raccolta Comunale
Grucce appendiabiti in metallo e legno	● Contenitore grigio
Grucce in plastica	● Contenitore giallo
Guanti in gomma	● Contenitore grigio
Imballaggi fabbricati con più materiali (es. buste cibo per gatti, buste sottovuoto del caffè, ecc.)	Centro Raccolta Comunale
Imballaggi in carta e cartone	○ Contenitore bianco
Incensi	● Contenitore marrone
Inerti in piccole quantità provenienti da lavori domestici	Centro Raccolta Comunale
Infissi in alluminio	Centro Raccolta Comunale
Infissi in legno	Centro Raccolta Comunale
Insetticidi	Ecocar/Centro Raccolta Comunale
Isolanti	Ecocar/Centro Raccolta Comunale
Lamette	● Contenitore grigio
Lampadari	Centro Raccolta Comunale

G

I

L

Lampadine	Ecocar/Centro Raccolta Comunale
Lastre di vetro	Centro Raccolta Comunale
Lastre mediche e radiografie	● Contenitore grigio
Latte in banda stagnata per alimenti	● Contenitore verde
Latte per olio da cucina	● Contenitore verde
Lattine di alluminio per bevande	● Contenitore verde
Lavastoviglie	Centro Raccolta Comunale
Legno da potatura	Green Service/Piattaforma Ecologica
Legno verniciato	Centro Raccolta Comunale
Lettiere di animali domestici	● Contenitore grigio
Lettore cd	Ecocar/Centro Raccolta Comunale
Lettore dvd	Ecocar/Centro Raccolta Comunale
Libri (senza copertina plastificata)	○ Contenitore bianco
Mastici	Ecocar/Centro Raccolta Comunale
Materassi	Ritiro ingombranti/ Centro Raccolta Comunale
Medicinali scaduti (solo blister o flaconi)	Contenitori nelle farmacie/ Ecocar/Centro Raccolta Comunale
Mobili in legno	Ritiro ingombranti/ Centro Raccolta Comunale
Monitor	Ecocar/Centro Raccolta Comunale
Mozziconi di sigarette e sigari	● Contenitore grigio
Nastro abrasivo	● Contenitore grigio
Nastro adesivo	● Contenitore grigio
Nastro da pacco	● Contenitore grigio
Occhiali	● Contenitore grigio
Oggetti in gomma	● Contenitore grigio
Oggetti in peluche o ovatta	● Contenitore grigio
Oli esausti minerali	Ecocar/Centro Raccolta Comunale
Oli esausti vegetali (olio da cucina)	Ecocar/Centro Raccolta Comunale
Ombrello	● Contenitore grigio
Ombrelloni	● Contenitore grigio
Ossa (in piccole quantità)	● Contenitore marrone
Ovatta	● Contenitore grigio
Pacchetto di sigarette (senza velina interna)	○ Contenitore bianco
Pannolini per bambini	● Contenitore grigio
Pannoloni	● Contenitore grigio
Pellicole in cellophane	● Contenitore giallo
Pentole	Centro Raccolta Comunale
Pettini e spazzole	● Contenitore grigio
Piastrelle (piccole quantità)	Centro Raccolta Comunale
Piatti in plastica senza cibo	● Contenitore giallo
Piatti di plastica usa e getta	● Contenitore giallo

M

N

O

P

Q
R

Piatti in ceramica	● Contenitore grigio
Piatti in plastica	● Contenitore grigio
Pile	Ecocar/Centro Raccolta Comunale
Pirofile	● Contenitore grigio
Pneumatici	Centro Raccolta Comunale
Polistirolo (imballaggi)	● Contenitore giallo/ Centro Raccolta Comunale
Polisirolo (alimenti)	● Contenitore giallo
Poltrone	Centro Raccolta Comunale
Porte di legno	Ritiro ingombranti/ Centro Raccolta Comunale
Porte in ferro	Ritiro ingombranti/ Centro Raccolta Comunale
Posate in acciaio	Centro Raccolta Comunale
Posate in plastica	● Contenitore grigio
Profilattici	● Contenitore grigio
Quaderni non plastificati	○ Contenitore bianco
Quotidiani	○ Contenitore bianco
Radio	Ecocar/Centro Raccolta Comunale
Rami da potature in piccole quantità	Green Service/Piattaforma Ecologica
Regge in metallo	● Contenitore verde
Reti in ferro per letti	Ritiro ingombranti/ Centro Raccolta Comunale
Retine per frutta e verdura	● Contenitore giallo
Riviste non plastificate	○ Contenitore bianco
Rubinetteria	Centro Raccolta Comunale
Rullini fotografici	● Contenitore grigio
Sacchetti dell'aspirapolvere usati	● Contenitore grigio
Sacchetti per congelatore	● Contenitore giallo
Sacchetto caffè	● Contenitore giallo
Sacchetto del pane pulito	○ Contenitore bianco
Sapone	● Contenitore grigio
Scaffali in ferro	Ritiro ingombranti/ Centro Raccolta Comunale
Scarpe	Contenitori gialli Associazioni umanitarie
Scatole in cartoncino	○ Contenitore bianco
Scatole per i detersivi	○ Contenitore bianco
Sci e scarponi da sci	Centro Raccolta Comunale
Sciarpe	Contenitori gialli Associazioni umanitarie
Scontrini fiscali	● Contenitore grigio
Scope	● Contenitore grigio
Sdraio	Centro Raccolta Comunale

S

T

Secchielli di plastica	● Contenitore grigio
Sedie di legno	Ritiro ingombranti/ Centro Raccolta Comunale
Sedie di plastica	Ritiro ingombranti/ Centro Raccolta Comunale
Segatura pulita	● Contenitore marrone
Segatura sporca di prodotti detergenti altre sostanze	● Contenitore grigio
Seggiolone per bambini	Centro Raccolta Comunale
Sfalci dei prati	● Contenitore marrone/Green Service/Centro Raccolta Comunale
Shoppers in plastica	● Contenitore giallo
Smacchiatori	Ecocar/Centro Raccolta Comunale
Smalto	Ecocar/Centro Raccolta Comunale
Solventi	Ecocar/Centro Raccolta Comunale
Spazzolini da denti	● Contenitore grigio
Specchi	Ritiro ingombranti/ Centro Raccolta Comunale
Spugne	● Contenitore grigio
Stampanti	Ecocar/Centro Raccolta Comunale
Stecchino in legno dei gelati	● Contenitore marrone
Stereo	Ecocar/Centro Raccolta Comunale
Stoffe e nastri	● Contenitore grigio
Stracci	● Contenitore grigio
Strutture in ferro	Centro Raccolta Comunale
Stuzzicadenti	● Contenitore marrone
Tabulati	○ Contenitore bianco
Tagliere in legno	● Contenitore marrone
Tagliere in plastica	● Contenitore grigio
Tamponi per timbri	● Contenitore grigio
Tapparelle	Centro Raccolta Comunale
Tappi a corona	● Contenitore verde
Tappi di sughero	● Contenitore marrone
Tappi in metallo	● Contenitore verde
Tappi in plastica	● Contenitore giallo
Tastiere per computer	Ecocar/Centro Raccolta Comunale
Telefono	Ecocar/Centro Raccolta Comunale
Telefono cellulare	Centro Raccolta Comunale
Televisore	Centro Raccolta Comunale
Termometri	Ecocar/Centro Raccolta Comunale
Tintura per scarpe	Ecocar/Centro Raccolta Comunale
Toner	Ecocar/Centro Raccolta Comunale
Topicidi	Ecocar/Centro Raccolta Comunale
Tovaglioli di carta puliti	○ Contenitore bianco

Tovaglioli di carta unti	● Contenitore marrone
Trielina	Ecocar/Centro Raccolta Comunale
Truciolato (piccole quantità)	● Contenitore marrone
Tubetti del dentifricio	● Contenitore grigio
Tubi in gomma	● Contenitore grigio
V Valigie	● Contenitore grigio
Vaschette in alluminio	● Contenitore verde
Vaschette per il gelato	● Contenitore giallo
Vasetti e altri imballaggi in vetro	● Contenitore verde
Vasi in plastica per fiori	● Contenitore grigio
Vasi in terracotta	● Contenitore grigio
Vernici	Ecocar/Centro Raccolta Comunale
Vestiti	Contenitori gialli Associazioni umanitarie
Vetri rotti	● Contenitore verde
Vetro opale (bocchette di profumo)	● Contenitore verde
Vetro retinato	Ritiro ingombranti/ Centro Raccolta Comunale
Videocassette e relative custodie plastica	● Contenitore grigio
Videoregistratore	Ecocar/Centro Raccolta Comunale
Z Volantini non plastificati	○ Contenitore bianco
Zaini	● Contenitore grigio
Zanzariere	● Contenitore grigio
Zerbino	● Contenitore grigio

Sul sito www.apricaspa.it è possibile trovare tutte le informazioni sul Sistema di Raccolta Differenziata dei rifiuti. Consultandolo sarà possibile accedere alle seguenti funzionalità:

- servizi di zona
- dove lo butto
- ritiro ingombranti

Inoltre è possibile consultare e scaricare la **Carta dei Servizi**, disponibile anche sul sito www.comune.concesio.brescia.it e presso gli **uffici comunali in piazza Paolo VI, 1**. Questo documento riassume tutti i servizi che Aprica fornisce ai cittadini di Concesio e descrive le modalità con cui ne garantisce la qualità.



Solo se differenziamo correttamente possiamo dare una nuova vita ai rifiuti.
Forse non sapevate che...



...con 37 lattine si può realizzare una moka



...da 7 barattoli di vetro si ricava una bottiglia di vetro nuova

...con gli scarti di cucina si ottiene un terriccio utilizzabile per la coltivazione di piante e fiori



...con 5 flaconi di plastica si può fare un innaffiatoio

ALTRE INFO

VIDEOSORVEGLIANZA

Per controllare che i rifiuti vengano conferiti correttamente sono stati attivati un servizio di videosorveglianza fissa presso la Piattaforma Ecologica e un servizio di videosorveglianza mobile sulle postazioni stradali dei contenitori e in altri luoghi sensibili.

MITIGAZIONE DELL'IMPATTO AMBIENTALE

In corrispondenza delle postazioni dei contenitori stradali sono state installate barriere in plastica verde che hanno il compito di proteggere e ridurre l'impatto visivo dei cassonetti.

Questa guida contiene
indicazioni utili per
**trattare e conferire
correttamente
i rifiuti**

**in caso di dubbi
e per maggiori informazioni:**



**per aggiornamenti consulta il sito
www.apricaspa.it**

Aprica SpA

Sede legale
Via Lamarmora, 230
25124 Brescia

Sede operativa
Via Codignole, 32 f/g
25124 Brescia

segui su

