



# MA SARÀ IL SUO POSTO?

Mettiamo ogni cosa al posto giusto: i rifiuti separati correttamente possono diventare una grande risorsa.

---

Separare correttamente i rifiuti  
è importante, perché possono  
essere riciclati e trasformarsi  
in altri prodotti, limitando  
così l'uso di materie prime.



---

# COME POSSIAMO MIGLIORARE?

Con l'impegno di tutti possiamo **garantire un futuro migliore** ai nostri figli rispettando l'ambiente ed evitando di sprecare risorse preziose.

Confidiamo nella vostra collaborazione per migliorare ulteriormente la qualità della raccolta differenziata del nostro comune.

**Nelle pagine seguenti tutti i consigli per una raccolta differenziata di qualità!**



---

# ORGANICO

---

## L'ORGANICO VA NEL CASSONETTO MARRONE CON CALOTTA

Gli scarti di cucina vanno inseriti nel cassonetto marrone utilizzando sacchetti biodegradabili compostabili.

Non usare altri contenitori a discrezione dell'utente.

### **COSA METTERE:**

scarti ed avanzi di cucina crudi o cotti, bucce e scarti di verdura e frutta, scarti di carne e pesce, ossa e lische, pasta e farinacei, pane, riso, noccioli di frutta, gusci (d'uova, noci, nocciole), filtri di tè e camomilla, fondi di caffè, tappi in sughero, tovaglioli e fazzoletti di carta usati, cartoni della pizza se unti.

### **COSA NON METTERE:**

sfalci e potature, scarti di giardinaggio (erba, foglie, potatura di piante), deiezioni di animali, carta per confezioni alimentari (carta oleata, plastificata o con alluminio), mozziconi di sigaretta, liquidi, olio, prodotti chimici, pannolini e assorbenti, stracci, legno, cenere (di camino e barbecue).



Non utilizzare il contenitore da sottolavello per esporre i rifiuti.

---

# RESIDUO SECCO

---

## IL RESIDUO SECCO VA NEL CASSONETTO GRIGIO CON CALOTTA

Tutti i rifiuti che non si possono riciclare vanno messi nel cassonetto grigio. Non usare altri contenitori a discrezione dell'utente.

### COSA METTERE:

carta sporca, oleata e vetrata, piatti rotti e ceramica in genere (in quantità limitata), piccoli giocattoli in plastica non elettronici e senza pile, cd, dvd, musicassette e videocassette, filtri e sacchi per aspirapolvere, pannolini, assorbenti, cerotti, rasoi usa e getta, mozziconi di sigaretta.

### COSA NON METTERE:

pile, oli, medicinali, contenitori e materiali pericolosi (colle, vernici, solventi, insetticidi), lampade a basso consumo e lampade neon, piccoli specchi.



# PLASTICA



Raccolta  
settimanale  
martedì

I contenitori per liquidi in Tetra Pak non vanno messi nei sacchi gialli ma nel contenitore per la carta.



## LA PLASTICA VA NEL SACCO GIALLO

Gli imballaggi in plastica vanno messi nei sacchi gialli consegnati annualmente. Non usare altri contenitori a discrezione dell'utente.

### **COSA METTERE:**

bottiglie di acqua minerale, latte, bibite e olio, flaconi e dispenser per detersivi, saponi e cosmetici, contenitori per salse, creme, yogurt e gelati, vaschette per alimenti (in PET, polistirolo e polipropilene), blister e involucri sagomati, buste e sacchetti per pasta, patatine, caramelle, verdure e surgelati (anche quelli argentati internamente), reti per frutta e verdura, pellicole trasparenti, sacchetti e buste dei negozi, sacchi per prodotti da giardinaggio, detersivi e alimenti per animali, vasetti da fiori

e piantine utilizzati per la vendita e il trasporto, materiali per la protezione e il trasporto delle merci (pellicole, pluriball, chips in polistirolo), piatti e bicchieri monouso (privi di residuo di cibo), grucce per abiti in plastica.

### **COSA NON METTERE:**

giocattoli, scarpe da ginnastica, ciabatte in plastica, tappetini, arredi e manufatti in plastica, dvd, cd, musicassette e videocassette, fotografie e pellicole fotografiche, penne, ombrelli, rasoi usa e getta, taniche, secchi.

*RICORDA: svuota, sciacqua e/o pulisci, schiaccia i contenitori.*

# VETRO E METALLI

## IL VETRO E I METALLI VANNO NEL CONTENITORE VERDE

Il vetro e i metalli vanno inseriti negli appositi contenitori verdi in dotazione, senza usare sacchi di qualsiasi tipo.

Non usare altri contenitori a discrezione dell'utente.

### COSA METTERE:

bottiglie, bicchieri, barattoli, vasi e caraffe in vetro, vaschette e contenitori per conservare e congelare cibi, scatolette e tubetti per alimenti, lattine per bevande e liquidi, fogli di alluminio, barattoli, grucce in metallo, tappi in metallo, bombolette spray non etichettate con simboli di pericolo\*, caffettiere.

### COSA NON METTERE:

piatti e tazzine in ceramica, lampadine, ad incandescenza e a basso consumo, tubi al neon, specchi, contenitori in vetroceramica (tipo pirex) o ceramica, bicchieri e oggetti in cristallo, sacchetti di plastica, bombolette spray etichettate con simboli di pericolo\*.



Raccolta  
settimanale  
venerdì



**RICORDA:** svuota, sciacqua e/o pulisci schiaccia i contenitori.

\* pericolosi, tossici, infiammabili o corrosivi

---

# CARTA

---



Raccolta  
**settimanale**  
venerdì

## LA CARTA VA NEL CONTENITORE BLU

La carta e il cartone vanno messi nel contenitore blu piegati e schiacciati per ridurre l'ingombro. In alternativa possono essere esposti in pacchi legati o in scatole di cartone.

### **COSA METTERE:**

giornali, quaderni e riviste (senza parti adesive, metallo o plastica), contenitori in Tetra Pak (latte, succhi di frutta e altre bevande), sacchetti di carta, vaschette e scatole in cartone per alimenti, confezioni in cartone per giocattoli e abbigliamento, cartone della pizza senza residuo di cibo.

### **COSA NON METTERE:**

carta sporca di alimenti, carta chimica dei fax o auto copiante, scontrini fiscali, carta da forno, biglietti plastificati, involucri in cellophane, cartone della pizza con residuo di cibo, sacchetti di plastica



---

# ...e tutto il resto?

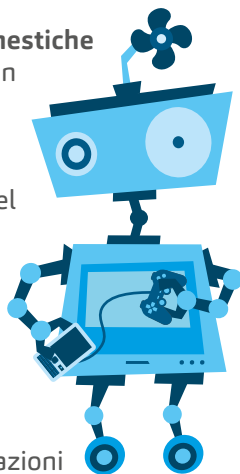
Per tutti i rifiuti c'è il posto giusto, anche per il vecchio divano della nonna e per le pile del telecomando.



# CENTRO DI RACCOLTA COMUNALE

Per i **cittadini** di Bedizzole è disponibile il Centro di Raccolta di località Cascina Nova Locatelli. L'accesso per le utenze domestiche è consentito con la Carta Regionale dei Servizi.

Le **utenze non domestiche** possono entrare con la apposita tessera in dotazione (disponibile presso l'Ufficio Ecologia del comune).



Per tutte le informazioni sulle utenze non domestiche consultare il sito <http://www.comune.bedizzole.bs.it/impresa/ecologia-e-ambiente/aziende-isola-ecologica>

## COSA PORTARE

I cittadini possono portare i seguenti rifiuti:

- ingombranti
- carta e cartone
- vetro e metalli
- plastica
- sfalci e potature
- legno
- rottami metallici
- RAEE\*
- accumulatori al piombo
- oli esausti vegetali (olio di cucina)
- oli esausti minerali (olio dell'automobile)
- inerti (piccole quantità)
- rifiuti pericolosi\*\*
- contenitori di prodotti etichettati con simbolo di pericolo\*\*.

Presso il centro di raccolta comunale sarà attivo anche il Centro del Riutilizzo che permetterà di dare nuova vita ai rifiuti prodotti.

### \* RAEE

Sono tutti gli elettrodomestici e i prodotti tecnologici, di ogni tipo e dimensione, che per funzionare hanno bisogno di una spina elettrica, di pile o batterie.

Ad esempio: frigoriferi, lavatrici, televisioni, computer, monitor, cellulari, telecamere, videogiochi, lettori MP3, ferri da stiro, phon, frullatori, aspirapolvere, ecc.

**ATTENZIONE:** se non sono smaltiti in modo corretto i RAEE sono fonte di grave inquinamento nell'aria, nell'acqua e nel suolo.

**I rifiuti elettrici ed elettronici raccolti vengono consegnati ai diversi consorzi per il recupero dei materiali.**

## ORARI DI APERTURA



	Orario invernale (da ottobre a febbraio)	Orario estivo (da marzo a settembre)
ANNUALE	lunedì e sabato 9 - 12.30 e 14 - 17 martedì, mercoledì, venerdì 14 - 17	lunedì e sabato 9 - 12.30 e 14 - 18 martedì, mercoledì, venerdì 14 - 18

\*\* *Sui contenitori dei rifiuti pericolosi trovi questi simboli:*



### TOSSICO

moschicidi, acidi, termometri, battericidi, smalti, ghiaccianti, topicidi, diserbanti, insetticidi, soda caustica, disinfettanti.



### IRRITANTE

candeggina, ammoniaca, trielina, vernici nitro e sintetiche, acquaragia, detersivi per auto, smacchiatori, colle, vernici per carrozzerie, mastici, diluenti, adesivi.



### INFIAMMABILE

bombolette spray, smacchiatori, solventi, antiruggine allo zinco, colle, smalti, vernici nitro e sintetiche, antiappannanti, diluenti, brillanti per mobili, alcool etilico per liquori, lucidanti per carrozzerie.



### CORROSIVO

batterie, acidi, prodotti per disotturare le tubature.

Sul territorio comunale sono posizionati 7 contenitori per la raccolta dell'olio vegetale esausto. L'olio usato deve essere fatto raffreddare e versato in bottiglie di plastica, che poi possono essere inserite nei contenitori.

### Si possono buttare:

- oli vegetali e grassi animali usati per frittture e preparazione di alimenti
- oli di conservazione dei cibi in scatola (tonno, funghi, carciofini, condimenti)
- oli e grassi alimentari deteriorati o scaduti (burro, lardo, strutto).

### I contenitori si trovano nelle seguenti posizioni:

- via Monsignor Bontacchio (vicino ai cassonetti delle scuole)
- via Dante Alighieri n. 18, loc. San Vito (vicino ai cassonetti delle scuole)
- Piazzale Europa (vicino ai cassonetti "La bottega del centro")
- via Campagnola n. 33 (nel parcheggio del ristorante "Le Lanterne")
- via Benaco incrocio con via Borello (vicino ai cassonetti)
- via Quarena angolo via Borghetto
- via Larga (vicino ai cassonetti del campo sportivo).

OLI VEGETALI  
ESAUSTI

## I RIFIUTI INGOMBRANTI

Per lo smaltimento dei rifiuti voluminosi, come ad esempio mobili e elettrodomestici, è disponibile un servizio di ritiro **gratuito su prenotazione**. Il ritiro viene effettuato per un numero massimo di 3 pezzi ogni 1° giovedì del mese. I rifiuti devono essere posizionati **entro le ore 8 sulla via**, nelle vicinanze della propria abitazione, in luogo accessibile ai mezzi senza intralciare la circolazione di veicoli e pedoni. Non vengono effettuate operazioni di sgombero di cantine, solai, garage ed altre attività di facchinaggio in proprietà privata. Il ritiro può essere prenotato telefonando al **numero verde 800 437678 dal lunedì al venerdì dalle ore 8 alle 20 e il sabato dalle 8 alle 15**.



Per i cittadini di Bedizzole è disponibile il servizio di **ritiro gratuito dei rifiuti urbani pericolosi e dei rifiuti chimici con l'Ecocar**.

All'Ecocar si possono consegnare:

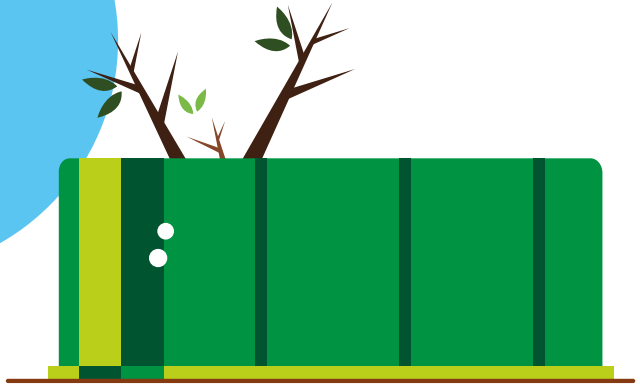
- Batterie e pile esauste
- Lampade a vapori di gas tossici e tubi catodici
- Oli alimentari e minerali usati
- Farmaci scaduti
- Piccoli elettrodomestici, come ad esempio: cellulari, computer, monitor, lettori di CD e DVD
- Prodotti domestici tossici o infiammabili, irritanti e corrosivi\*\* e i loro contenitori come ad esempio: vernici e isolanti, prodotti per l'automobile, prodotti per il fai da te, prodotti per il giardinaggio, ammoniaca e trielina, termometri, insetticidi, disinfettanti, toner esausti.

## ECOCAR



L'Ecocar è presente il **1° sabato dei mesi di gennaio, marzo, maggio, luglio, settembre e novembre** in zona mercato, in **piazza Europa dalle ore 14 alle 18**.

# RACCOLTA SCARTI VEGETALI



Le utenze domestiche, per il conferimento di scarti vegetali derivati dalla potatura degli alberi, dal taglio di erba e fogliame hanno a disposizione **12 "Green Service"**, contenitori in plastica riciclata o in metallo con un'altezza da terra di circa 120 cm che consente di effettuare facilmente lo scarico degli sfalci e delle potature. **Il servizio è riservato SOLO alle utenze domestiche dei residenti.** Gli sfalci vanno gettati nei contenitori senza usare sacchi di plastica. **È vietato il conferimento al di fuori del contenitore.**

## **Dove si trovano i Green Service:**

- Via Desio
- Via Borello
- Via Fiamme Verdi
- Via Mortirolo
- Via Frate
- Via Donatori di Sangue
- Via Pittoni
- Via Salago
- Via Campagnola di Sopra
- Via Dante Alighieri (loc. San Vito)
- Via Brombela
- Via Larga

---

Vestiti e indumenti in genere, se ancora in buone condizioni e puliti, si possono portare nel contenitore all'interno del Centro di Raccolta o negli 11 contenitori situati nelle seguenti posizioni:

- Via San Vito, vicino chiesa
- Via Libertà, 72
- Via Alcide De Gasperi, fronte civico 5
- Via delle Fiamme Verdi, fronte civico 70
- Via Benaco, Italmark
- Via Cogozzo, fronte civico 12
- Via Desio, scuole
- Piazzale Europa
- Via Matteotti, 5 fraz. Masciaga
- Via Bolognina, 30
- Via Garibaldi, Penny Market

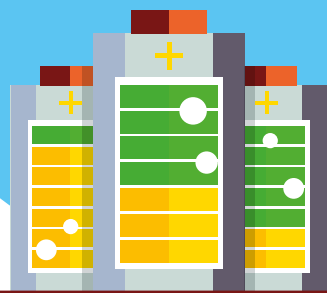
Questi contenitori sono gestiti da Onlus che provvedono a svuotarli settimanalmente e avviano il loro contenuto al riutilizzo.

---

## GLI INDUMENTI USATI



## LE PILE E I FARMACI



Le pile esauste vanno gettate negli appositi contenitori distribuiti negli esercizi commerciali. I farmaci scaduti, previa separazione di carta e istruzioni d'uso che vanno gettati con carta e cartone, vanno buttati negli appositi contenitori distribuiti nelle farmacie.



---

DOVE LO  
BUTTO?



<b>A</b> Abbigliamento se in buono stato	Centro di raccolta/ Contenitori associazioni umanitarie
Abiti se in buono stato	Centro di raccolta/ Contenitori associazioni umanitarie
Accendini	● Residuo secco
Accumulatori	Ecocar/Centro di raccolta
Acetone	Ecocar/Centro di raccolta
Acquaragia	Ecocar/Centro di raccolta
Acquario	Centro di raccolta
Adesivi chimici	Centro di raccolta
Affettatrice	Centro di raccolta
Agende di carta e/o cartoncino	● Carta e cartone
Albero di Natale (pianta)	Green service/Centro di raccolta
Albero di Natale (sintetico)	Centro di raccolta
Alimentatori elettrici	Ecocar/Centro di raccolta
Alimenti avariati	● Organico
Alluminio (fogli)	● Vetro e metalli
Alluminio barattoli	● Vetro e metalli
Alluminio caffettiere	● Vetro e metalli
Alluminio lattine	● Vetro e metalli
Alluminio per alimenti	● Vetro e metalli
Altoparlanti	Ecocar/Centro di raccolta
Anta armadio	Ritiro ingombranti/Centro di raccolta
Antenne	Centro di raccolta
Antenne audio/video	Centro di raccolta
Antine in ferro	Ritiro ingombranti/Centro di raccolta
Antiparassitari	Centro di raccolta
Antiruggine	Centro di raccolta
Antitarli	Centro di raccolta
Apparecchi elettronici (di piccole dimensioni)	Ecocar/Centro di raccolta
Apparecchi televisivi	Ritiro ingombranti/Centro di raccolta
Appendiabiti a piantana	Ritiro ingombranti/Centro di raccolta
Appendini di metallo	● Vetro e metalli
Armadi	Ritiro ingombranti/Centro di raccolta
Armadi in ferro	Ritiro ingombranti/Centro di raccolta
Asciugacapelli	Ecocar/Centro di raccolta
Asciugamani se in buono stato	Centro di raccolta/ Contenitori associazioni umanitarie
Asciugatrice	Ritiro ingombranti/Centro di raccolta
Aspirapolvere	Ecocar/Centro di raccolta
Asse da stiro	Centro di raccolta
Assi di legno, plastica, alluminio, ferro	Centro di raccolta
Assorbenti	● Residuo secco



# B

Audiocassette	● Residuo secco
Avanzi di cucina in genere crudi o cotti	● Organico
Bacinelle e altri oggetti in plastica dura (di piccole dimensioni)	● Residuo secco
Bagnoschiama (cont. in plastica)	● Plastica
Bancali	Centro di raccolta
Barattoli di acciaio per alimenti	● Vetro e metalli
Barattoli in vetro per alimenti	● Vetro e metalli
Barattoli per vernici	Ecocar/Centro di raccolta
Barbecue	Ritiro ingombranti/Centro di raccolta
Battericidi	Ecocar/Centro di raccolta
Batterie auto	Ecocar/Centro di raccolta
Battitappeto	Ritiro ingombranti/Centro di raccolta
Baule	Centro di raccolta
Bauletto moto	Centro di raccolta
Bianchetti con simboli di pericolo	Ecocar/Centro di raccolta
Bianchetti ecologici	● Residuo secco
Biberon	● Residuo secco
Bicchieri di plastica usa e getta	● Plastica
Bicchieri di vetro	● Vetro e metalli
Bicchieri in cristallo	● Residuo secco
Biciclette	Ritiro ingombranti/Centro di raccolta
Bidet	Centro di raccolta
Bidoncini in plastica della vernice	Ecocar/Centro di raccolta
Bigiotteria	● Residuo secco
Biglietti in carta (no scontrini)	● Carta e cartone
Biglietti mezzi pubblici	● Carta e cartone
Biglietti plastificati per mezzi pubblici	● Residuo secco
Bilancia elettronica	Ecocar/Centro di raccolta
Bilancia pesa persone elettronica	Ecocar/Centro di raccolta
Bilancia pesa persone meccanica	Centro di raccolta
Biro	● Residuo secco
Bistecchiera elettrica	Ecocar/Centro di raccolta
Blister per pastiglie	● Residuo secco
Blister per pastiglie plastica/ prevalenza plastica	● Plastica
Boiler	Ritiro ingombranti/Centro di raccolta
Bolle d'aria (pluriball)	● Plastica
Bombolette panna spray	● Vetro e metalli
Bombolette spray con gas infiammabile	Ecocar/Centro di raccolta
Bombolette spray con propellente ecologico	● Vetro e metalli
Bombolette spray etichettate per materiali pericolosi	Ecocar/Centro di raccolta

Bombolette di vernice spray	Ecocar/Centro di raccolta
Borse ancora utilizzabili se in buono stato	Centro di raccolta/ Contenitori associazioni umanitarie
Borse di stoffa e pelle se in buono stato	Centro di raccolta/ Contenitori associazioni umanitarie
Borse in juta	● Organico
Borse termiche	● Residuo secco
Bottiglia in vetro	● Vetro e metalli
Bottiglie di plastica per bevande	● Plastica
Bottiglie di plastica per olio da cucina	● Plastica
Bottoni	● Residuo secco
Box bimbo	Ritiro ingombranti/Centro di raccolta
Box doccia	Ritiro ingombranti/Centro di raccolta
Brandina pieghevole	Ritiro ingombranti/Centro di raccolta
Bulloneria	Centro di raccolta
Busta della mozzarella	● Plastica
Busta patatine	● Plastica
Buste del caffè in plastica	● Plastica
Buste di alluminio	● Vetro e metalli
Buste di carta plastificata	● Plastica
Buste di plastica	● Plastica
Buste di surgelati	● Plastica
Buste in carta	● Carta e cartone
Buste plastica per pasta	● Plastica
Bustina del te'	● Organico
Caffè	● Organico
Calcinacci in piccole quantità provenienti da lavori domestici	Centro di raccolta
Calcolatrici	Ecocar/Centro di raccolta
Caldaie	Ritiro ingombranti/Centro di raccolta
Calendari (togliere le parti non di carta)	● Carta e cartone
Calze (spugna, lana, cotone) se in buono stato	Centro di raccolta/ Contenitori associazioni umanitarie
Calze di nylon	● Residuo secco
Camere d'aria	● Residuo secco
Camicie se in buono stato	Centro di raccolta/ Contenitori associazioni umanitarie
Campioncini di prodotti cosmetici	● Residuo secco
Cancelleria (matite, biro, righelli ecc.)	● Residuo secco
Candele di cera	● Residuo secco
Canne da pesca	Centro di raccolta
Canne per irrigazione	Centro di raccolta
Cannucce plastica	● Residuo secco
Canotti	Centro di raccolta

C

Capelli	● Residuo secco
Cappa d'aspirazione	Ritiro ingombranti/Centro di raccolta
Cappelli se in buono stato	Centro di raccolta/ Contenitori associazioni umanitarie
Capsule caffè non compostabili	● Residuo secco
Caraffe di cristallo	● Residuo secco
Caraffe di vetro	● Vetro e metalli
Caricabatterie	Ecocar/Centro di raccolta
Carrelli	Ritiro ingombranti/Centro di raccolta
Carrozine	Ritiro ingombranti/Centro di raccolta
Carta	● Carta e cartone
Carta acetata	● Residuo secco
Carta assorbente da cucina unta	● Organico
Carta biscotti	● Carta e cartone
Carta carbone	● Residuo secco
Carta chimica dei fax o auto copiante	● Residuo secco
Carta da forno	● Residuo secco
Carta da pacco	● Carta e cartone
Carta lucida da disegno	● Residuo secco
Carta oleata per alimenti	● Residuo secco
Carta asciugamani pulita bagnata	● Carta e cartone
Carta sporca di prodotti detergenti o altre sostanze	● Residuo secco
Carta stagnola da cucina	● Vetro e metalli
Carta termica	● Residuo secco
Carta vetrata	● Residuo secco
Carte di credito	● Residuo secco
Cartellette in plastica per documenti	● Residuo secco
Cartellette per documenti in carta/cartoncino	● Carta e cartone
Cartone da imballaggio	● Carta e cartone
Cartone ondulato	● Carta e cartone
Cartoni della pizza sporchi	● Organico
Cartoni latte	● Carta e cartone
Cartoni per bevande (tetrapak)	● Carta e cartone
Cartoni per pizza puliti	● Carta e cartone
Cartucce stampante	Ecocar/Centro di raccolta
Cartucce toner	Ecocar/Centro di raccolta
Casco per moto	Centro di raccolta
Cassaforte	Centro di raccolta
Casse stereo	Ecocar/Centro di raccolta
Cassepanche	Ritiro ingombranti/Centro di raccolta
Cassette audio e relative custodie	● Residuo secco
Cassette di cartone per la frutta	● Carta e cartone

Cassette di plastica	Centro di raccolta
Cassette in legno	Centro di raccolta
Cassettiere	Centro di raccolta
Cassone rullo tapparella	Centro di raccolta
Catene	Centro di raccolta
Cavatappi	● Residuo secco
Cavi elettrici	Centro di raccolta
Cd e relative custodie	● Residuo secco
Cellulari	Ecocar/Centro di raccolta
Cenere	● Residuo secco
Ceneri spente di caminetto	● Residuo secco
Cera per legno	Centro di raccolta
Ceramiche	● Residuo secco
Cerchioni	Centro di raccolta
Cerotti	● Residuo secco
Cesta in vimini	Centro di raccolta
Cesta portabiancheria	Centro di raccolta
Chewing gum	● Residuo secco
Chiavi	● Vetro e metalli
Chitarra elettrica	Centro di raccolta
Chiusura in carta stagnola dello yogurt	● Vetro e metalli
Chiusure metalliche per vasetti di vetro	● Vetro e metalli
Ciabatte in plastica	● Residuo secco
Cialde caffè' compostabili	● Organico
Cibo per cani	● Organico
Cibo secco per cani	● Organico
Cicche di sigarette	● Residuo secco
Ciclocomputer	Centro di raccolta
Cinture se in buono stato	Centro di raccolta/ Contenitori associazioni umanitarie
Colle	Centro di raccolta
Colori (pennarelli, pastelli)	● Residuo secco
Coltello elettrico	Ecocar/Centro di raccolta
Comò	Ritiro ingombranti/Centro di raccolta
Comodino	Ritiro ingombranti/Centro di raccolta
Computer case con tower	Centro di raccolta
Condizionatori	Centro di raccolta
Confezione in plastica per la pasta	● Plastica
Confezioni esterna bottiglie in plastica	● Plastica
Confezioni in cartone e cartoncino	● Carta e cartone
Confezioni in plastica di merende, ecc...	● Plastica
Confezioni in plastica per le uova	● Plastica
Confezioni mozzarella	● Plastica

Congelatori	Ritiro ingombranti/Centro di raccolta
Contenitore in cartone per sale/zucchero	● Carta e cartone
Contenitori in carta per le uova	● Carta e cartone
Contenitori in vetro di yogurt /dessert	● Vetro e metalli
Contenitori di plastica prodotti liquidi per la pulizia della casa	● Plastica
Contenitori di rifiuti domestici pericolosi in plastica (con residui)	Ecocar/Centro di raccolta
Contenitori di rifiuti domestici pericolosi in plastica (vuoti)	● Plastica
Contenitori di rifiuti domestici pericolosi non in plastica	Ecocar/Centro di raccolta
Contenitori in alluminio	● Vetro e metalli
Contenitori in plastica per i detersivi	● Plastica
Contenitori in plastica prodotti per l'igiene	● Plastica
Contenitori in polistirolo per alimenti	● Plastica
Contenitori in Tetra Pak	● Carta e cartone
Contenitori in vetro di prodotti liquidi per l'igiene personale	● Vetro e metalli
Contenitori in vetroceramica (tipo pirex)	● Residuo secco
Contenitori per gelato	● Plastica
Contenitori uova in plastica	● Plastica
Contenitori yogurt	● Plastica
Coperchi di metallo	● Vetro e metalli
Coperchi in metalli per vasetti	● Vetro e metalli
Coperchi in plastica	● Plastica
Coperchi pentole metallo	Centro di raccolta
Coperte se in buono stato	Centro di raccolta/ Contenitori associazioni umanitarie
Copricolorifero	Centro di raccolta
Cosmetici	● Residuo secco
Cotone idrofilo	● Residuo secco
Cottonfioc	● Residuo secco
Cravatte se in buono stato	Centro di raccolta/ Contenitori associazioni umanitarie
Credenza	Ritiro ingombranti/Centro di raccolta
Cristalli	● Residuo secco
Cuccia per cani	Ritiro ingombranti/Centro di raccolta
Cucina gas	Ritiro ingombranti/Centro di raccolta
Culla	Ritiro ingombranti/Centro di raccolta
Cuoio	● Residuo secco
Cuscini	Centro di raccolta
Cyclette	Ritiro ingombranti/Centro di raccolta
Damigiana	Centro di raccolta

Decespugliatore elettrico	Centro di raccolta
Decoder	Ecocar/Centro di raccolta
Demolizioni in piccole quantità provenienti da lavori domestici	Centro di raccolta
Dentifricio tubetto in plastica	● Plastica
Deodorante roll on plastica	● Plastica
Depliant non plastificati	● Carta e cartone
Diluenti	Ecocar/Centro di raccolta
Dischi in vinile	● Residuo secco
Diserbanti	Ecocar/Centro di raccolta
Disinfettanti	Ecocar/Centro di raccolta
Divani	Ritiro ingombranti/Centro di raccolta
Divano letto	Ritiro ingombranti/Centro di raccolta
Doghe	Ritiro ingombranti/Centro di raccolta
Dondolo da giardino	Ritiro ingombranti/Centro di raccolta
Dvd e relative custodie	● Residuo secco
Elastici	● Residuo secco
Elettrodomestici	Centro di raccolta
Elettrostimolatore	Ritiro ingombranti/Centro di raccolta
Erba	Green service/Centro di raccolta
Escrementi animali	● Residuo secco
Etichette adesive	● Residuo secco
Faldoni	Centro di raccolta
Faldoni per ufficio senza anelli	● Carta e cartone
Farmaci scaduti (solo blister o flaconi)	Centro di raccolta/ Contenitori nelle farmacie/Ecocar
Fasciatoio	Ritiro ingombranti/Centro di raccolta
FAX (apparecchiatura elettronica)	Ritiro ingombranti/Centro di raccolta
Fazzoletti di carta usati	● Organico
Feltrini	● Residuo secco
Ferro	Centro di raccolta
Ferro da stiro	Centro di raccolta
Fiale (non adibite a contenere farmaci)	● Vetro e metalli
Fiale per iniezioni	● Residuo secco
Fiammiferi usati	● Organico
Figurine	● Carta e cartone
Filtri aspirapolvere	● Residuo secco
Filtri del tè	● Organico
Filtro caraffa acqua	● Residuo secco
Finestre di legno	Centro di raccolta
Finestre in alluminio	Centro di raccolta
Fiori e foglie secchi (piccole quantità)	● Organico
Fiori finti	● Residuo secco

E

F

# G

Flaconi in plastica per detersivi e detersivi di plastica	● Plastica
Flaconi in plastica per prodotti di pulizia e igiene personale	● Plastica
Flaconi in vetro per prodotti di pulizia e igiene personale	● Vetro e metalli
Flaconi vetro per medicine (vuoto e sciacquato)	● Vetro e metalli
Floppy disk	● Residuo secco
Fogli di alluminio	● Vetro e metalli
Fogli pubblicitari	● Carta e cartone
Foglie secche e fogliame	Green service/Centro di raccolta
Fondi di caffè	● Organico
Forbici	Centro di raccolta
Fornelli tipo camping	Ecocar/Centro di raccolta
Forni a gas	Centro di raccolta
Forni elettrici	Ritiro ingombranti/Centro di raccolta
Forno microonde	Ritiro ingombranti/Centro di raccolta
Foto polaroid	● Residuo secco
Fotocamera	Ecocar/Centro di raccolta
Fotocopiatrice	Ritiro ingombranti/Centro di raccolta
Fotografie e pellicole fotografiche	● Residuo secco
Friggitrice	Centro di raccolta
Frigoriferi	Centro di raccolta
Frullatore	Ecocar/Centro di raccolta
Frutta e verdura	● Organico
Fuliggine	● Residuo secco
Futon	Ritiro ingombranti/Centro di raccolta
Gabbia per uccelli	Centro di raccolta
Gazebo da giardino	Ritiro ingombranti/Centro di raccolta
Gelatiere	Ecocar/Centro di raccolta
Ghiaccio sintetico	● Residuo secco
Giacche se in buono stato	Centro di raccolta/ Contenitori associazioni umanitarie
Giocattoli (non elettronici, di piccole dimensioni)	● Residuo secco
Giochi elettronici	Ecocar/Centro di raccolta
Giornali e riviste	● Carta e cartone
Girello	Centro di raccolta
Giroletto	Ritiro ingombranti/Centro di raccolta
Gomma	● Residuo secco
Gomma da masticare	● Residuo secco
Gommapiuma	● Residuo secco
GPS portatile	Ecocar/Centro di raccolta

Granaglie	● Organico
Grassi alimentari	● Organico
Grattugia in materiali misti	Centro di raccolta
Grattugia in metallo	● Vetro e metalli
Grucce appendiabiti in metallo	● Vetro e metalli
Grucce appendiabiti in metallo e legno	● Residuo secco
Grucce in plastica	● Plastica
Guanti in gomma e lattice	● Residuo secco
Guanti tessuto	● Residuo secco
Gusci d'uovo	● Organico
Hardware	Centro di raccolta
Hi-fi	Centro di raccolta
Imballaggi in	● Carta e cartone
Imballaggi in polistirolo espanso (grandi dimensioni)	Centro di raccolta
Imballaggi per elettrodomestici in plastica o polistirolo (piccole dimensioni)	● Plastica
Imbottigliatrice	Ritiro ingombranti/Centro di raccolta
Incensi	● Organico
Indumenti se in buono stato	Centro di raccolta/ Contenitori associazioni umanitarie
Inerti in piccole quantità provenienti da lavori domestici	Centro di raccolta
Infissi in alluminio	Centro di raccolta
Infissi in legno	Centro di raccolta
Insalata	● Organico
Insetticidi	Ecocar/Centro di raccolta
Insetticidi (bombolette)	Ecocar/Centro di raccolta
Involucri di carta delle caramelle	● Carta e cartone
Involucri di plastica delle caramelle	● Plastica
Ipod	Ecocar/Centro di raccolta
Isolanti	Centro di raccolta
Jeans se in buono stato	Centro di raccolta/ Contenitori associazioni umanitarie
Lamette	● Residuo secco
Lamette da barba	● Residuo secco
Lampada a piantana	Ritiro ingombranti/Centro di raccolta
Lampada abbronzante	Ritiro ingombranti/Centro di raccolta
Lampadari	Centro di raccolta
Lampade a basso consumo, da tavolo, neon	Ecocar/Centro di raccolta
Lampade fluorescenti	Ecocar/Centro di raccolta
Lampade stelo	Ecocar/Centro di raccolta
Lampadine	Ecocar/Centro di raccolta
Lampadine neon	Ecocar/Centro di raccolta



Lastra in vetro	Centro di raccolta
Lastre mediche e radiografie (in piccole quantità)	● Residuo secco
Latte in banda stagnata per alimenti	● Vetro e metalli
Latte per olio da cucina	● Vetro e metalli
Lattine	● Vetro e metalli
Lattine di alluminio per bevande	● Vetro e metalli
Lattine di birra	● Vetro e metalli
Lattine di metallo	● Vetro e metalli
Lattine di tonno	● Vetro e metalli
Lattine e latte per bevande e olio	● Vetro e metalli
Lavabo	Ritiro ingombranti/Centro di raccolta
Lavastoviglie	Ritiro ingombranti/Centro di raccolta
Lavatrice	Ritiro ingombranti/Centro di raccolta
Lavello	Ritiro ingombranti/Centro di raccolta
Legno assi	Centro di raccolta
Legno da potatura	Green service/Centro di raccolta
Legno verniciato	Centro di raccolta
Lenzuola se in buono stato	Centro di raccolta/ Contenitori associazioni umanitarie
Lettiere di animali domestici	● Residuo secco
Letino per massaggi	Ritiro ingombranti/Centro di raccolta
Letto singolo/matrimoniale	Ritiro ingombranti/Centro di raccolta
Lettore cd	Ecocar/Centro di raccolta
Lettore dvd	Ecocar/Centro di raccolta
Lettore MP3	Ecocar/Centro di raccolta
Libreria varie metrature	Ritiro ingombranti/Centro di raccolta
Libri	● Carta e cartone
Lucchetti	● Vetro e metalli
Lucidatrice	Ritiro ingombranti/Centro di raccolta
Macchina per caffè	Centro di raccolta
Macchina per cucire	Ritiro ingombranti/Centro di raccolta
Macina caffè elettrico	Ecocar/Centro di raccolta
Macinino elettrico	Ecocar/Centro di raccolta
Magliette e maglioni se in buono stato	Centro di raccolta/ Contenitori associazioni umanitarie
Manichino	Ritiro ingombranti/Centro di raccolta
Mastici	Ecocar/Centro di raccolta
Materassi	Ritiro ingombranti/Centro di raccolta
Materiali acrilici/isolanti in piccole quantità provenienti da lavori domestici	Centro di raccolta
Matite	● Residuo secco
Mattonelle in piccole quantità provenienti da lavori domestici	Centro di raccolta

M

Medicinali scaduti (solo blister o flaconi)	Centro di raccolta/ Contenitori nelle farmacie/Ecocar
Mensola	Centro di raccolta
Mercurio (termometri)	Ecocar/Centro di raccolta
Mobili	Ritiro ingombranti/Centro di raccolta
Modem	Ecocar/Centro di raccolta
Monitor	Ecocar/Centro di raccolta
Moquette	Ritiro ingombranti/Centro di raccolta
Mouse	Ecocar/Centro di raccolta
Mozziconi di sigarette e sigari	● Residuo secco
Nastro abrasivo	● Residuo secco
Nastro adesivo	● Residuo secco
Nastro da pacco	● Residuo secco
Noccioli della frutta	● Organico
Nylon	● Residuo secco
Occhiali	● Residuo secco
Oggetti di arredo voluminosi	Ritiro ingombranti/Centro di raccolta
Oggetti in cristallo	● Residuo secco
Oggetti in gomma	● Residuo secco
Oggetti in peluche o ovatta	● Residuo secco
Oli esausti minerali	Ecocar/Centro di raccolta
Oli esausti vegetali (olio da cucina)	Olio alimentare esausto/Ecocar/ Centro di raccolta
Ombrello	Centro di raccolta
Ombrello tascabile	● Residuo secco
Ombrellone	Centro di raccolta
Opuscoli	● Carta e cartone
Orologi	● Residuo secco
Ortaggi	● Organico
Ossa (in piccole quantità)	● Organico
Ovatta	● Residuo secco
Pacchetto di sigarette (esclusa velina interna)	● Carta e cartone
Padelle antiaderenti	Centro di raccolta
Padelle metallo	Centro di raccolta
Pala da soffitto	Ritiro ingombranti/Centro di raccolta
Pallets	Ritiro ingombranti/Centro di raccolta
Palloncini	● Residuo secco
Panca (varie dimensioni)	Ritiro ingombranti/Centro di raccolta
Panca ginnica	Ritiro ingombranti/Centro di raccolta
Pannolini/Pannoloni	● Residuo secco
Passettino	Ritiro ingombranti/Centro di raccolta
Pattini	Centro di raccolta
PC completo	Ritiro ingombranti/Centro di raccolta

Pedana vibrante	Ritiro ingombranti/Centro di raccolta
Pellicola alimenti senza residui di cibo	● Plastica
Pellicole film	● Residuo secco
Pellicole fotografiche	● Residuo secco
Pellicole imballaggio incluse quelle a bolle	● Plastica
Pellicole in cellophane	● Plastica
Penne a sfera	● Residuo secco
Pennelli da barba	● Residuo secco
Pensili	Centro di raccolta
Pentole	Centro di raccolta
Pentolini acciaio	Centro di raccolta
Pergamena	● Carta e cartone
Persiane	Ritiro ingombranti/Centro di raccolta
Personal computer	Ecocar/Centro di raccolta
Pesticidi	Ecocar/Centro di raccolta
Pettini e spazzole	● Residuo secco
Piani cottura	Ecocar/Centro di raccolta
Piante d'appartamento qualsiasi tipo	Centro di raccolta
Piastrelle (piccole quantità)	Centro di raccolta
Piatti di plastica dura	● Residuo secco
Piatti di plastica usa e getta (senza residui)	● Plastica
Piatti in ceramica	● Residuo secco
Piccoli elettrodomestici	Ecocar/Centro di raccolta
Pile	Ecocar/Centro di raccolta
Pirofile in vetroceramica/ceramica	● Residuo secco
Piumini se in buono stato	Centro di raccolta/ Contenitori associazioni umanitarie
Plafoniere	Centro di raccolta
Pneumatici	Centro di raccolta
Pneumatici senza cerchione	Centro di raccolta
Poliaccoppiati (tetrapak)	● Carta e cartone
Polistirolo per imballaggi	● Plastica
Poltrona (varie dimensioni)	Ritiro ingombranti/Centro di raccolta
Poltroncina d'ufficio	Ritiro ingombranti/Centro di raccolta
Polveri dell'aspirapolvere	● Residuo secco
Porcellane	● Residuo secco
Porta asciugamani	Centro di raccolta
Porta bici da auto	Ritiro ingombranti/Centro di raccolta
Porta finestra (varie dimensioni)	Ritiro ingombranti/Centro di raccolta
Portabici	Ritiro ingombranti/Centro di raccolta
Portapacchi	Ritiro ingombranti/Centro di raccolta
Portariviste	Centro di raccolta
Portavasi in plastica	Centro di raccolta

Porte di legno	Ritiro ingombranti/Centro di raccolta
Porte in ferro	Ritiro ingombranti/Centro di raccolta
Posate in acciaio	● Vetro e metalli
Posate in plastica	● Residuo secco
Prodotti cosmetici	● Residuo secco
Profilattici	● Residuo secco
Puf	Ritiro ingombranti/Centro di raccolta
Pyrex	● Residuo secco
Quaderni non plastificati	● Carta e cartone
Quadri (varie dimensioni)	Centro di raccolta
Quotidiani	● Carta e cartone
Radio	Ecocar/Centro di raccolta
Rami da potature in piccole quantità	Centro di raccolta
Rasoi elettrici	Ecocar/Centro di raccolta
Rasoi usa e getta	● Residuo secco
Regge in metallo	● Vetro e metalli
Registratore HI-FI	Ritiro ingombranti/Centro di raccolta
Residui di medicazione	● Residuo secco
Rete del letto (varie dimensioni)	Ritiro ingombranti/Centro di raccolta
Retine per frutta e verdura	● Plastica
Rifiuti organici animali domestici	● Residuo secco
Riloga	Ritiro ingombranti/Centro di raccolta
Ringhiere	Centro di raccolta
Ripiano in legno	Ritiro ingombranti/Centro di raccolta
Rivestimenti imbottiti	Centro di raccolta
Riviste (senza parti adesive, metallo o plastica)	● Carta e cartone
Riviste non plastificate	● Carta e cartone
Robot da cucina	Ecocar/Centro di raccolta
Robot multiuso	Ecocar/Centro di raccolta
Rossetti	● Residuo secco
Rubinetteria	Centro di raccolta
Rullini fotografici	● Residuo secco
Sabbia per gatti	● Residuo secco
Sacchetti dell'aspirapolvere usati	● Residuo secco
Sacchetti di plastica	● Plastica
Sacchetti per congelatore	● Plastica
Sacchetto caffè	● Plastica
Sacchetto del pane pulito	● Carta e cartone
Sanitari	Centro di raccolta
Sapone	● Residuo secco
Sbattitore	Centro di raccolta
Scaffale (varie metrature)	Centro di raccolta

Scaffale in ferro	Centro di raccolta
Scala (varie metrature)	Centro di raccolta
Scaldabagno a gas	Ritiro ingombranti/Centro di raccolta
Scaldavivande	Centro di raccolta
Scanner	Ecocar/Centro di raccolta
Scarpe rotte	● Residuo secco
Scarpe se in buono stato associazioni umanitarie	Centro di raccolta/Contenitori
Scarpiera	Ritiro ingombranti/Centro di raccolta
Scarponi da sci se in buono stato	Centro di raccolta/ Contenitori associazioni umanitarie
Scarti di edilizia in piccole quantità provenienti da lavori domestici	Centro di raccolta
Scatole in cartoncino	● Carta e cartone
Scatole in cartone per alimenti	● Carta e cartone
Scatole per i detersivi	● Carta e cartone
Scatole regalo di metallo	● Vetro e metalli
Scatolette di metallo per alimenti e cibo per animali	● Vetro e metalli
Scatolette metalliche per alimenti	● Vetro e metalli
Scatolette tonno	● Vetro e metalli
Sci e racchette	Centro di raccolta
Sciarpe se in buono stato	Centro di raccolta/ Contenitori associazioni umanitarie
Scontrini fiscali	● Residuo secco
Scontrini su carta termica	● Residuo secco
Scopa	Centro di raccolta
Scopa elettrica	Ecocar/Centro di raccolta
Scrittoio	Ritiro ingombranti/Centro di raccolta
Scrivania (varie dimensioni)	Ritiro ingombranti/Centro di raccolta
Sdraio	Centro di raccolta
Secchielli di plastica	● Residuo secco
Sedia a dondolo	Ritiro ingombranti/Centro di raccolta
Sedia a rotelle	Ritiro ingombranti/Centro di raccolta
Sedia di legno	Ritiro ingombranti/Centro di raccolta
Sedia di plastica	Ritiro ingombranti/Centro di raccolta
Segatura pulita	● Organico
Segatura sporca di prodotti detergenti altre sostanze	● Residuo secco
Seggiolone per bambino	Ritiro ingombranti/Centro di raccolta
Servomoto	Ritiro ingombranti/Centro di raccolta
Sfalci dei prati	Green service/Centro di raccolta
Sgabello	Ritiro ingombranti/Centro di raccolta
Shoppers in carta	● Carta e cartone

Shoppers in plastica	● Plastica
Siringhe protette con cappuccio	● Residuo secco
Smacchiatori	Ecocar/Centro di raccolta
Smalti per unghie	● Residuo secco
Soffiatore	Centro di raccolta
Solventi	Ecocar/Centro di raccolta
Spazzole per capelli in plastica	● Residuo secco
Spazzolini da denti	● Residuo secco
Spazzolino dentale elettrico	Ecocar/Centro di raccolta
Specchio (varie dimensioni)	Centro di raccolta
Sponda letto	Ritiro ingombranti/Centro di raccolta
Spremiagrumi elettrico	Ecocar/Centro di raccolta
Spugna	● Residuo secco
Stampante	Ecocar/Centro di raccolta
Stecchino in legno dei gelati	● Organico
Stendibiancheria	Centro di raccolta
Step	Centro di raccolta
Stereo	Centro di raccolta
Stirella	Centro di raccolta
Stivali in gomma se in buono stato	Centro di raccolta/ Contenitori associazioni umanitarie
Stoffa e nastri	● Residuo secco
Stracci	● Residuo secco
Strutture in ferro	Centro di raccolta
Stufa a gas	Ritiro ingombranti/Centro di raccolta
Stufetta elettrica	Ritiro ingombranti/Centro di raccolta
Stuzzicadenti	● Organico
Tabulati	● Carta e cartone
Tagliacapelli elettrico	Ecocar/Centro di raccolta
Tagliaerba elettrico	Ritiro ingombranti/Centro di raccolta
Tagliere in legno	Centro di raccolta
Tagliere in plastica	● Residuo secco
Tamponi per timbri	● Residuo secco
Tandem	Ritiro ingombranti/Centro di raccolta
Tapis roulant	Ritiro ingombranti/Centro di raccolta
Tapparella (varie dimensioni)	Ritiro ingombranti/Centro di raccolta
Tappetini in plastica	Centro di raccolta
Tappeto	Centro di raccolta
Tappezzerie	Centro di raccolta
Tappi a corona	● Vetro e metalli
Tappi di sughero	● Organico
Tappi in metallo	● Vetro e metalli
Tappi in plastica	● Plastica

T

Tastiera	Ecocar/Centro di raccolta
Tavola da snowboard	Ritiro ingombranti/Centro di raccolta
Tavolino (di varie dimensioni)	Ritiro ingombranti/Centro di raccolta
Tazze ceramica	● Residuo secco
Tazzine in ceramica	● Residuo secco
Teglie di metallo	Centro di raccolta
Tegole in piccole quantità provenienti da lavori domestici	Centro di raccolta
Telaio finestra / portafinestra	Ritiro ingombranti/Centro di raccolta
Telecomandi	Ecocar/Centro di raccolta
Telefono	Ecocar/Centro di raccolta
Telefono cellulare	Ecocar/Centro di raccolta
Televisore (di varie dimensioni)	Ritiro ingombranti/Centro di raccolta
Tenda da sole (di varie dimensioni)	Ritiro ingombranti/Centro di raccolta
Tende da esterni	Centro di raccolta
Tergicristalli	● Residuo secco
Termometri	Ecocar/Centro di raccolta
Termosifone elettrico	Ritiro ingombranti/Centro di raccolta
Testata letto	Ritiro ingombranti/Centro di raccolta
Tetrapak	● Carta e cartone
Tetrapak per bevande	● Carta e cartone
Tintura per scarpe	Centro di raccolta
Tiragraffi	Centro di raccolta
Toner	Ecocar/Centro di raccolta
Top cucina	Ritiro ingombranti/Centro di raccolta
Topicidi	Ecocar/Centro di raccolta
Torçe elettriche	Ecocar/Centro di raccolta
Tostapane	Ecocar/Centro di raccolta
Tovaglioli di carta puliti	● Carta e cartone
Tovaglioli di carta unti	● Organico
Trapano	Ecocar/Centro di raccolta
Trasformatori	Centro di raccolta
Trasportino per animali	Centro di raccolta
Triciclo bimbo	Ritiro ingombranti/Centro di raccolta
Trielina	Ecocar/Centro di raccolta
Tritacarne	Ecocar/Centro di raccolta
Truciolato (grandi quantità)	Centro di raccolta
Truciolato (piccole quantità)	● Organico
Tubetti lucido per scarpe	Ecocar/Centro di raccolta
Tubetto del dentifricio	● Plastica
Tubi al neon	Ecocar/Centro di raccolta
Tubi fluorescenti	Ecocar/Centro di raccolta
Tubi in gomma	● Residuo secco

V Valigia	Centro di raccolta
Vasche da bagno	Centro di raccolta
Vaschette in alluminio	● Vetro e metalli
Vaschette in polistirolo	● Plastica
Vaschette per il gelato (polistirolo)	● Plastica
Vasetti di vetro	● Vetro e metalli
Vasetti di yogurt	● Plastica
Vasetti e altri imballaggi in vetro	● Vetro e metalli
Vasi in plastica per fiori acquistati con il prodotto	● Plastica
Vasi in terracotta	Centro di raccolta
Veneziane (di varie dimensioni)	Ritiro ingombranti/Centro di raccolta
Ventilatore	Ecocar/Centro di raccolta
Verdura	● Organico
Vernici	Ecocar/Centro di raccolta
Vestiti se in buono stato	Centro di raccolta/ Contenitori associazioni umanitarie
Vetri rotti	● Vetro e metalli
Vetro bottiglie	● Vetro e metalli
Vetro in lastre	Centro di raccolta
Vetro opale (bocchette di profumo)	● Vetro e metalli
Vetro retinato	● Residuo secco
Videocamera	Ecocar/Centro di raccolta
Videocassette e relative custodie plastica	● Residuo secco
Videoregistratore	Ecocar/Centro di raccolta
Vimini	Centro di raccolta
Volantini non plastificati	● Carta e cartone
W Voliera	Ritiro ingombranti/Centro di raccolta
Wc	Ritiro ingombranti/Centro di raccolta
Z Zaini se in buono stato	Centro di raccolta/ Contenitori associazioni umanitarie
Zanzariera	Centro di raccolta
Zerbino	Centro di raccolta
Zoccolini	Centro di raccolta/ Contenitori associazioni umanitarie



---

Sul sito [www.apricaspa.it](http://www.apricaspa.it) è possibile trovare tutte le informazioni sul Sistema di Raccolta Differenziata dei rifiuti. Consultandolo sarà possibile accedere alle seguenti funzionalità:

- servizi di zona
- dove lo butto
- ritiro ingombranti



---

## PULlamo



### L'APP PER SMARTPHONE E TABLET

PULlamo è la APP che aiuta i cittadini di Bedizzole a conoscere le modalità per il corretto conferimento dei rifiuti e per mantenere pulita la città, comunicando direttamente con Aprica. In questo modo, ad esempio, potrai segnalare la presenza di rifiuti abbandonati, discariche abusive o cestoni pieni, fotografandoli e inviando la segnalazione ad Aprica.

Inoltre, potrai conoscere i calendari delle attività di raccolta e di spazzamento delle strade.

# Solo se differenzia possiamo dare una Forse non sa



...con 37 lattine si può  
realizzare una moka

...con gli scarti di cucina si ottiene  
un terriccio utilizzabile per  
la coltivazione di piante e fiori



mo correttamente  
nuova vita ai rifiuti.  
pevate che...

...da 7 barattoli di vetro  
si ricava una bottiglia  
di vetro nuova



...con 5 flaconi  
di plastica si può fare  
un innaffiatoio



Questa guida contiene  
indicazioni utili per  
**trattare e conferire  
correttamente  
i rifiuti**

**in caso di dubbi  
e per maggiori informazioni:**



**info.apricaspa@a2a.eu**

**per aggiornamenti consulta il sito  
www.apricaspa.it**

**Aprica SpA**  
Sede legale  
Via Lamarmora, 230  
25124 Brescia

Sede operativa  
Via Codignole 31/G  
25124 Brescia

segui su  
 