



sera-t-il au bon endroit ?

Nous mettons chaque chose au bon endroit :
les déchets correctement triés peuvent devenir une excellente ressource.

Trier correctement les déchets, c'est important, parce qu'ils peuvent être recyclés et transformés en d'autres produits, limitant ainsi l'utilisation de matières premières.



comment améliorer les choses ?

Grâce aux efforts de chacun, nous pouvons **garantir** à nos enfants **un meilleur avenir**, en respectant l'environnement et en évitant de gaspiller de précieuses ressources.

Nous comptons sur votre collaboration pour améliorer davantage la qualité du tri sélectif de la municipalité de Verdellino.

Dans les pages suivantes, vous trouverez tous les conseils pour un tri sélectif de qualité !



DÉCHETS HUMIDES

**LES DÉCHETS HUMIDES DOIVENT ÊTRE JETÉS
DANS DES SACS MATER-BI À L'INTÉRIEUR DE
CONTENEURS SPÉCIFIQUES DE COULEUR VERTE**

CE QU'IL FAUT Y METTRE :

déchets et restes de cuisine crus ou cuits, peaux et déchets de légumes et de fruits, déchets de viande et de poisson, os et arêtes, pâtes et féculents, pain, riz, noyaux de fruits, graines, fleurs coupées, restes et feuilles de plantes d'intérieur, coquilles (œufs, noix, noisettes), sachets de thé et camomille, marcs de café, liège, cendres (cheminée et barbecue), serviettes de table et mouchoirs en papier utilisés ou sales de restes de nourriture.

CE QU'IL NE FAUT PAS Y METTRE :

déchets de fauche et d'élagage, déchets de jardinage (herbe, feuilles, résidus d'élagage des plantes), déjections d'animaux, papier pour emballages alimentaires (huilé, plastifié ou avec de l'aluminium), mégots de cigarettes, liquides, huile, produits chimiques, chiffons, bois.



**Collecte
hebdomadaire
d'octobre à mai
deux fois par semaine
de juin à septembre**



PLASTICS



Collecte
tous les quinze
jours



LE PLASTIQUE DOIT ÊTRE JETÉ DANS DES SACS TRANSPARENTS DE COULEUR JAUNE

CE QU'IL FAUT Y METTRE :

bouteilles d'eau minérale, lait, boissons et huile, flacons et distributeurs de détergents, savons et produits cosmétiques, contenants pour sauces, crèmes, yaourts et glaces, barquettes pour aliments (en PET, polystyrène et polypropylène), blisters et enveloppes profilées, sacs et sachets pour pâtes, chips, bonbons, légumes et produits surgelés (même ceux argentés à l'intérieur), filets à fruits et légumes, films transparents, sacs et sachets des magasins, sacs pour produits de jardinage, détergents et alimentation animale, cintres, pots

à fleurs et à plantes utilisés pour la vente et le transport, matériaux pour la protection et le transport de marchandises (films, film à bulles, billes de polystyrène), assiettes et verres jetables (sans résidus alimentaires).

CE QU'IL NE FAUT PAS Y METTRE :

jouets, chaussures de sport, pantoufles en plastique, tapis, meubles et articles en plastique, DVD, CD, cassettes audio et vidéo, photographies et pellicules photographiques, stylos, parapluies, rasoirs jetables, bidons, seaux.

N'OUBLIEZ PAS : vider, rincer et/ou nettoyer, écraser les contenants.

VERRES ET CANETTES

**LE VERRE ET LES CANETTES DOIVENT ÊTRE JETÉS
DANS LES BIDONS DE COPROPRIÉTÉ OU DANS
D'AUTRES CONTENEURS FERMÉS RÉUTILISABLES**

CE QU'IL FAUT Y METTRE :

bouteilles, verres, bocaux, vases et carafes en verre, barquettes et contenants pour conserver et congeler des aliments, boîtes de conserve et tubes pour aliments, canettes de boissons et liquides, papier aluminium, bocaux, cintres en métal, bouchons en métal, bombes aérosols non étiquetées avec les symboles de danger, cafetières.

CE QU'IL NE FAUT PAS Y METTRE :

assiettes et tasses en céramique, ampoules à incandescence et basse consommation, tubes néon, miroirs, récipients en vitrocéramique (type pyrex) ou en céramique, verres et objets en cristal, sacs en plastique, bombes aérosols étiquetées avec des symboles de danger.



Collecte
tous les quinze
jours



N'OUBLIEZ PAS : vider, rincer et/ou nettoyer, écraser les contenants.

PAPIER



Collecte
tous les quinze
jours

LE PAPIER DOIT ÊTRE PRÉSENTÉ DANS DES EMBALLAGES LIÉS OU DANS DES BOÎTES EN CARTON OU DANS D'AUTRES CONTENEURS

CE QU'IL FAUT Y METTRE :

journaux, cahiers et magazines (sans parties adhésives, métalliques ou plastiques), contenants Tetra Pak (lait, jus de fruits et autres boissons), sacs en papier, barquettes et boîtes en carton pour aliments, emballages en carton pour jouets et vêtements, carton à pizza sans résidus alimentaires.

CE QU'IL NE FAUT PAS Y METTRE :

papier sale de nourriture, papier chimique de fax ou autocopiant, tickets de caisse, papier à cuisson, tickets plastifiés pour les transports en commun, emballages en cellophane, cartons de pizza avec des restes de nourriture, sacs en plastique.

DÉCHETS NON RECYCLABLES

LES DÉCHETS NON RECYCLABLES DOIVENT ÊTRE JETÉS DANS DES SACS TRANSPARENTS

Tous les déchets non recyclables doivent être placés dans des sacs transparents.

CE QU'IL FAUT Y METTRE :

papier sale, huilé et papier de verre, assiettes brisées et céramique en général (en quantités limitées), petits jouets en plastique non électroniques et sans piles, CD, DVD, cassettes audio et vidéo, filtres et sacs pour aspirateurs, pansements, rasoirs jetables, mégots de cigarettes.

CE QU'IL NE FAUT PAS Y METTRE :

piles, huiles, médicaments, contenants et matières dangereuses (colles, peintures, solvants, insecticides), lampes faible consommation et lampes néon.



Collecte
hebdomadaire



Les serviettes hygiéniques, les couches et les serviettes d'incontinence doivent être placées dans le sac transparent séparé du sac des déchets non recyclables.

...et tout le reste ?

Tous les déchets ont une place bien précise, même le vieux canapé de la grand-mère et les piles de la télécommande.



CENTRE DE COLLECTE

de Corso Italia

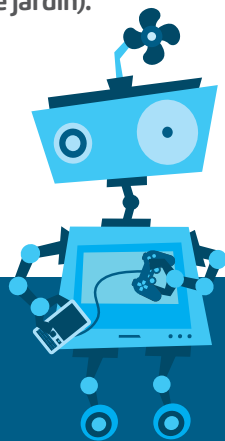
Au centre de collecte, vous pouvez apporter tous les déchets réutilisables et ceux considérés pour lesquels le tri sélectif est obligatoire :

- matériel en verre (bouteilles, bocaux, etc ...)
- contenants en plastique pour liquides (bouteilles, flacons, etc.)
- bois et caissettes en bois
- piles déchargées
- accumulateurs au plomb usagés (batteries de voiture)
- huiles et graisses végétales et animales issues de la cuisson
- déchets encombrants (meubles et objets similaires)
- polystyrène
- canettes de boisson en aluminium

* DEEE

Il s'agit de tous des appareils électroménagers et produits technologiques, de toutes sortes et dimensions qui, pour fonctionner, ont besoin d'une prise électrique, de piles ou de batteries. Par exemple : réfrigérateurs, machines à laver, téléviseurs, ordinateurs, écrans, téléphones portables, caméras, jeux vidéo, lecteurs MP3, fers à repasser, sèche-cheveux, mixeurs, aspirateurs, etc.

- matériaux et conserves métalliques (canettes, maïs, petits pois, huile, etc.)
- papier pour bureaux, journaux, livres, magazines, carton, papier cartonné
- déchets végétaux issus de l'entretien d'espaces verts
- déchets ligneux cellulosiques naturels
- conteneurs étiquetés avec des symboles de danger
- cartouches de toner usagées
- médicaments non utilisés ou périmés
- DEEE* (appareils électroménagers, téléphones, ordinateurs, chargeurs de batterie)
- ampoules et néons, lampes à décharge, tubes cathodiques
- matières inertes (briques, plâtras, etc.) issus de travaux ménagers
- plastiques durs (caissettes, bidons, chaises et tables de jardin).



ATTENTION : s'ils ne sont pas éliminés correctement, les DEEE peuvent provoquer une grave pollution de l'air, de l'eau et du sol.

HEURES D'OUVERTURE

Mardi, mercredi, vendredi	9 - 12 et 15 - 18
Judi	15 - 18
Samedi	9 - 12 et 14 - 17
Dimanche	9 - 12



L'accès au Centre de collecte n'est autorisé qu'aux résidents de Verdellino en possession de la carte régionale des services. Les utilisateurs commerciaux peuvent entrer avec le badge spécial délivré par la Mairie.

** Sur les conteneurs des déchets dangereux, vous trouverez les symboles suivants :



TOXIQUE

tue-mouches, acides, thermomètres, bactéricides, vernis, structures givrantes, raticides, herbicides, insecticides, soude caustique, désinfectants.



IRRITANT

eau de Javel, ammoniac, trichloroéthylène, peintures nitro et synthétiques, essence de térébenthine, nettoyeurs pour automobiles, détachants, colles, vernis de carrosserie, mastics, diluants, adhésifs.



INFLAMMABLE

bombes aérosols, détachants, solvants, antirouille au zinc, colles, vernis, peintures nitro et synthétiques, anti-buée, diluants, vernis pour meubles, alcool éthylique pour liqueurs, lustrants pour carrosseries.



CORROSIF

batteries, acides, produits pour déboucher les tuyaux.

Les vêtements en général, s'ils sont encore en bon état et propres, peuvent être jetés dans le conteneur à l'intérieur du Centre de collecte. Ces conteneurs sont gérés par des organisations à but non lucratif ONLUS qui les vident toutes les semaines et procède à la réutilisation de leur contenu.

LES VÊTEMENTS USÉS



LES DÉCHETS ENCOMBRANTS

Les déchets encombrants tels que les meubles, les matelas, les gros appareils ménagers, les objets d'ameublement peuvent être amenés au Centre de collecte de Corso Italia.

Sinon, il est possible de demander la collecte à domicile, payante.



Pour réserver :

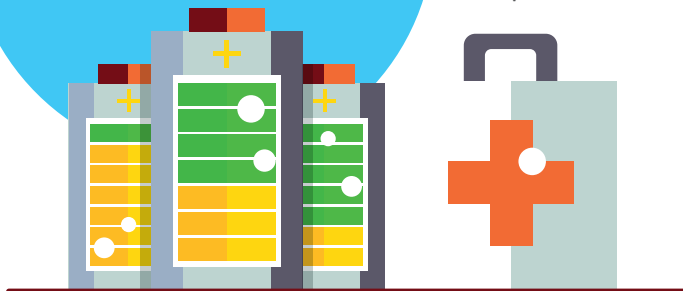
- Veuillez composer le numéro gratuit **800 392233** du lundi au vendredi de 8h à 17h et le samedi de 8h à 12h.

LES PILES ET LES MÉDICAMENTS

Les piles usagées doivent être jetées dans les conteneurs appropriés répartis dans la commune.

Les médicaments périmés doivent être jetés dans les **conteneurs prévus à cet effet**, auprès des pharmacies.

Sinon, les piles et médicaments, peuvent être amenés au Centre de collecte.



où est-ce que je
le jette ?



A Accumulateurs	Centre de collecte
Acétone	Centre de collecte
Acrylique/matériaux isolants en petites quantités issus de travaux ménagers	Centre de collecte
Adhésifs chimiques	Centre de collecte
Aérosols avec propulseur écologique	● Verres et canettes
Aérosols étiquetés de matières dangereuses	Centre de collecte
Agenda en carton et/ou papier cartonné	○ Papier et carton
Agglomérés (grandes quantités)	Centre de collecte
Agglomérés (petites quantités)	Centre de collecte
Alimentateurs électriques	Centre de collecte
Aliments avariés	● Déchets humides
Aliments pour chiens	● Déchets humides
Aliments secs pour chiens	● Déchets humides
Allumettes usagées	● Déchets humides
Aluminium (feuilles)	● Glass and cans
Aluminium boîtes	● Verres et canettes
Aluminium cafetières	● Verres et canettes
Aluminium canettes	● Verres et canettes
Aluminium pour aliments	● Verres et canettes
Ampoules	Centre de collecte
Ampoules au néon	Centre de collecte
Antennes	Centre de collecte
Antennes audio/vidéo	Centre de collecte
Antimites	Centre de collecte
Anti-rouille	Centre de collecte
Appareil photo	Centre de collecte
Appareils électroménagers	Centre de collecte
Appareils électroniques (de petites dimensions)	Centre de collecte
Aquarium	Centre de collecte
Armoire à chaussures	Centre de collecte
Armoires	Centre de collecte
Armoires en fer	Centre de collecte
Articles de papeterie (crayons, stylos à bille, règles, etc.)	● Déchets non recyclables
Aspirateur	Centre de collecte
Assiettes en céramique	Centre de collecte
Assiettes en plastique jetables (sans résidus)	● Emballages en plastique
Auvent (toutes dimensions)	Centre de collecte
B Bacs à glaces	● Emballages en plastique
Bacs à glaces (polystyrène)	● Emballages en plastique

Bactéricides	Centre de collecte
Baignoires	Centre de collecte
Balai	Centre de collecte
Balai électrique	Centre de collecte
Balance électronique	Centre de collecte
Balance pèse personne mécanique	Centre de collecte
Balancelle de jardin	Centre de collecte
Ballons	● Déchets non recyclables
Banc (différentes tailles)	Centre de collecte
Banc d'exercice	Centre de collecte
Bancs	Centre de collecte
Bande abrasive	● Déchets non recyclables
Bandes de cerclage métalliques	Centre de collecte
Barbecues	Centre de collecte
Barquettes en aluminium	● Verres et canettes
Barquettes en polystyrène	● Emballages en plastique
Bassines et autres objets en plastique dur (de petite dimension)	● Déchets non recyclables
Bâtonnet en bois pour glaces	● Déchets humides
Batteries voiture	Centre de collecte
Batteur	Centre de collecte
Berceau	Centre de collecte
Biberons	● Déchets non recyclables
Bibliothèque de différentes tailles	Centre de collecte
Bidets	Centre de collecte
Bidons de peinture en plastique	Centre de collecte
Bijoux	● Déchets non recyclables
Blaireaux	● Déchets non recyclables
Blister pour pastilles	● Emballages en plastique
Blisters pour pastilles plastique/ prédominance plastique	● Emballages en plastique
Bocaux de yaourt	● Emballages en plastique
Bocaux en acier pour aliments	● Verres et canettes
Bocaux en verre	● Verres et canettes
Bocaux en verre pour aliments	● Verres et canettes
Bocaux et autres emballages en verre	● Verres et canettes
Bois d'élagage	Centre de collecte
Bois peint	Centre de collecte
Bois planches	Centre de collecte
Boîtes à œufs en plastique	● Emballages en plastique
Boîtes de thon	● Verres et canettes
Boîtes en carton	○ Papier et carton
Boîtes en carton pour aliments	○ Papier et carton

Boîtes et canettes pour boissons et huile	● Verres et canettes
Boîtes métalliques pour aliments	● Verres et canettes
Boîtes métalliques pour aliments et aliments pour animaux	● Verres et canettes
Boîtes pour détergents	○ Papier et carton
Bombes aérosols avec gaz inflammable	Centre de collecte
Bombes de peinture	Centre de collecte
Bord de lit	Centre de collecte
Bottes en caoutchouc en bon état	Conteneur au Centre de collecte
Bouchons de liège	● Déchets humides
Bouchons en plastique	● Emballages en plastique
Bougies de cire	● Déchets non recyclables
Boulonnerie	Centre de collecte
Bouteille en verre	● Verres et canettes
Bouteilles en plastique pour boissons	● Emballages en plastique
Bouteilles en plastique pour huile de cuisson	● Emballages en plastique
Boutons	● Déchets non recyclables
Branches d'élagage en petites quantités	Centre de collecte
Briques de lait	○ Papier et carton
Briques en petites quantités issues de travaux ménagers	Centre de collecte
Briques pour boissons (tetrapak)	○ Papier et carton
Briquets	● Déchets non recyclables
Brochures	○ Papier et carton
Brosse à dents électrique	Centre de collecte
Brosses à cheveux en plastique	● Déchets non recyclables
Brosses à dents	● Déchets non recyclables
Bulles d'air (film à bulles)	● Emballages en plastique
Bureau (différentes tailles)	Centre de collecte
Cabine de douche	Centre de collecte
Câbles électriques	Centre de collecte
Cache-radiateurs	Centre de collecte
Cadenas	Centre de collecte
Café	● Déchets humides
Cafetières en métal	● Verres et canettes
Cage à oiseaux	Centre de collecte
Cage de transport pour animaux	Centre de collecte
Cahiers non plastifiés	○ Papier et carton
Caissettes en bois	Centre de collecte
Caissettes en carton pour les fruits	○ Papier et carton
Caissettes en plastique	● Emballages en plastique
Calculatrices	Centre de collecte

C

Calendriers (enlève les pièces qui ne sont pas en papier)	○ Papier et carton
Caméra	Centre de collecte
Canapé-lit	Centre de collecte
Canapés	Centre de collecte
Canette pour huile de cuisson	● Verres et canettes
Canettes	● Verres et canettes
Canettes aluminium pour boissons	● Verres et canettes
Canettes de bière	● Verres et canettes
Canettes métalliques	● Verres et canettes
Cannes à pêche	Centre de collecte
Cannettes bande aluminium pour aliments	● Verres et canettes
Canots	Centre de collecte
Caoutchouc	● Déchets non recyclables
Caoutchouc mousse	Centre de collecte
Capsules	● Verres et canettes
Capsules café biodégradables	● Déchets humides
Capsules de café non biodégradables	● Déchets non recyclables
Capsules métalliques	● Verres et canettes
Carafes en cristal	Centre de collecte
Carafes en verre	● Verres et canettes
Carrelages (petites quantités)	Centre de collecte
Cartes de crédit	● Déchets non recyclables
Cartes en papier (autres que les tickets de caisse)	○ Papier et carton
Carton d'emballage	○ Papier et carton
Carton ondulé	○ Papier et carton
Cartons à pizza propres	○ Papier et carton
Cartons à pizza sales	● Déchets humides
Cartouches d'imprimante	Centre de collecte
Cartouches toner	Centre de collecte
Casque moto	Centre de collecte
Casseroles	Centre de collecte
Cassettes audio	● Déchets non recyclables
Cassettes audio et leurs boîtiers	● Déchets non recyclables
Cassettes vidéo et leurs boîtiers en plastique	● Déchets non recyclables
CD et leurs boîtiers	● Déchets non recyclables
Ceintures en bon état	Conteneur au Centre de collecte
Cellophanes	● Emballages en plastique
Cendres	● Déchets non recyclables
Cendres éteintes de cheminée	● Déchets humides

Céramiques	Centre de collecte
Chaîne Hi-fi	Centre de collecte
Chaînes	Centre de collecte
Chaise à bascule	Centre de collecte
Chaise de bureau	Centre de collecte
Chaise en bois	Centre de collecte
Chaise en plastique	Centre de collecte
Chaise haute bébé	Centre de collecte
Chaise longue	Centre de collecte
Chambres à air	● Déchets non recyclables
Chapeaux	● Déchets non recyclables
Chapeaux en bon état	Conteneur au Centre de collecte
Chargeurs de batterie	Centre de collecte
Chariots	Centre de collecte
Châssis fenêtre / porte-fenêtre	Centre de collecte
Chaudières	Centre de collecte
Chauffe-eau	Centre de collecte
Chauffe-eau à gaz	Centre de collecte
Chaussettes (éponge, laine, coton) si elles sont en bon état	Conteneur au Centre de collecte
Chaussettes en nylon	● Déchets non recyclables
Chaussures cassées	● Déchets non recyclables
Chaussures de ski en bon état	Conteneur au Centre de collecte
Chaussures en bon état	Conteneur au Centre de collecte
Chemises en bon état	Conteneur au Centre de collecte
Chemises porte-documents en carton/papier cartonné	○ Papier et carton
Chemises porte-documents en plastique	● Déchets non recyclables
Chewing-gum	● Déchets non recyclables
Chiffons	● Déchets non recyclables
Cintres en métal	Centre de collecte
Cintres en métal et bois	● Déchets non recyclables
Cintres en plastique	● Emballages en plastique
Cire pour bois	● Déchets non recyclables
Ciseaux	Centre de collecte
Classeurs	Centre de collecte
Classeurs de bureau sans anneaux	○ Papier et carton
Clavier	Centre de collecte
Clés	● Verres et canettes
Climatiseurs	Centre de collecte
Coffre moto	Centre de collecte
Coffre volet roulant	Centre de collecte
Coffre-fort	Centre de collecte

Coffres	Centre de collecte
Coffrets cadeaux en métal	Centre de collecte
Colles	● Déchets non recyclables
Commode	Centre de collecte
Congélateurs	Centre de collecte
Contenant en carton pour sel/sucre	○ Papier et carton
Contenants en aluminium	● Verres et canettes
Contenants en carton pour œufs	○ Papier et carton
Contenants en plastique pour détergents	● Emballages en plastique
Contenants en plastique pour produits d'hygiène	● Emballages en plastique
Contenants en plastique pour produits liquides pour nettoyer la maison	● Emballages en plastique
Contenants en polystyrène pour aliments	● Emballages en plastique
Contenants en verre de produits liquides pour l'hygiène personnelle	● Verres et canettes
Contenants en verre de yaourts/desserts	● Verres et canettes
Contenants Tetra Pak	○ Papier et carton
Contenants vitrocéramique (type pyrex)	Centre de collecte
Contenants yaourt	● Emballages en plastique
Conteneurs pour ordures ménagères dangereuses (vides)	● Emballages en plastique
Conteneurs pour ordures ménagères dangereuses en plastique (avec résidus)	Centre de collecte
Conteneurs pour ordures ménagères dangereuses pas en plastique	Centre de collecte
Coquilles d'œufs	● Déchets humides
Correcteurs écologiques	● Déchets non recyclables
Correcteurs liquides avec symboles de danger	Centre de collecte
Coton hydrophile	● Déchets non recyclables
Cotons-tiges	● Déchets non recyclables
Couches/Serviettes d'incontinence	● Déchets non recyclables
Couettes en bon état	Conteneur au Centre de collecte
Couleurs (feutres, crayons de couleur)	● Déchets non recyclables
Coussins	Centre de collecte
Couteau électrique	Centre de collecte
Couvercles en métal	Centre de collecte
Couvercles en métal pour bocaux	● Verres et canettes
Couvercles en métal pour casseroles	Centre de collecte
Couvercles en plastique	● Emballages en plastique
Couverts en acier	Centre de collecte
Couverts en plastique	● Déchets non recyclables
Couvertures en bon état	Conteneur au Centre de collecte

Cravates en bon état	Conteneur au Centre de collecte
Crayons	● Déchets non recyclables
Crédence	Centre de collecte
Crèmes en bombe	● Verres et canettes
Cristaux	Centre de collecte
Cuir	● Déchets non recyclables
Cuisinière	Centre de collecte
Cuisinière à gaz	Centre de collecte
Cuisinières camping	Centre de collecte
Cure-dents	● Déchets humides
Cyclomètre	Centre de collecte
Dame-jeanne	Centre de collecte
Déchets de construction en petites quantités de travaux ménagers	Centre de collecte
Débroussailleuse électrique	Centre de collecte
Déchets humides animaux de compagnie	● Déchets non recyclables
Décodeur	Centre de collecte
Démolitions en petites quantités issues de travaux ménagers	Centre de collecte
Déodorant à bille en plastique	● Emballages en plastique
Dépliants non plastifiés	○ Papier et carton
Dépliants publicitaires	○ Papier et carton
Dés herbants	Centre de collecte
Désinfectants	Centre de collecte
Dessus de cuisine	Centre de collecte
Détachants	Centre de collecte
Diluants	Centre de collecte
Disques vinyle	● Déchets non recyclables
Disquette	● Déchets non recyclables
Draps en bon état	Conteneur au Centre de collecte
Dvd et leurs boîtiers	● Déchets non recyclables
Échantillons de produits cosmétiques	● Déchets non recyclables
Écharpes en bon état	Conteneur au Centre de collecte
Écran	Centre de collecte
Élastiques	● Déchets non recyclables
Électrostimulateur	Centre de collecte
Emballage en plastique pour les pâtes	● Emballages en plastique
Emballage mozzarella	● Emballages en plastique
Emballages de bonbons en plastique	● Emballages en plastique
Emballages en carton et papier cartonné	○ Papier et carton
Emballages en papier des bonbons	○ Papier et carton
Emballages en papier et carton	○ Papier et carton
Emballages en plastique goûters, etc...	● Emballages en plastique

Emballages en plastique pour œufs	● Emballages en plastique
Emballages en polystyrène expansé (grandes dimensions)	Centre de collecte
Emballages extérieurs bouteilles en plastique	● Emballages en plastique
Emballages pour appareils électroménagers en plastique ou polystyrène (petites dimensions)	● Emballages en plastique
Embouteilleuse	Centre de collecte
Encens	● Déchets humides
Enregistreur HI- FI	Centre de collecte
Enregistreur vidéo	Centre de collecte
Éponge	● Déchets non recyclables
Escalier de différentes tailles	Centre de collecte
Essence de térébenthine	Centre de collecte
Essuie-glaces	Centre de collecte
Étagère en bois	Centre de collecte
Étagères (différentes tailles)	Centre de collecte
Étagères en fer	Centre de collecte
Étendage	Centre de collecte
Étiquettes adhésives	● Déchets non recyclables
Évier	Centre de collecte
Excréments animaux	● Déchets non recyclables
Fauteuil (différentes tailles)	Centre de collecte
Fauteuil roulant	Centre de collecte
Fauteuils roulants	Centre de collecte
FAX (équipement électronique)	Centre de collecte
Fenêtres en aluminium	Centre de collecte
Fenêtres en bois	Centre de collecte
Fer	Centre de collecte
Fer à repasser	Centre de collecte
Fermetures métalliques pour bocaux en verre	● Verres et canettes
Feuilles d'aluminium	● Verres et canettes
Feuilles séchées et feuillage	Centre de collecte
Feutres	● Déchets non recyclables
Figurines	● Déchets non recyclables
Filets pour fruits et légumes	● Emballages en plastique
Film alimentaire sans résidus alimentaires	● Emballages en plastique
Films d'emballage, y compris les films à bulles	● Emballages en plastique
Films médicaux et radiographies (en petites quantités)	● Déchets non recyclables
Filtre carafe eau	● Déchets non recyclables

F

Filtres à thé	● Déchets humides
Filtres aspirateur	● Déchets non recyclables
Flacon pour injections	● Déchets non recyclables
Flacons (non destinés à contenir des médicaments)	● Verres et canettes
Flacons en plastique pour lessives et détergents de plastique	● Emballages en plastique
Flacons en plastique pour produits de nettoyage et hygiène personnelle	● Emballages en plastique
Flacons en verre pour médicaments (vides et rincés)	● Verres et canettes
Flacons en verre pour produits de nettoyage et hygiène personnelle	● Verres et canettes
Fleurs artificielles	● Déchets non recyclables
Fleurs et feuilles séchées (petites quantités)	● Déchets humides
Four micro-ondes	Centre de collecte
Fours à gaz	Centre de collecte
Fours électriques	Centre de collecte
Friteuse	Centre de collecte
Fruits et légumes	● Déchets humides
Futon	Centre de collecte
Gants en caoutchouc et latex	● Déchets non recyclables
Gants tissu	● Déchets non recyclables
Garde-corps	Centre de collecte
Gazebo de jardin	Centre de collecte
Gel douche (cont. en plastique)	● Emballages en plastique
Glaçons synthétiques	● Déchets non recyclables
GPS portable	Centre de collecte
Graines	● Déchets humides
Graisses alimentaires	● Déchets humides
Granulés	Centre de collecte
Griffoirs	Centre de collecte
Grill électrique	Centre de collecte
Grille-pain	Centre de collecte
Guitare électrique	Centre de collecte
Hachoir	Centre de collecte
Haut-parleurs	Centre de collecte
Haut-parleurs stéréo	Centre de collecte
Herbe	Centre de collecte
Herbe fauchée prés	Centre de collecte
Hottes d'aspiration	Centre de collecte
Huiles minérales usagées	Centre de collecte
Huiles végétales usagées (huile de cuisson)	Centre de collecte

G

H

I	Imprimante	Centre de collecte	
	Insecticides	Centre de collecte	
	Insecticides (bombes)	Centre de collecte	
	Installations sanitaires	Centre de collecte	
J	Ipod	Centre de collecte	
	Jantes	Centre de collecte	
	Jeans en bon état	Conteneur au Centre de collecte	
	Jeux électroniques	Centre de collecte	
	Jouets (non électroniques, de petite dimension)	● Déchets non recyclables	
L	Journaux et magazines	○ Papier et carton	
	Lames	● Déchets non recyclables	
	Lames de rasoir	● Déchets non recyclables	
	Lampadaires	Centre de collecte	
	Lampe bronzante	Centre de collecte	
	Lampe sur pied	Centre de collecte	
	Lampes basse consommation, lampes de table, néon	Centre de collecte	
	Lampes fluorescentes	Centre de collecte	
	Lampes tiges	Centre de collecte	
	Lampes torches électriques	Centre de collecte	
	Lattes	Centre de collecte	
	Lavabo	Centre de collecte	
	Lave-vaisselle	Centre de collecte	
	Lecteur CD	Centre de collecte	
	Lecteur DVD	Centre de collecte	
	Lecteur MP3	Centre de collecte	
	Légumes	● Déchets humides	
	Lit pliant	Centre de collecte	
	Lit simple/double	Centre de collecte	
	Litières pour animaux de compagnie	● Déchets non recyclables	
	Livres	○ Papier et carton	
	Lunettes	● Déchets non recyclables	
	Lustreuse	Centre de collecte	
	M	Machine à café	Centre de collecte
		Machine à coudre	Centre de collecte
		Machine à laver	Centre de collecte
		Machines à glaces	Centre de collecte
Magazines (sans parties adhésives, métal ou plastique)		○ Papier et carton	
Magazines non plastifiés		○ Papier et carton	
Mannequin		Centre de collecte	
Marc de café		● Déchets humides	

Mastics	Centre de collecte	
Matelas	Centre de collecte	
Matériaux d'isolation	Centre de collecte	
Matériaux mixtes (tetrapak)	○ Papier et carton	
Matériel informatique	Centre de collecte	
Matières inertes en petites quantités issues de travaux ménagers	Centre de collecte	
Médicaments périmés (uniquement blisters ou flacons)	Conteneurs dans les pharmacies/ Centre de collecte	
Médicaments périmés (uniquement des blisters ou des flacons)	Conteneurs dans les pharmacies/ Centre de collecte	
Mégots de cigarettes	● Déchets non recyclables	
Mégots de cigarettes et cigares	● Déchets non recyclables	
Mercure (thermomètres)	Centre de collecte	
Meuble console	Centre de collecte	
Meubles	Centre de collecte	
Meubles suspendus	Centre de collecte	
Miroir (toutes dimensions)	Centre de collecte	
Mixeur	Centre de collecte	
Modem	Centre de collecte	
Montres	● Déchets non recyclables	
Moquette	Centre de collecte	
Mouchoirs en papier usagés	● Déchets humides	
Moules en métal	Centre de collecte	
Moulin à café électrique	Centre de collecte	
Moulin électrique	Centre de collecte	
Moustiquaire	Centre de collecte	
N	Négatifs photographiques	● Déchets non recyclables
Nettoyeur tapis et moquettes	Centre de collecte	
Niche pour chiens	Centre de collecte	
Noyaux de fruits	● Déchets humides	
O	Nylon	● Déchets non recyclables
Objets d'ameublement encombrants	Centre de collecte	
Objets en caoutchouc	● Déchets non recyclables	
Objets en cristal	Centre de collecte	
Objets en peluche ou ouate	● Déchets non recyclables	
Opercule aluminium yaourt	● Verres et canettes	
Ordinateur personnel	Centre de collecte	
Os (en petites quantités)	● Déchets humides	
Osiers	Centre de collecte	
Ouate	● Déchets non recyclables	
P	Paillason	Centre de collecte
Pailles en plastique	● Déchets non recyclables	

Panier à linge	Centre de collecte
Panier en osier	Centre de collecte
Pansements	● Déchets non recyclables
Pantoufles en plastique	● Déchets non recyclables
Papier	○ Papier et carton
Papier à l'acétate de plomb	● Déchets non recyclables
Papier abrasif	● Déchets non recyclables
Papier aluminium de cuisine	● Verres et canettes
Papier biscuits	○ Papier et carton
Papier calque	● Déchets non recyclables
Papier carbone	● Déchets non recyclables
Papier chimique de fax ou autocopiant	● Déchets non recyclables
Papier d'emballage	○ Papier et carton
Papier essuie-tout avec résidus de gras	● Déchets humides
Papier graissé pour aliments	● Déchets non recyclables
Papier propre mouillé	○ Papier et carton
Papier sale de produits de nettoyage ou d'autres substances	● Déchets non recyclables
Papier sulfurisé	● Déchets non recyclables
Papier thermique	● Déchets non recyclables
Paquets de cigarettes (sans la feuille intérieure)	○ Papier et carton
Parapluie	Centre de collecte
Parapluie de poche	Centre de collecte
Parasitocides	Centre de collecte
Parasol	Centre de collecte
Parc bébé	Centre de collecte
Parchemin	○ Papier et carton
Patins	Centre de collecte
PC complet	Centre de collecte
Peignes et brosses	● Déchets non recyclables
Peintures	Centre de collecte
Pellicules film	● Déchets non recyclables
Pellicules photographiques	● Déchets non recyclables
Perceuse	Centre de collecte
Persiennes	Centre de collecte
Pèse-personne électronique	Centre de collecte
Pesticides	Centre de collecte
Petites casseroles en acier	Centre de collecte
Petites portes en fer	Centre de collecte
Petites quantités de plâtras issues de travaux ménagers	Centre de collecte
Petites tasses en céramique	Centre de collecte

Petits appareils électroménagers	Centre de collecte
Photo Polaroid	● Déchets non recyclables
Photocopieuses	Centre de collecte
Photographies et pellicules photographiques	● Déchets non recyclables
Piles	Conteneurs dans les pharmacies/ Centre de collecte
Plafonniers	Centre de collecte
Planche à découper en bois	Centre de collecte
Planche à découper en plastique	Centre de collecte
Planche de snowboard	Centre de collecte
Planches en bois, plastique, aluminium, fer	Centre de collecte
Plantes d'intérieur de toutes sortes	Centre de collecte
Plaque en verre	Centre de collecte
Plateforme vibrante	Centre de collecte
Plats en plastique dur	● Déchets non recyclables
Plats four en vitrocéramique / en céramique	Centre de collecte
Pneus	Centre de collecte
Pneus sans jante	Centre de collecte
Poêle à gaz	Centre de collecte
Poêles antiadhérentes	Centre de collecte
Poêles métalliques	Centre de collecte
Polystyrène pour emballages	● Emballages en plastique
Porcelaines	Centre de collecte
Portables	Centre de collecte
Porte d'armoire	Centre de collecte
Porte-bagages	Centre de collecte
Porte-fenêtre (différentes tailles)	Centre de collecte
Porte-manteaux sur pied	Centre de collecte
Porte-revues	Centre de collecte
Portes en bois	Centre de collecte
Portes en fer	Centre de collecte
Portes et fenêtres en aluminium	Centre de collecte
Portes et fenêtres en bois	Centre de collecte
Porte-serviettes	Centre de collecte
Porte-vélos	Centre de collecte
Porte-vélos pour voiture	Centre de collecte
Pots de peinture	Centre de collecte
Poufs	Centre de collecte
Poussette	Centre de collecte
Poussières aspirateur	● Déchets non recyclables
Préservatifs	● Déchets non recyclables
Presse-agrumes électrique	Centre de collecte
Produits cosmétiques	● Déchets non recyclables

Q	Pyrex	Centre de collecte
	Quotidiens	○ Papier et carton
	Radiateur électrique	Centre de collecte
	Radiateur électrique mobile	Centre de collecte
	Radio	Centre de collecte
	Râpe en matériaux mixtes	● Déchets non recyclables
	Râpe métallique	Centre de collecte
	Rasoirs électriques	Centre de collecte
	Rasoirs jetables	● Déchets non recyclables
	Raticides	Centre de collecte
	Réchauds	Centre de collecte
	Réfrigérateurs	Centre de collecte
	Relevés	○ Papier et carton
	Résidus de médicaments	● Déchets non recyclables
	Restes de cuisine en général crus ou cuits	● Déchets humides
	Revêtements rembourrés	Centre de collecte
	Rideaux d'extérieur	Centre de collecte
	Robinetterie	Centre de collecte
	Robot de cuisine	Centre de collecte
Robot multifonctions	Centre de collecte	
Rouges à lèvres	● Déchets non recyclables	
Ruban adhésif	● Déchets non recyclables	
Ruban d'emballage	● Déchets non recyclables	
S	Sable pour chats	● Déchets non recyclables
	Sachet café	● Emballages en plastique
	Sachet de thé	● Déchets humides
	Sachet du pain propre	○ Papier et carton
	Sachet mozzarella	● Emballages en plastique
	Sachets café en plastique	● Emballages en plastique
	Sachets chips	● Emballages en plastique
	Sachets en aluminium	● Verres et canettes
	Sachets en papier	○ Papier et carton
	Sachets en papier plastifié	● Déchets non recyclables
	Sachets en plastique	● Emballages en plastique
	Sachets en plastique pour pâtes	● Emballages en plastique
	Sachets pour congélateurs	● Emballages en plastique
	Sachets produits surgelés	● Emballages en plastique
	Sacs à dos en bon état	Conteneur au Centre de collecte
	Sacs aspirateur usagés	● Déchets non recyclables
	Sacs en jute	● Déchets humides
	Sacs en tissu et en cuir, en bon état	Conteneur au Centre de collecte
	Sacs encore utilisables en bon état	Conteneur au Centre de collecte
	Sacs thermiques	● Déchets non recyclables

Salade	● Déchets humides
Sapin de Noël (artificiel)	Centre de collecte
Sapin de Noël (naturel)	Centre de collecte
Savon	● Déchets non recyclables
Scanner	Centre de collecte
Sciure de bois propre	● Déchets humides
Sciure de bois sale de produits détergents autres substances	● Déchets non recyclables
Seaux en plastique	Centre de collecte
Sèche-cheveux	Centre de collecte
Sèche-linge	Centre de collecte
Secrétaire	Centre de collecte
Seringues protégées avec capuchon	● Déchets non recyclables
Serviettes en bon état	Conteneur au Centre de collecte
Serviettes en papier propres	○ Papier et carton
Serviettes en papier sales	● Déchets humides
Serviettes hygiéniques	● Déchets non recyclables
Ski et raquettes	Centre de collecte
Solvants	Centre de collecte
Sommier du lit (dimensions variées)	Centre de collecte
Souffleur	Centre de collecte
Souris	Centre de collecte
Step	Centre de collecte
Stéréo	Centre de collecte
Stirella	Centre de collecte
Stores vénitiens (toutes dimensions)	Centre de collecte
Structures en fer	Centre de collecte
Stylos	● Déchets non recyclables
Stylos à bille	● Déchets non recyclables
Suie	● Déchets humides
Supports vases en plastique	Centre de collecte
Table à langer	Centre de collecte
Table basse (toutes dimensions)	Centre de collecte
Table de chevet	Centre de collecte
Table de massage	Centre de collecte
Tableaux (différentes tailles)	Centre de collecte
Tabouret	Centre de collecte
Tampons pour timbres	● Déchets non recyclables
Tandem	Centre de collecte
Tapis	Centre de collecte
Tapis en plastique	Centre de collecte
Tapis roulant	Centre de collecte
Tapisseries	Centre de collecte

T

Tasses céramiques	Centre de collecte
Teinture pour chaussures	● Déchets non recyclables
Télécommandes	Centre de collecte
Téléphone	Centre de collecte
Téléphone portable	Centre de collecte
Téléviseur (toutes dimensions)	Centre de collecte
Téléviseurs	Centre de collecte
Tête de lit	Centre de collecte
Tetrapak	○ Papier et carton
Tetrapak pour boissons	○ Papier et carton
Thermomètres	Centre de collecte
Tickets de caisse	● Déchets non recyclables
Tickets de caisse sur papier thermique	● Déchets non recyclables
Tickets de transports en commun	○ Papier et carton
Tickets plastifiés pour les transports en commun	● Déchets non recyclables
Tige rideau	Centre de collecte
Tire-bouchons	● Déchets non recyclables
Tiroirs	Centre de collecte
Tissus et rubans	● Déchets non recyclables
Tondeuse électrique	Centre de collecte
Tondeuse électrique pour cheveux	Centre de collecte
Toner	Centre de collecte
Tour de lit	Centre de collecte
Trancheuse	Centre de collecte
Transformateurs	Centre de collecte
Tricycle enfant	Centre de collecte
Trilène	Centre de collecte
Trotte-bébé	Centre de collecte
T-shirts et pulls en bon état	Conteneur au Centre de collecte
Tube de dentifrice	● Emballages en plastique
Tube de dentifrice en plastique	● Emballages en plastique
Tubes au néon	Centre de collecte
Tubes brillant pour chaussures	● Déchets non recyclables
Tubes fluorescents	Centre de collecte
Tuiles en petites quantités issues de travaux ménagers	Centre de collecte
Tuyaux d'arrosage	Centre de collecte
Tuyaux en caoutchouc	Centre de collecte
Unité centrale et tour	Centre de collecte
Valet	Centre de collecte
Valise	Centre de collecte
Vases en plastique pour fleurs achetés avec le produit	● Emballages en plastique

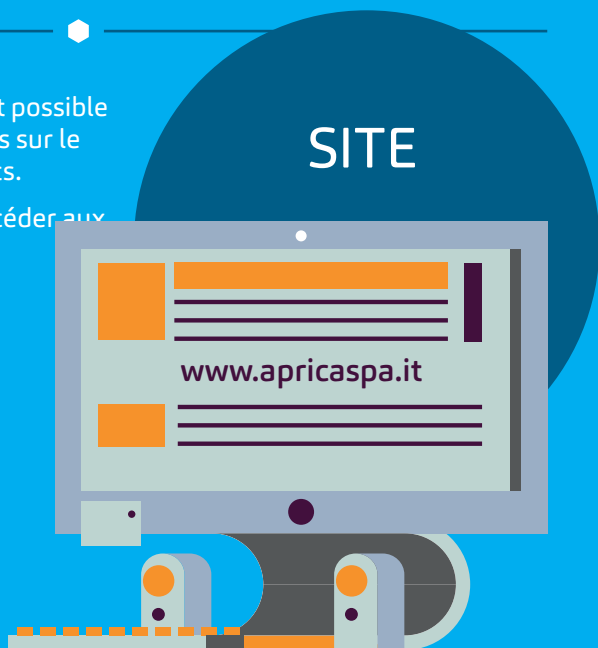
Vases en terre cuite	Centre de collecte
Vélo d'appartement	Centre de collecte
Vélos	Centre de collecte
Ventilateur	Centre de collecte
Ventilateur de plafond	Centre de collecte
Vernis à ongles	● Déchets non recyclables
Verre armé	Centre de collecte
Verre bouteilles	● Verres et canettes
Verre en plaques	Centre de collecte
Verre opale (flacons de parfum)	● Déchets non recyclables
Verres cassés	● Verres et canettes
Verres en cristal	Centre de collecte
Verres en plastique jetables	● Emballages en plastique
Verres en verre	● Verres et canettes
Vestes en bon état	Conteneur au Centre de collecte
Vêtements en bon état	Conteneur au Centre de collecte
Voilrière	Centre de collecte
Volet roulant (toutes dimensions)	Centre de collecte
Wc	Centre de collecte

W

Sur le site www.apricaspa.it il est possible de trouver toutes les informations sur le système de tri sélectif des déchets.

En le consultant, vous pouvez accéder aux fonctionnalités suivantes :

- services secteur
- où est-ce que je le jette ?



Ce n'est qu'avec un bon tri que nous pourrons donner une nouvelle vie aux déchets.
Saviez-vous qu' ...



... avec 37 canettes,
on peut fabriquer
une moka



... avec 7 bocaux en verre,
on obtient une nouvelle
bouteille en verre

... avec les déchets de cuisine,
on obtient du terreau qui peut être
utilisé pour la culture des
plantes et des fleurs



... avec 5 flacons
en plastique, on peut
faire un arrosoir

Ce guide contient des
informations utiles pour
**traiter et apporter
correctement
les déchets**

en cas de doute
et pour plus d'informations :



pour les mises à jour, consultez le site
www.apricaspa.it

Aprica SpA

Siège social
Via Lamarmora, 230
25124 Brescia

Siège opérationnel
Via Moroni, 337
24127 Bergamo

suivez nous

