



Il calendario 2024

Tutti i consigli per gestire i rifiuti
in modo corretto ogni giorno.



Quando ci prendiamo cura dell'ambiente
la vita è più azzurra



Legenda elenco rifiuti

-  **S** **Indifferenziato - contenitore carrellato verde**
venerdì • ogni 4 settimane
-  **Vetro e metalli**
campane stradali presenti sul territorio comunale
-  **O** **Organico - contenitore marrone**
lunedì e giovedì
-  **P** **Imballaggi in plastica - sacco giallo**
sabato • ogni 2 settimane
-  **C** **Carta e cartone - contenitore bianco o carton plast, sacchi in carta, materiale sfuso piegato**
mercoledì • ogni 2 settimane
-  **R** **Sfalci e potature - contenitore carrellato verde e/o fascine**
martedì • settimanale da marzo a ottobre

NOVITÀ RACCOLTA DAL 1 GIUGNO 2024

La raccolta del vetro e metalli e dei rifiuti tessili sanitari sarà effettuata portata porta. Dovranno essere utilizzati il **contenitore per vetro e metalli** e il **sacco arancio** che vi verrà consegnato.

-  **V** **Vetro e metalli - contenitore blu**
lunedì • ogni 2 settimane
-  **T** **Rifiuti tessili sanitari (pannolini e pannoloni)**
venerdì
-  **ST** **Sportello TARI - via Roma, 26**
martedì • ogni 2 settimane



Ricorda

Tutti i rifiuti devono essere esposti la sera prima del giorno di raccolta.

ATTENZIONE

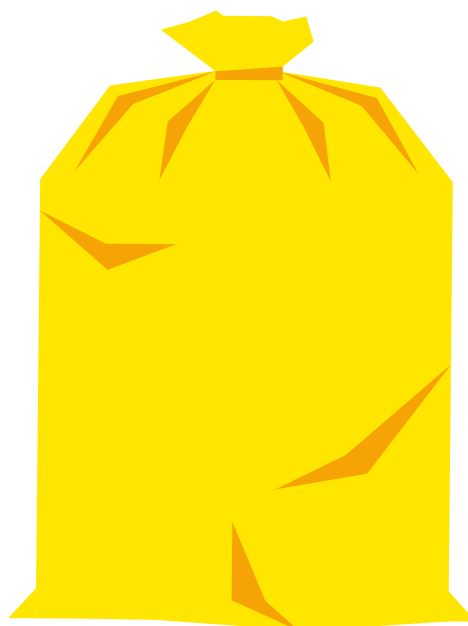
*I contenitori non possono superare i 15 kg di peso.
Vetro e metalli devono essere inseriti senza sacchi.*

Marzo

1	Ven	
2	Sab	P
3	Dom	
4	Lun	O
5	Mar	R
6	Mer	
7	Gio	O
8	Ven	S
9	Sab	
10	Dom	
11	Lun	O
12	Mar	R ST
13	Mer	C
14	Gio	O
15	Ven	
16	Sab	P
17	Dom	
18	Lun	O
19	Mar	R
20	Mer	
21	Gio	O
22	Ven	
23	Sab	
24	Dom	
25	Lun	O
26	Mar	R ST
27	Mer	C
28	Gio	O
29	Ven	
30	Sab	P
31	Dom	

Plastica

Gli imballaggi in plastica vanno messi nel sacco giallo.



Cosa mettere:

bottiglie di acqua minerale, latte, bibite e olio, flaconi e dispenser per detersivi, saponi e cosmetici, contenitori per salse, creme, yogurt e gelati, vaschette per alimenti (in PET, polistirolo e polipropilene), blister e involucri sagomati, buste e sacchetti per pasta, patatine, caramelle, verdure e surgelati (anche quelli argentati internamente), reti per frutta e verdura, pellicole trasparenti, sacchetti, buste, sacchi per giardinaggio, detersivi e alimenti per animali, vasetti da fiori e piantine utilizzati per la vendita e il trasporto delle merci (pellicole, pluriball, chips in polistirolo), piatti e bicchieri monouso (privi di residuo di cibo).

Cosa non mettere:

giocattoli, scarpe da ginnastica, ciabatte in plastica, tappetini, arredi e manufatti in plastica, dvd, cd, musicassette e videocassette, fotografie e pellicole fotografiche, penne, ombrelli, rasoi usa e getta, taniche, secchi, posate usa e getta.



Attenzione: sacchetti e oggetti realizzati in bioplastica compostabile devono essere **raccolti insieme all'organico domestico**.

S Indifferenziato

O Organico

P Imballaggi in plastica

C Carta e cartone

R Sfalci e potature

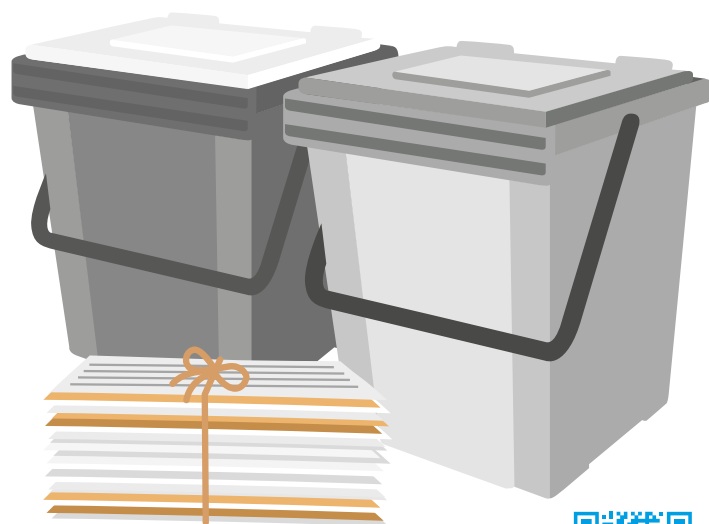
ST Sportello TARI

Aprile

1	Lun	⊙
2	Mar	R
3	Mer	
4	Gio	⊙
5	Ven	S
6	Sab	
7	Dom	
8	Lun	⊙
9	Mar	R ST
10	Mer	Ⓢ
11	Gio	⊙
12	Ven	
13	Sab	P
14	Dom	
15	Lun	⊙
16	Mar	R
17	Mer	
18	Gio	⊙
19	Ven	
20	Sab	
21	Dom	
22	Lun	⊙
23	Mar	R ST
24	Mer	Ⓢ
25	Gio	⊙
26	Ven	
27	Sab	P
28	Dom	
29	Lun	⊙
30	Mar	R

Carta e cartone

Carta e cartone vanno messi nel contenitore bianco o esposti in pacchi legati o scatole di cartone.



I contenitori cambiano il look



Cosa mettere:

giornali, quaderni e riviste (senza parti adesive, metallo o plastica), contenitori in Tetra Pak (latte, succhi di frutta e altre bevande), sacchetti di carta, vaschette e scatole in cartone per alimenti, confezioni in cartone per giocattoli e abbigliamento, cartone della pizza senza residuo di cibo.

Cosa non mettere:

carta sporca di alimenti, scontrini fiscali in carta chimica, carta da forno, biglietti plastificati, involucri in cellophane, cartoni della pizza con residuo di cibo, sacchetti di plastica.

Ricorda: i contenitori per bevande in carta e cartone vanno nel contenitore bianco.

S Indifferenziato

⊙ Organico

P Imballaggi in plastica

Ⓢ Carta e cartone

R Sfalci e potature

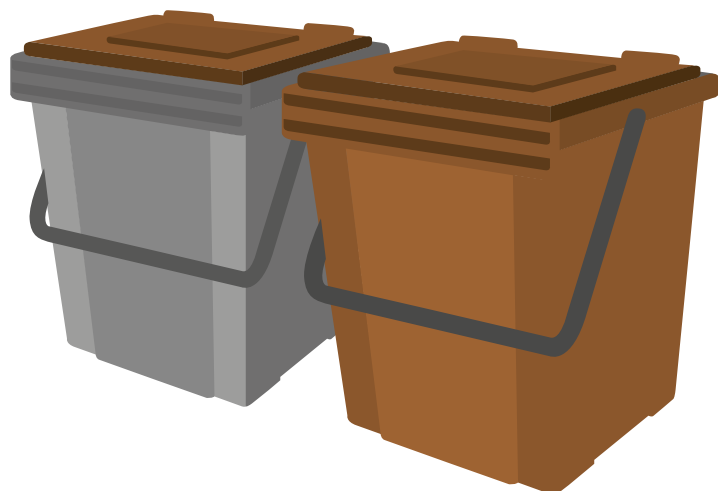
ST Sportello TARI

Maggio

1	Mer	
2	Gio	⓪
3	Ven	Ⓢ
4	Sab	
5	Dom	
6	Lun	⓪
7	Mar	Ⓡ ST
8	Mer	Ⓒ
9	Gio	⓪
10	Ven	
11	Sab	Ⓟ
12	Dom	
13	Lun	⓪
14	Mar	Ⓡ
15	Mer	
16	Gio	⓪
17	Ven	
18	Sab	
19	Dom	
20	Lun	⓪
21	Mar	Ⓡ ST
22	Mer	Ⓒ
23	Gio	⓪
24	Ven	
25	Sab	Ⓟ
26	Dom	
27	Lun	⓪
28	Mar	Ⓡ
29	Mer	
30	Gio	⓪
31	Ven	Ⓢ

Organico

I rifiuti organici e compostabili vanno buttati nel contenitore marrone usando **solo sacchetti compostabili**.



I contenitori cambiano il look



ATTENZIONE

Il contenitore dell'organico non può superare i 15 kg di peso.

Cosa mettere:

scarti ed avanzi di cucina crudi o cotti, bucce e scarti di verdura e frutta, scarti di carne e pesce, ossa e lische, pasta e farinacei, pane, riso, noccioli di frutta, gusci (d'uova, noci, nocciole), filtri di tè e camomilla, fondi di caffè, tappi in sughero, cartoni della pizza sporchi certificati compostabili, tovaglioli di carta usati o sporchi con residui di alimenti.

Cosa non mettere:

sfalci e potature, scarti di giardinaggio (erba, foglie), deiezioni di animali, carta per confezioni alimentari (oleata, plastificata o con alluminio), mozziconi di sigaretta, lettiere biodegradabili, liquidi, olio, prodotti chimici, stracci, legno, ceneri (di camino o barbecue).

Materiali compostabili

Le confezioni contrassegnate con almeno uno di questi simboli, accompagnati dalla dicitura "bioplastica", possono essere conferite con l'organico.



Ⓢ Indifferenziato

⓪ Organico

Ⓟ Imballaggi in plastica

Ⓒ Carta e cartone

Ⓡ Sfalci e potature

ST Sportello TARI

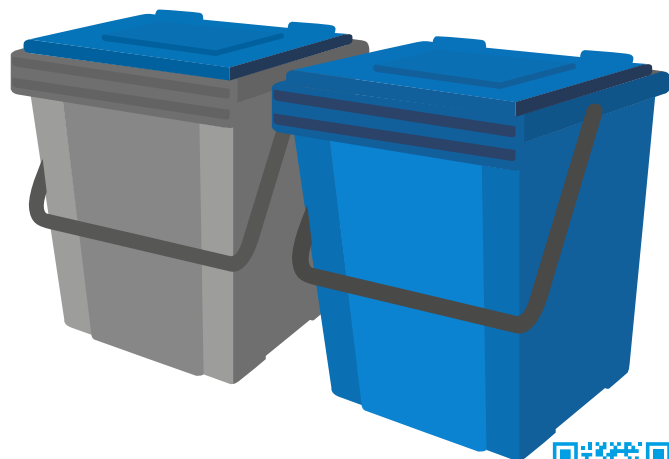
Giugno

1	Sab	
2	Dom	
3	Lun	○ V
4	Mar	R ST
5	Mer	Ⓒ
6	Gio	○
7	Ven	T
8	Sab	P
9	Dom	
10	Lun	○
11	Mar	R
12	Mer	
13	Gio	○
14	Ven	T
15	Sab	
16	Dom	
17	Lun	○ V
18	Mar	R ST
19	Mer	Ⓒ
20	Gio	○
21	Ven	T
22	Sab	P
23	Dom	
24	Lun	○
25	Mar	R
26	Mer	
27	Gio	○
28	Ven	S T
29	Sab	
30	Dom	

NOVITÀ RACCOLTA DAL 1 GIUGNO 2024
Le raccolte di vetro e metalli e dei rifiuti tessili sanitari diventano porta a porta

Vetro e metalli

Il vetro e i metalli vanno inseriti nel contenitore blu.



I contenitori cambiano il look



Cosa mettere:

bottiglie, barattoli, vasetti in vetro, vaschette e contenitori per conservare e congelare cibi, scatolette e tubetti per alimenti, lattine per bevande e liquidi, fogli di alluminio, grucce in metallo, tappi in metallo, bombolette spray non etichettate con simboli di pericolo, caffettiere.

Cosa non mettere:

piatti e tazzine in ceramica, lampadine, ad incandescenza e a basso consumo, tubi al neon, specchi, contenitori in vetroceramica (tipo pirex) o ceramica, bicchieri e oggetti in cristallo, sacchetti di plastica, bombolette spray etichettate con simboli di pericolo.

Rifiuti tessili sanitari (pannolini e pannoloni)



Il servizio è dedicato alle famiglie con bambini di età inferiore ai 3 anni, persone allettate autorizzate o che ne faranno richiesta.

Giorno di raccolta: **venerdì**

S Indifferenziato

V Vetro e metalli

○ Organico

P Imballaggi in plastica

Ⓒ Carta e cartone

R Sfalci e potature

T Tessili sanitari

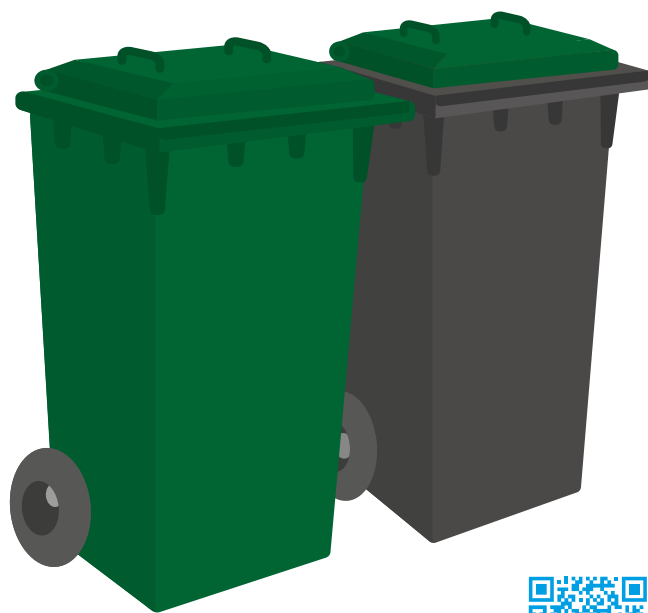
ST Sportello TARI

Luglio

1	Lun	○ V
2	Mar	R ST
3	Mer	○
4	Gio	○
5	Ven	T
6	Sab	P
7	Dom	
8	Lun	○
9	Mar	R
10	Mer	
11	Gio	○
12	Ven	T
13	Sab	
14	Dom	
15	Lun	○ V
16	Mar	R ST
17	Mer	○
18	Gio	○
19	Ven	T
20	Sab	P
21	Dom	
22	Lun	○
23	Mar	R
24	Mer	
25	Gio	○
26	Ven	S T
27	Sab	
28	Dom	
29	Lun	○ V
30	Mar	R ST
31	Mer	○

Indifferenziato

Tutti i rifiuti che non si possono riciclare vanno messi nel contenitore verde con TAG.



I contenitori cambiano il look



Cosa mettere:

carta sporca, oleata e vetrata, piatti rotti e ceramica in genere (in quantità limitata), piccoli giocattoli in plastica non elettronici e senza pile, cd, dvd, musicassette e videocassette, filtri e sacchi per aspirapolvere, assorbenti, cerotti, rasoi usa e getta, mozziconi di sigaretta.

Cosa non mettere:

pile, oli, medicinali, contenitori e materiali pericolosi (colle, vernici, solventi, insetticidi), lampade a basso consumo e lampade neon, piccoli specchi.

Categorie domestiche	Svuotamenti soglia limite per contenitore da 120 lt
Famiglie di 1 componente	2
Famiglie di 2 componenti	4
Famiglie di 3 componenti	6
Famiglie di 4 componenti	8
Famiglie di 5 componenti	10
Famiglie di 6 o più componenti	12

Il numero di svuotamenti viene rilevato mediante la lettura del TAG sul contenitore.

Agosto

1	Gio	⓪
2	Ven	Ⓣ
3	Sab	Ⓟ
4	Dom	
5	Lun	⓪
6	Mar	Ⓡ
7	Mer	
8	Gio	⓪
9	Ven	Ⓣ
10	Sab	
11	Dom	
12	Lun	⓪ Ⓥ
13	Mar	Ⓡ Ⓢ
14	Mer	Ⓒ
15	Gio	⓪
16	Ven	Ⓣ
17	Sab	Ⓟ
18	Dom	
19	Lun	⓪
20	Mar	Ⓡ
21	Mer	
22	Gio	⓪
23	Ven	Ⓢ Ⓣ
24	Sab	
25	Dom	
26	Lun	⓪ Ⓥ
27	Mar	Ⓡ Ⓢ
28	Mer	Ⓒ
29	Gio	⓪
30	Ven	Ⓣ
31	Sab	Ⓟ

Centro di Raccolta

Al Centro di Raccolta di via Marconi, i cittadini possono accedere utilizzando la tessera sanitaria, mentre le Utenze Non Domestiche con la tessera dedicata.

🕒 Orari Centro di Raccolta

Mercoledì

dalle 09.00 alle 12.00

Sabato

dalle 08.30 alle 12.30

Cosa portare:

batterie e pile esauste, carta e cartoni voluminosi, cartucce esauste di toner per fotocopiatrici e stampanti, componenti e apparecchiature elettriche ed elettroniche (computer, piccoli elettrodomestici, giocattoli elettrici)*, frigoriferi, surgelatori e congelatori*, imballaggi in plastica (compreso polistirolo, cassette di plastica), lampada a scarica (lampade al neon) ed a risparmio energetico*, lavatrici, asciugatrici, lavastoglie, scaldabagni, forni elettrici*, materiali in legno trattato (mobili, pallet, finestre, pannelli, ecc.), oli minerali (olio motore), oli vegetali (olio cucina) rifiuti inerti provenienti da piccoli lavori "fai da te", rifiuti ingombranti, rottami in vetro voluminosi, rottami metallici, sfalci e potature, televisori e video per computer*, vernici e solventi, lettiere gatti.

* RAEE



Avviso: si ricorda di non abbandonare rifiuti fuori dal Centro di Raccolta

Ⓢ Indifferenziato

Ⓥ Vetro e metalli

⓪ Organico

Ⓟ Imballaggi in plastica

Ⓒ Carta e cartone

Ⓡ Sfalci e potature

Ⓣ Tessili sanitari

ⓈⓉ Sportello TARI

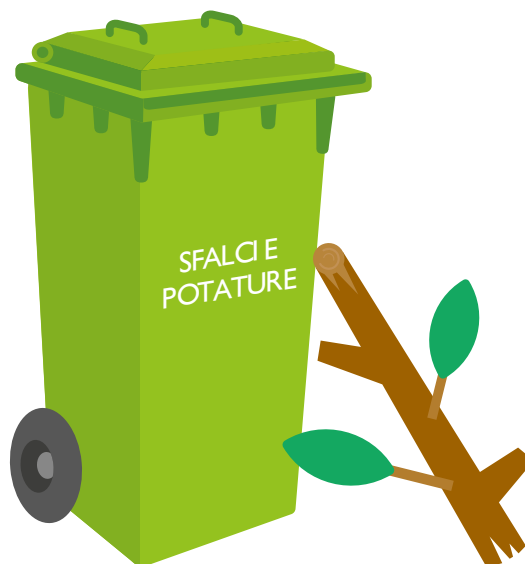
Settembre

1	Dom	
2	Lun	Ⓞ
3	Mar	Ⓜ
4	Mer	
5	Gio	Ⓞ
6	Ven	Ⓣ
7	Sab	
8	Dom	
9	Lun	Ⓞ Ⓥ
10	Mar	Ⓜ ⓈⓉ
11	Mer	Ⓒ
12	Gio	Ⓞ
13	Ven	Ⓣ
14	Sab	Ⓟ
15	Dom	
16	Lun	Ⓞ
17	Mar	Ⓜ
18	Mer	
19	Gio	Ⓞ
20	Ven	Ⓢ Ⓣ
21	Sab	
22	Dom	
23	Lun	Ⓞ Ⓥ
24	Mar	Ⓜ ⓈⓉ
25	Mer	Ⓒ
26	Gio	Ⓞ
27	Ven	Ⓣ
28	Sab	Ⓟ
29	Dom	
30	Lun	Ⓞ

Sfalci e potature

Gli sfalci e le potature vanno messi all'interno del contenitore carellato da 120 lt.

Si possono esporre anche fascine ben legate fino ad un massimo di 11 fascine. Ogni fascina può avere una lunghezza max di 1.20 mt e un peso max di 15 kg.

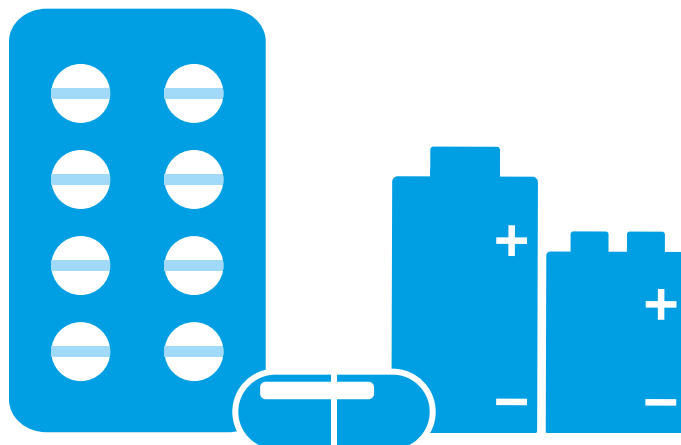


In alternativa gli sfalci e potature si possono portare direttamente al Centro di Raccolta.

Farmaci e pile

I **farmaci scaduti** (facendo attenzione a separare prima scatola e foglietto informativo) si devono gettare nei contenitori appositi presenti nelle farmacie o presso il Centro di Raccolta.

Le **pile** vanno buttate nei contenitori sul territorio oppure al Centro di Raccolta.



Ⓢ Indifferenziato

Ⓥ Vetro e metalli

Ⓞ Organico

Ⓟ Imballaggi in plastica

Ⓒ Carta e cartone

Ⓜ Sfalci e potature

Ⓣ Tessili sanitari

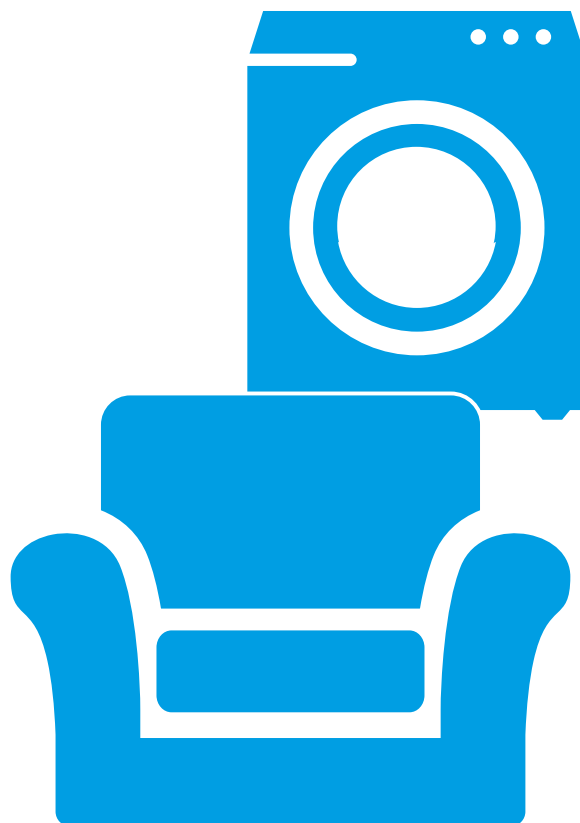
ⓈⓉ Sportello TARI

Ottobre

1	Mar	R
2	Mer	
3	Gio	O
4	Ven	T
5	Sab	
6	Dom	
7	Lun	O V
8	Mar	R ST
9	Mer	C
10	Gio	O
11	Ven	T
12	Sab	P
13	Dom	
14	Lun	O
15	Mar	R
16	Mer	
17	Gio	O
18	Ven	S T
19	Sab	
20	Dom	
21	Lun	O V
22	Mar	R ST
23	Mer	C
24	Gio	O
25	Ven	T
26	Sab	P
27	Dom	
28	Lun	O
29	Mar	R
30	Mer	
31	Gio	O

Ingombranti

Per lo smaltimento dei rifiuti voluminosi, come ad esempio mobili ed elettrodomestici di grandi dimensioni, è disponibile un **servizio di ritiro gratuito su prenotazione**.



La prenotazione va effettuata specificando il tipo di rifiuto di cui si chiede il ritiro. Ricorda che il materiale non deve avere dimensioni superiori a 2,5 mt ed un peso non superiore ai 45 kg.

Il ritiro può essere **prenotato online sul sito apricaspa.it**, tramite **app PULiamo**, oppure telefonando al **numero verde 800 437678** dal lunedì al venerdì dalle ore 8 alle 20 e il sabato dalle ore 8 alle 15.

I rifiuti devono essere posizionati dopo le ore 20 del giorno precedente ed entro le ore 6 del giorno concordato nei pressi della propria abitazione, in luogo accessibile ai mezzi di servizio senza intralciare la circolazione di veicoli e pedoni. Non vengono effettuate operazioni di sgombero di cantine, solai, garage ed altre attività di facchinaggio in proprietà privata.

Novembre

RAEE

Sono tutti gli elettrodomestici e i prodotti tecnologici, di ogni tipo e dimensione, che per funzionare hanno bisogno di una spina elettrica, di pile o batterie. Ad esempio: frigoriferi, lavatrici, televisioni, computer, monitor, cellulari, telecamere, videogiochi, lettori MP3, ferri da stiro, phon, frullatori, aspirapolvere.



ATTENZIONE: se non sono smaltiti in modo corretto i RAEE sono fonte di grave inquinamento dell'aria, dell'acqua e del suolo.

Tutti i RAEE possono essere portati al Centro di Raccolta.

1	Ven	T
2	Sab	
3	Dom	
4	Lun	O V
5	Mar	ST
6	Mer	C
7	Gio	O
8	Ven	T
9	Sab	P
10	Dom	
11	Lun	O
12	Mar	
13	Mer	
14	Gio	O
15	Ven	S T
16	Sab	
17	Dom	
18	Lun	O V
19	Mar	ST
20	Mer	C
21	Gio	O
22	Ven	T
23	Sab	P
24	Dom	
25	Lun	O
26	Mar	
27	Mer	
28	Gio	O
29	Ven	T
30	Sab	

- Freddo e clima R1** Frigoriferi, condizionatori, congelatori, ecc.
- Grandi bianchi R2** Lavastoviglie, lavatrici, cappe, forni, ecc.
- Apparecchi con schermi R3** Televisori e schermi a tubo catodico, tablet, ecc.
- Elettronica di consumo R4** Apparecchi di illuminazione, pannelli fotovoltaici, piccoli elettrodomestici, ecc.
- Sorgenti luminose R5** Lampadine, lampade a scarica, lampade fluorescenti, ecc.

Ricorda che per smaltire i tuoi RAEE nei negozi di elettronica la normativa prevede il servizio:

1 contro 1 (il negozio ritira l'apparecchio dismesso a fronte dell'acquisto di un nuovo prodotto equivalente);

1 contro 0 (il negozio ritira l'apparecchio dismesso gratuitamente se di piccole dimensioni; lato lungo max 25cm).

Dicembre

1	Dom	
2	Lun	⓪ Ⓥ
3	Mar	ST
4	Mer	Ⓒ
5	Gio	⓪
6	Ven	Ⓣ
7	Sab	Ⓟ
8	Dom	
9	Lun	⓪
10	Mar	
11	Mer	
12	Gio	⓪
13	Ven	Ⓢ Ⓣ
14	Sab	
15	Dom	
16	Lun	⓪ Ⓥ
17	Mar	ST
18	Mer	Ⓒ
19	Gio	⓪
20	Ven	Ⓣ
21	Sab	Ⓟ
22	Dom	
23	Lun	⓪
24	Mar	
25	Mer	
26	Gio	⓪
27	Ven	Ⓣ
28	Sab	
29	Dom	
30	Lun	⓪ Ⓥ
31	Mar	ST

Oli esausti



Abbiamo posizionato, presso il **Centro di Raccolta**, contenitori specifici per raccogliere l'olio vegetale esausto, che dovrai inserire in bottiglie di plastica, da mettere ben chiuse nei contenitori.

Cosa può essere raccolto:
olio e grassi derivati da fritture e olio da conservazione di cibi in scatola (tonno, funghi ecc.).

Cosa non può essere raccolto:
acque di lavaggio, olio sintetico da motore, residui di alimenti.

Ⓢ Indifferenziato

Ⓥ Vetro e metalli

⓪ Organico

Ⓟ Imballaggi in plastica

Ⓒ Carta e cartone

Ⓡ Sfalci e potature

Ⓣ Tessili sanitari

ST Sportello TARI

Sportello Tari

Uffici via Roma, 26:
martedì ogni due settimane dalle ore 10.00 alle ore 12.30



Servizi disponibili:

- svolgere tutte le pratiche relative alla tua posizione (attivazione, cessazione, variazione)
 - ricevere il KIT completo standard
 - sostituire i contenitori in caso di rottura o smarrimento
 - restituire il KIT in caso di cessazione
 - chiedere informazioni relative alla tua utenza e agli svuotamenti effettuati del contenitore dell'indifferenziato
 - chiedere la ristampa della fattura
- Per ulteriori informazioni contatta il
Numero Verde 800 437678
o scrivi a tiamantova.aprica@a2a.it

Spazzamento meccanico

Cos'è

Puliamo le strade della tua città, rispettando l'ambiente e le esigenze di viabilità grazie a mezzi, tecniche e attrezzature all'avanguardia. In accordo con le singole amministrazioni comunali, sulla base del contratto di servizio.

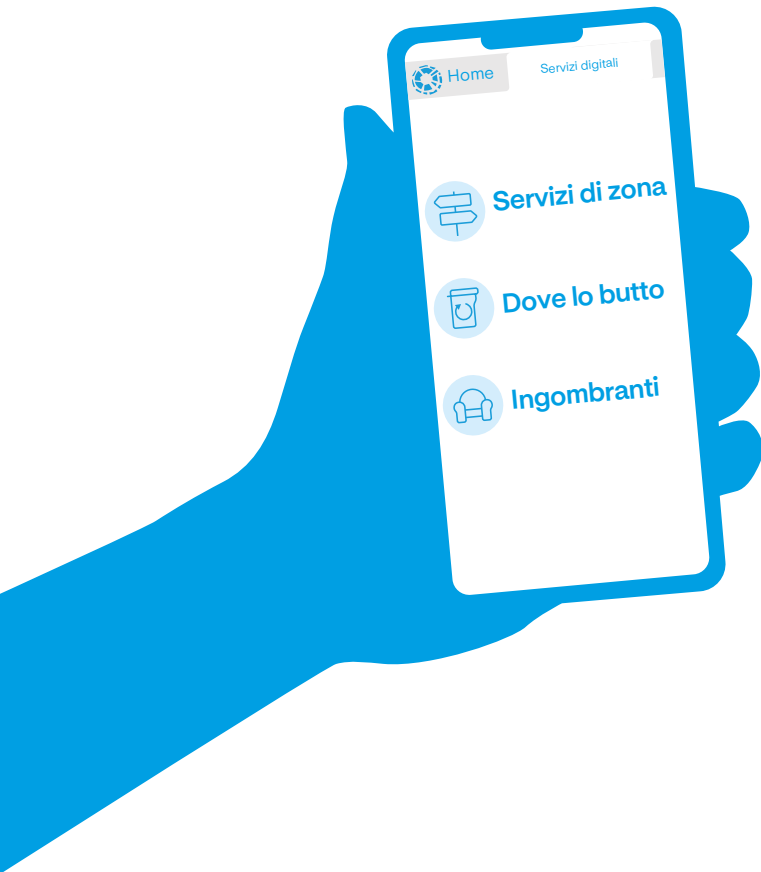
Come funziona

Rimuoviamo tutti i rifiuti (terra, polvere, detriti, ghiaia, rifiuti piccoli e grandi) e i sedimenti sia dalla carreggiata stradale che dal marciapiede con particolare attenzione alla parte che congiunge carreggiata e marciapiede dove di norma il traffico, le precipitazioni e il vento convogliano i rifiuti.

Tutti i rifiuti raccolti secondo le modalità sopra descritte vengono inviati ad impianti autorizzati.



PULiamo è la nostra app che ti offre:



- aggiornamenti su novità e variazioni dei servizi in zona
- informazioni per una corretta raccolta differenziata
- prenotazione ritiro dei rifiuti ingombranti
- posizione aree attrezzate dove portare materiali riciclabili
- calendario lavaggio strade
- segnalazione situazioni anomale

E se non sai in quale contenitore va il tuo rifiuto, entra nella sezione **Dove lo butto** e inquadra il codice a barre riportato sul prodotto!



www.apricaspa.it

Sul sito apricaspa.it trovi una sezione dedicata a Villimpenta contenente:

- informazioni su tutti i servizi di igiene urbana
- il form per prenotare il ritiro dei rifiuti ingombranti
- informazioni sulla pulizia delle strade
- un form per le segnalazioni e le richieste di informazioni
- un'area news costantemente aggiornata con comunicati e informazioni di servizio

Nella sezione **Servizi di zona** puoi trovare i calendari di raccolta, la posizione del Centro di Raccolta e le postazioni di contenitori per la raccolta dei rifiuti.

Nella sezione **Dove lo Butto**, con una funzione autocompilante si possono trovare le indicazioni per il corretto smaltimento dei rifiuti.

I consigli per fare davvero la differenza

La raccolta differenziata sarà ancora più semplice e veloce.



Scegli

Acquista prodotti sfusi o con imballaggi/confezioni riciclabili o riutilizzabili composti da un solo materiale.



Separa

Molti imballaggi sono composti da più materiali: verifica se è possibile separarli e buttarli nel contenitore corretto.



Pulisci

Rimuovi residui di cibo e di altri materiali dai contenitori vuoti per evitare cattivi odori nei contenitori e nei locali spazzatura.



Schiaccia

Riduci il volume degli imballaggi: schiaccia le lattine e le bottiglie di plastica, piega e compatta carta e cartone.

Quando ci prendiamo cura dell'ambiente
la vita è più azzurra

Scopri di più su:

apricaspa.it

